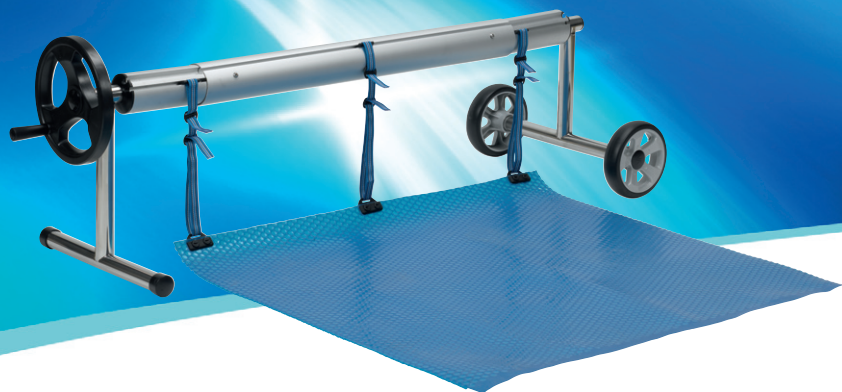


ZWIJARKI RĘCZNE CLASSIC REEL SYSTEM CLASSIC

VAGNER POOL

SWIMMING POOL TECHNOLOGY



CLASSICREEL

Teleskopowy system szpuli Telescopic Reel System

System Reel

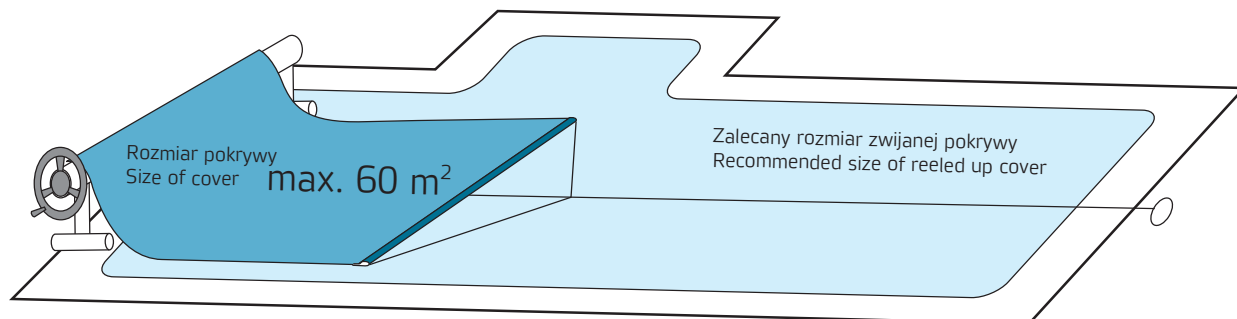
System Reel (system szpuli) jest przeznaczony do zwijania przykryć basenowych, szczególnie przykryć solarnych lub przykryć termoizolacyjnych. Ze względu na projek.t techniczny systemy szpul są właściwymi akcesoriami do basenów.

System szpul Telescopis jest produkowany w kilku modyfikacjach – stałych, przenośnych i mobilnych.

The reel system

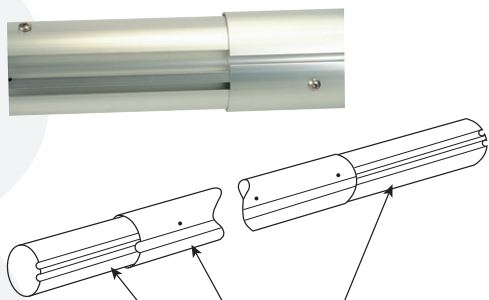
The Reel system is designed for winding pool covers, especially for solar covers or thermoinsulation covers. For its technical design the reel systems are the proper accessories for swimming pools.

The telescopic reel system are produced in several modifications – fixed, portable and mobile.



Stopy teleskopowe

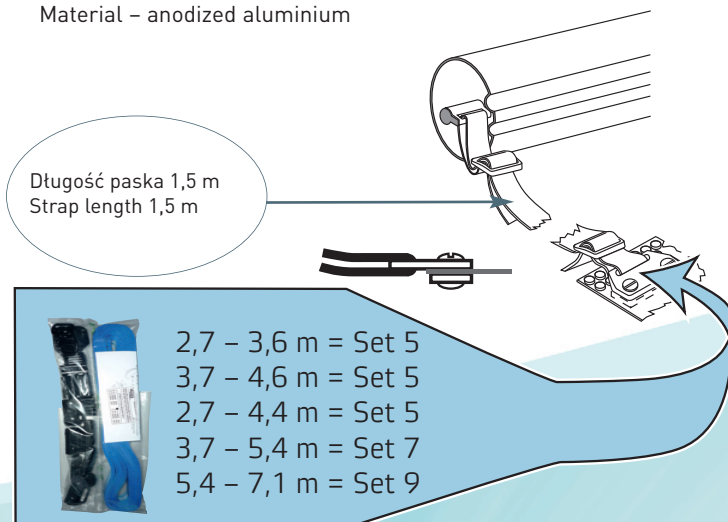
Zawsze składają się z trzech części
Material – anodowane aluminium



2,7 – 4,4 m (1,35 – 2,70 – 1,35 m)
3,7 – 5,4 m (1,85 – 2,70 – 1,85 m)
5,4 – 7,1 m (2,70 – 2,70 – 2,70 m)
2,7 – 3,6 m (1,35 – 1,85 – 1,35 m)
3,7 – 4,6 m (1,85 – 1,85 – 1,85 m)

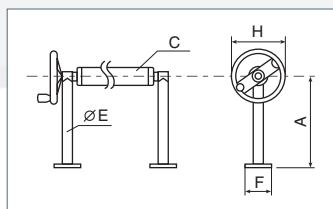
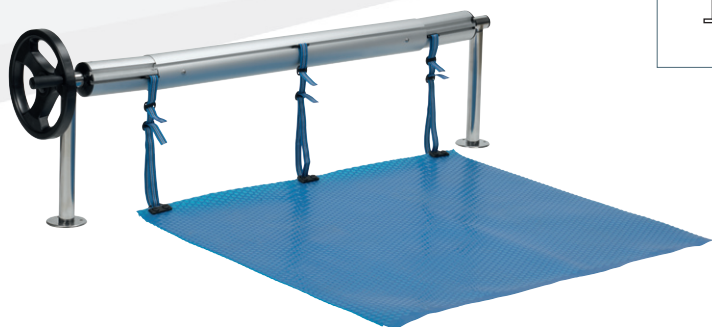
Telescopic poles

Telescopic poles always consists of three parts
Material – anodized aluminium



CLASSICREEL

- ▶ Stacjonarny system zwijarki
- ▶ Reel system fixed



Model:
 6013044 - 2,7-4,4 m
 6013054 - 3,7-5,4 m
 6013071 - 5,4-7,1 m

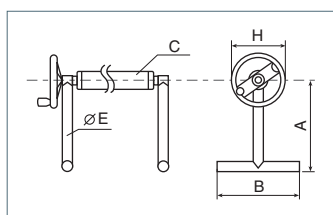
A	B	C	D	E	F	G	H
325	-	80	-	35	90	-	220



6013000

CLASSICREEL

- ▶ Przenośny system zwijarki
- ▶ Reel system portable



Model:
 6014044 - 2,7-4,4 m
 6014054 - 3,7-5,4 m
 6014071 - 5,4-7,1 m

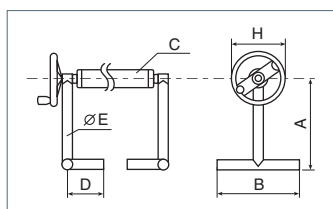
A	B	C	D	E	F	G	H
340	400	80	-	35	-	-	220



6014000

CLASSICREEL

- ▶ Przenośny system zwijarki z podstawą w kształcie litery T
- ▶ Reel system portable T-foot



Model:
 6017044 - 2,7-4,4 m
 6017054 - 3,7-5,4 m
 6017071 - 5,4-7,1 m

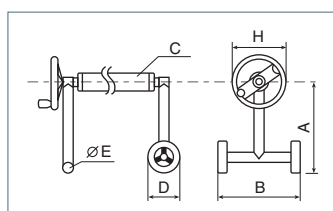
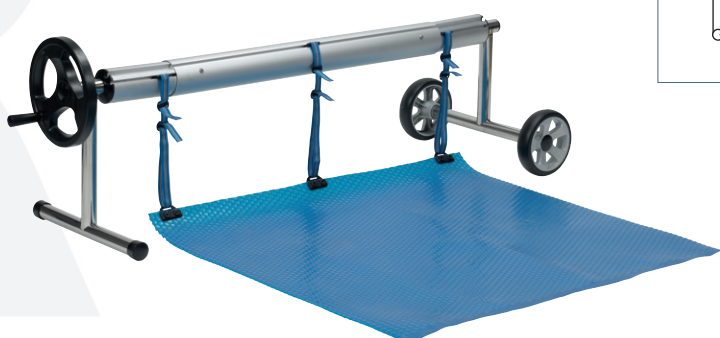
A	B	C	D	E	F	G	H
340	400	80	210	35	-	-	220



6017000

CLASSICREEL

- ▶ Mobilny system zwijarki
- ▶ Reel system mobile



Model:
 6015044 - 2,7-4,4 m
 6015054 - 3,7-5,4 m
 6015071 - 5,4-7,1 m

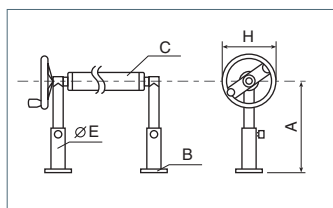
A	B	C	D	E	F	G	H
340	500	80	150	35	-	-	220



6015000

CLASSICREEL

- ▶ Zwijarki teleskopowe z regulacją wysokości
- ▶ Reel system adjustable height



Model:

6016044	-	2,7-4,4 m
6016054	-	3,7-5,4 m
6016071	-	5,4-7,1 m

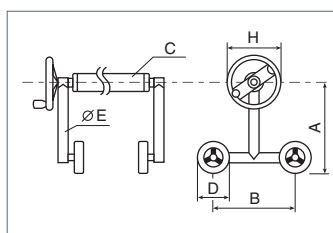
A	B	C	D	E	F	G	H
220/150	150x50	80	-	38	-	-	220



6016000

CLASSICREEL

- ▶ Przenośny system zwijarek sterowany zdalnie
- ▶ Reel system mobile driving long



Model:

6015144	-	2,7-4,4 m
6015154	-	3,7-5,4 m
6015171	-	5,4-7,1 m

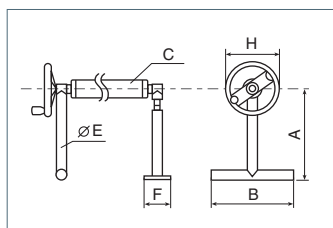
A	B	C	D	E	F	G	H
340	550	80	150	35	-	-	220



6015100

CLASSICREEL

- ▶ System zwijarki – 1 podstawa przenośna/1 podstawa mocowana z przegubem
- ▶ Reel system – 1 foot portable/1 foot fixed with joint



Model:

6018044	-	2,7-4,4 m
6018054	-	3,7-5,4 m
6018071	-	5,4-7,1 m

A	B	C	D	E	F	G	H
340	400	80	-	35	90	-	220



6018000

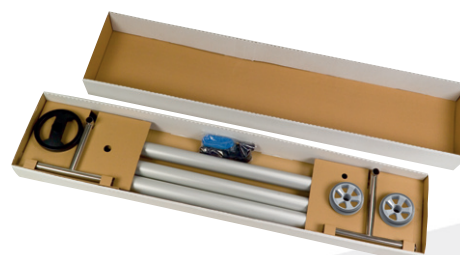
System „Zrób to sam”

System „Zrób to sam”
System „Do it yourself”

Wszystko potrzebne do konfiguracji kompletnego mobilnego urządzenia zwijającego jest umieszczone w jednej skrzynce o wymiarach 1 850 x 150 x 330 mm.

Dostępne są dwie możliwe długości szpul 2,7–3,6 m lub 3,7–4,6 m.

System „Do it yourself”



Everything for configuration of the complete mobile reeling equipment is transparently placed in one box 1 850 x 150 x 330 mm.

There are two possible length of reeling bars 2,7–3,6 m or 3,7–4,6 m available.

System zwijarek sterowanych elektrycznie

- ▶ Pilot zapewniający zwijanie i rozwijanie płótna; – za pomocą breloczka
- ▶ Zatrzymanie zwijacza w prawidłowej pozycji ustawia się podczas instalacji za pomocą wyłączników zaciskowych

Dane techniczne:

- ▶ Zasilacz: 230 VAC/50 Hz
- ▶ Pokrycie: IP55
- ▶ Silnik: 70 obr/min, 35 Nm
- ▶ Napięcie silnika: 12 V prądu stałego
- ▶ Odciąć zasilanie w przypadku przeciążenia silnika
- ▶ Silnik wyposażony w wyłączniki krańcowe, które mogą rozpoznać kierunek obrotu
- ▶ Odwracalny obrót zwijarki

Electrically-powered reel system

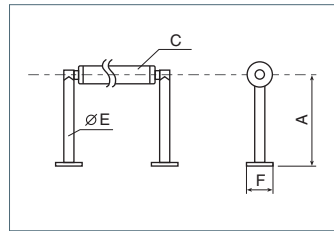
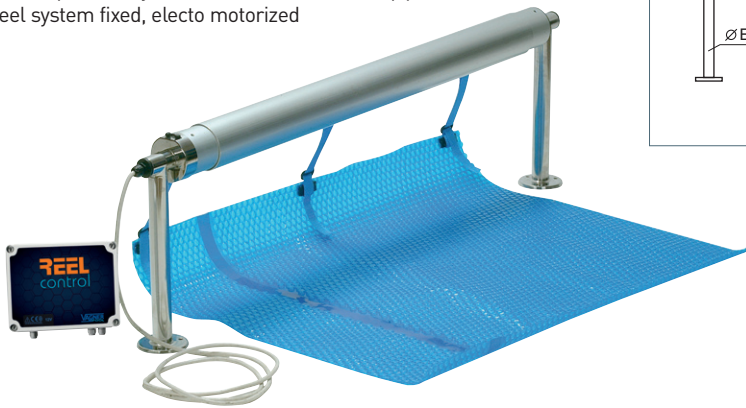
- ▶ The remote control providing reel off and reel up of the canvas – with help of the key ring
- ▶ Stopping of the reeling device in the right position is set up during the installation through terminal switches

Technical data:

- ▶ Power supply: 230 VAC/50 Hz
- ▶ Covering: IP55
- ▶ Motor: 70 turns/min., 35 Nm
- ▶ Motor voltage: 12 V DC
- ▶ Cut power in the event of motor over-load
- ▶ Motor provided with end switches that can recognise the rotation direction
- ▶ Reversible reel rotation

CLASSICREEL

- ▶ Teleskopowa zwijarka zmontowana z el. napędem
- ▶ Reel system fixed, electro motorized



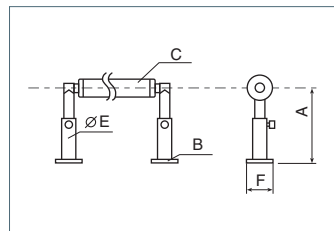
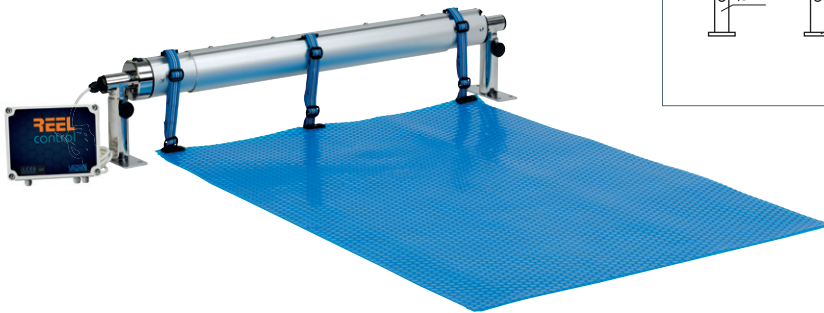
Model:

- 6019044 – 2,7-4,4 m
- 6019054 – 3,7-5,4 m
- 6019071 – 5,4-7,1 m

A	B	C	D	E	F	G	H
325	-	80	-	35	90	-	-

CLASSICREEL

- ▶ System zwijarek z regulacją wysokości, z napędem elektrycznym
- ▶ Reel system adjustable height, electro motorized



Model:

- 6019344 – 2,7-4,4 m
- 6019354 – 3,7-5,4 m
- 6019371 – 5,4-7,1 m

A	B	C	D	E	F	G	H
325	150x50	80	-	38	90	-	-

