



**VAMILA**

PROGRAM VAMILA NEREZ

PROGRAM VAMILA STAINLESS STEEL

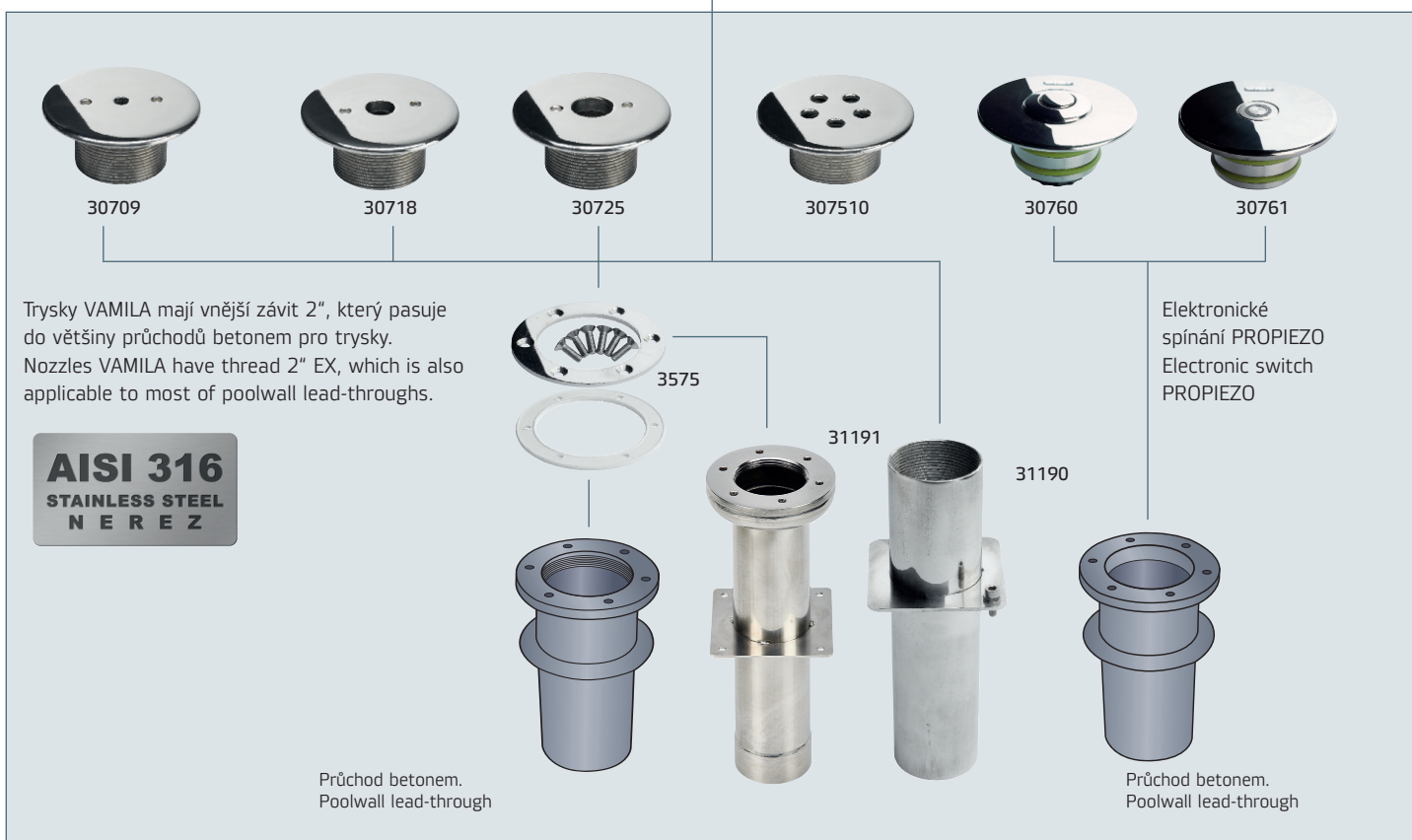
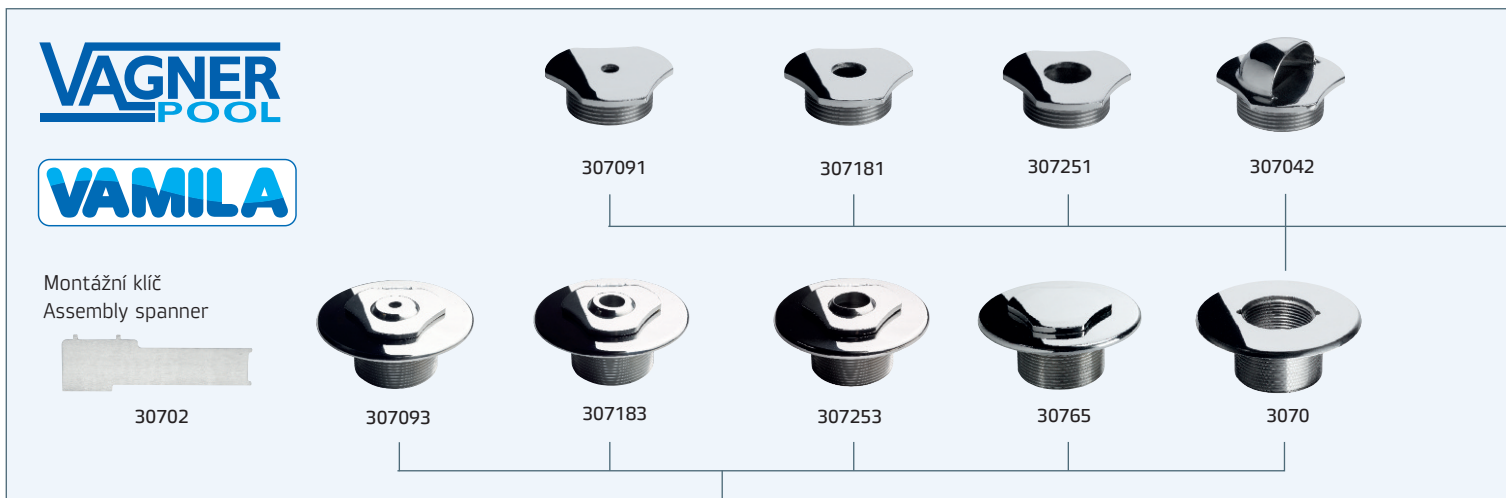


Váš prodejce:

# Program VAMILA NEREZ

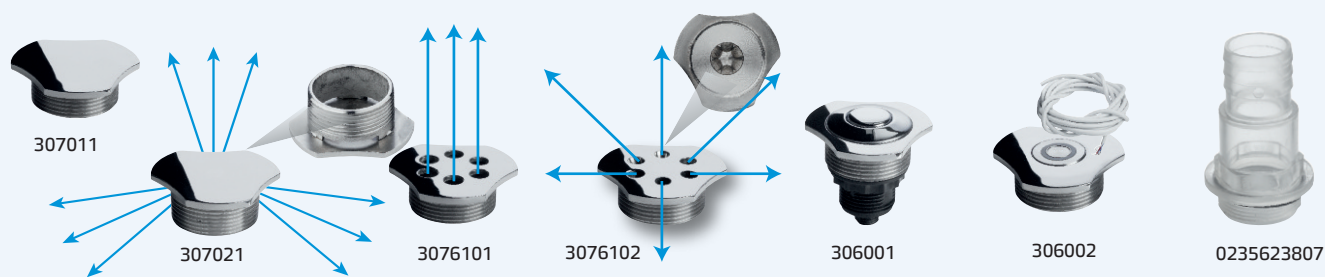
- Trysky i další příslušenství
- Vyrobeno z nerezové oceli AISI 316
- Kvalitní zpracování
- Velké množství kombinací
- Pro všechny typy bazénů

- Nozzles and accessories
- Made of stainless steel AISI 316
- Quality workmanship
- A large number of combinations
- For all types of pools



## Tryska VAMILA nerez | Nozzle stainless steel VAMILA

30709	Vtoková tryska VAMILA nerez Ø 9 mm AG R 2" x R 1½" IG závit 40 mm	Inlet nozzle VAMILA st. steel Ø 9 mm AG R 2" x R 1½" IG thread 40 mm
30718	Vtoková tryska VAMILA nerez Ø 18 mm AG R 2" x R 1½" IG závit 40 mm	Inlet nozzle VAMILA st. steel Ø 18 mm AG R 2" x R 1½" IG thread 40 mm
30725	Vtoková tryska VAMILA nerez Ø 25 mm AG R 2" x R 1½" IG závit 40 mm	Inlet nozzle VAMILA st. steel Ø 25 mm AG R 2" x R 1½" IG thread 40 mm
307510	Vtoková tryska VAMILA nerez 5 x Ø 10 mm AG R 2" x R 1½" IG závit 40 mm	Inlet nozzle VAMILA st. steel 5 x Ø 10 mm AG R 2" x R 1½" IG thread 40 mm
30760	Pneumatické tlačítko VAMILA	Pneumatic button VAMILA
30761	Piezeelektrické tlačítko VAMILA	Piezoelectric button VAMILA
3575	Přírubová sada VAMILA k sání pro fólii (s použitím průchodu stěnou)	Flange set VAMILA for suction for liner (using pool wall lead-through)
31190	Průchod stěnou bazénu nerez R 2", délka 300 mm	Poolwall lead-through Stainless steel R 2", length 300 mm
31191	Průchod stěnou bazénu pro fólii nerez R 2", délka 300 mm	Poolwall lead-through for liner Stainless steel R 2", length 300 mm



Vtokové části mají vnější závit 1½", který pasuje na základní prvky i u některých dalších výrobců trysek.

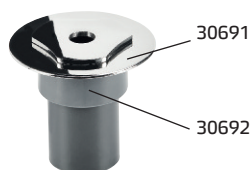
Inlet part of have thread 1½" EX, which is also applicable on basic elements of some others producers.

## Tryska VAMILA nerez | Nozzle stainless steel VAMILA

3070	Základní prvek VAMILA nerez	Basic element VAMILA stainless steel
30702	Montážní klíč VAMILA nerez – univerzál	Assembly spanner for VAMILA stainless steel – universal
307091	Vtoková část trysky VAMILA nerez Ø 9 mm	Inlet part of nozzle VAMILA stainless steel Ø 9 mm
307181	Vtoková část trysky VAMILA nerez Ø 18 mm	Inlet part of nozzle VAMILA stainless steel Ø 18 mm
307251	Vtoková část trysky VAMILA nerez Ø 25 mm	Inlet part of nozzle VAMILA stainless steel Ø 25 mm
307093	Vtoková tryska VAMILA nerez s kuličkou Ø 9 mm	Inlet nozzle VAMILA stainless steel with ball Ø 9 mm
307183	Vtoková tryska VAMILA nerez s kuličkou Ø 18 mm	Inlet nozzle VAMILA stainless steel with ball Ø 18 mm
307253	Vtoková tryska VAMILA nerez s kuličkou Ø 25 mm	Inlet nozzle VAMILA stainless steel with ball Ø 25 mm
307011	Uzávěr trysky VAMILA nerez	Cap nozzle VAMILA stainless steel
307021	Podlahová tryska VAMILA nerez	Bottom closing nozzle VAMILA stainless steel
307042	Vtoková mušle VAMILA nerez	Inlet shell VAMILA stainless steel
3076101	Vtoková část trysky VAMILA nerez 6 x Ø 10 mm, kolmý proud vody	Inlet part of nozzle VAMILA stainless steel 6 x Ø 10 mm, direct flow water
3076102	Vtoková část trysky VAMILA nerez 6 x Ø 8 mm, šikmý proud vody	Inlet part of nozzle VAMILA stainless steel 6 x Ø 8 mm, oblique flow water
306001	Pneumatické tlačítko do základního prvku VAMILA	Pneumatic button to basic element VAMILA
306002	Piezoelektrické tlačítko do základního prvku VAMILA	Piezoelectric button to basic element VAMILA
0235623807	Třn hadicový 38 x ½" transparentní	Hose adaptor 38 x ½" transparent
30765	Vzduchový regulátor VAMILA	Air regulator VAMILA

### • Trysky VAMILA ECO nerez

Tryska je vyrobena z nerezové oceli AISI 316.  
Tělo – plast PVC.



### • Nozzle stainless steel VAMILA ECO

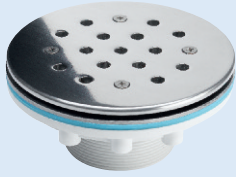
Nozzles are made of AISI 316 stainless steel.  
Body – PVC plastic.

## Tryska VAMILA ECO nerez | Nozzle stainless steel VAMILA ECO

30691	Nerez podložka pro vtokovou část VAMILA	Stainless steel washer for inlet nozzle VAMILA
30692	PVC přechodka k trysce VAMILA ECO – tělo	PVC adaptor socket for inlet nozzle VAMILA ECO – body

### Sání VAMILA NEREZ

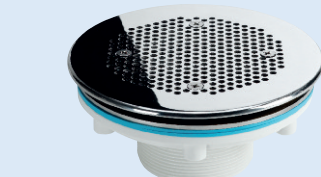
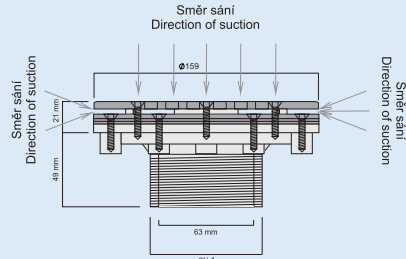
- Mřížka je vyrobena z nerezové oceli AISI 316, tělo ABS
- Napojení Ø 63 mm in/2½" ex



313194

### Suction STAINLESS STEEL VAMILA

- Grating is made from stainless steel AISI 316, body ABS
- Connection glue Ø 63 mm in/2½" ex



313196

### Sání VAMILA nerez | Suction stainless steel VAMILA

fólie liner	beton concrete		
313194	313195	Sání VAMILA nerez, 30 m³/h	Suction VAMILA st. steel, 30 m³/h
313196	313197	Sání VAMILA nerez, napojení Ø 63 mm in/2½" ex, 30 m³/h – jemná mřížka	Suction VAMILA st. steel, connection glue Ø 63 mm in/2½" ex, 30 m³/h – thin grating

### Podlahová výpust VAMILA NEREZ

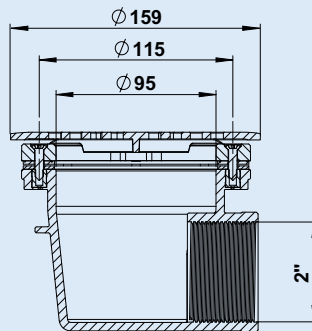
- Mřížka nerez AISI 316
- Tělo ABS



4800273

### Main drain STAINLESS STEEL VAMILA

- Grating st steel AISI 316
- Body ABS



4800275

### Podlahová výpust VAMILA nerez | Main drain stainless steel VAMILA

fólie liner			
4827814		Podlahová výpust VA, pro fólii, mosazné zástřiky M6, napojení 2" in, malá	Main drain VA, for liner pools, brass inserts M6, connection 2" in, small
4800273		Podlahová výpust VAMILA nerez, napojení 2", mosazné zástřiky	Bottom outlet VAMILA st. steel, connection 2", with brass inserts
4800275		Podlahová výpust VAMILA nerez, napojení 2", mosazné zástřiky – jemná mřížka	Bottom outlet VAMILA st. steel, connection 2", with brass inserts – thin grating

### • Sání pro atrakce VAMILA

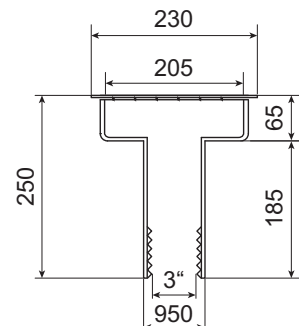


3102711



**AISI 316**  
STAINLESS STEEL  
NEREZ

### • Intake for attraction VAMILA



### Sání pro atrakce VAMILA | Suction for attraction VAMILA

3102711	Sání pro atrakce VAMILA, nerez	Suction for attraction VAMILA, stainless steel
---------	--------------------------------	--