

ROBOTYKAÝBAZmiLISTOPADÝODKURZACZC  
NAZIWATELSKÝMANUIL

BEZPRZEWODOWY ROBOT BASENOWY  
INSTRUKCJA OBSŁUGI

ROBOT BEZPRZEWODOWY  
INSTRUKCJA OBSŁUGI

ROBOT SIN CABLE PARA PISCINAS  
INSTRUKCJA OBSŁUGI

ROBOT DA PISCINA SENZAFILI  
INSTRUKCJA OBSŁUGI

KABELLOSER POOLROBOTER  
INSTRUKCJA OBSŁUGI

BEZPRZEWODOWY ROBOT PŁYWAJĄCY  
PODRĘCZNIK



RC26

## **OSTRZEŻENIA I INSTRUKCJE DOTYCZĄCE BEZPIECZEŃSTWA**

Przeczytaj i postępuj zgodnie ze wszystkimi instrukcjami zawartymi w instrukcji obsługi urządzenia. Niedostosowanie się do tego może skutkować poważnymi lub śmiertelnymi obrażeniami.

# ZAPISZ TE INSTRUKCJE

### **OSTRZEŻENIE!**

Ten produkt nie jest zabawką. Należy uniemożliwić dzieciom dostęp do odkurzacza basenowego i jego akcesoriów.

Odkurzacz basenowy nie jest przeznaczony do użytku przez dzieci. Przechowuj produkt i jego kabel w miejscu niedostępnym dla dzieci. Odkurzacz basenowy może być używany przez osoby o ograniczonej sprawności fizycznej, sensorycznej lub umysłowej, a także przez osoby nieposiadające odpowiedniego doświadczenia lub wiedzy, pod warunkiem, że będą one nadzorowane lub poinstruowane na temat korzystania z produktu przez osobę odpowiedzialną za ich bezpieczeństwo i będą świadome związanych z tym zagrożeń.

Dzieciom nie wolno bawić się produktem.

Przed użyciem upewnij się, że odkurzacz basenowy jest całkowicie zanurzony w wodzie. Minimalny poziom wody niezbędny do działania urządzenia musi sięgać powyżej przycisku wyłącznika głównego odkurzacza basenowego trzymanego w pozycji pionowej. Używanie odkurzacza basenowego, który nie jest odpowiednio zanurzony w wodzie, może spowodować uszkodzenie urządzenia i unieważnienie gwarancji.

Maksymalna głębokość operacyjna w wodzie wynosi 3 metry (10 stóp).

Temperatura robocza wody: 5 °C (41 °F) –35 °C (95 °F)

 wyjmowany zasilacz (adapter zewnętrzny).

Odkurzacz należy ładować wyłącznie przy użyciu zewnętrznego adaptera i kabla ładującego dostarczonych wraz z produktem.

Do ładowania akumulatora należy używać wyłącznie odłączanego zasilacza (numer modelu zewnętrznego adaptera: DSS18-0842000-B / DSS18-0842000-C / DSS18-0842000-D/ LX084200) dostarczonego wraz z robotem.

Podłącz zewnętrzny adapter do źródła zasilania poprzez wyłącznik różnicowoprądowy (RCD)/wyłącznik różnicowoprądowy (GFCI). W razie wątpliwości należy skontaktować się z wykwalifikowanym elektrykiem.

Nie używaj odkurzacza basenowego, jeśli zauważysz jakiegokolwiek uszkodzenia.

Uszkodzone części należy wymienić możliwie jak najszybciej. Należy używać wyłącznie części certyfikowanych przez dystrybutora lub producenta. Przed odłączeniem odkurzacza basenowego od stacji ładującej wyłącz zasilanie, odłącz zasilacz zewnętrzny od źródła zasilania i stacji ładującej.

Przed przystąpieniem do rutynowej konserwacji odłącz odkurzacz od gniazdka elektrycznego i upewnij się, że jest WYŁĄCZONY.

– takie jak czyszczenie filtra, pierścieni uszczelniających i obszarów wokół czujników wody i portu ładowania. Zainstalowany akumulator jest akumulatorem litowo-jonowym. Nigdy nie próbuj wymieniać baterii. NIE WOLNO obsługiwać odkurzacza basenowego, zewnętrznego zasilacza ani stacji ładującej mokrymi rękami ani bez butów podczas ładowania.

Nie używaj odkurzacza basenowego, jeśli w wodzie znajdują się ludzie lub zwierzęta. NIE UŻYWAJ tego odkurzacza basenowego bez zamontowanego nieuszkodzonego filtra, gdyż spowoduje to utratę gwarancji.

Ryzyko uwięzienia podczas ssania: ten odkurzacz basenowy wytwarza ssanie. Nie dopuszczaj do kontaktu włosów, ciała lub luźnych części odzieży z otworem ssącym odkurzacza basenowego podczas jego pracy.

- Nigdy nie wkładaj części ciała, ubrań lub innych przedmiotów do otworów i ruchomych części odkurzacza basenowego.

- NIE używaj odkurzacza basenowego do zbierania substancji toksycznych, łatwopalnych lub wybuchowych cieczy, takich jak benzyna, ani w obecności oparów wybuchowych lub łatwopalnych.

Pod żadnym pozorem nie próbuj samodzielnie rozmontowywać odkurzacza basenowego ani wymieniać wirnika, silnika i akumulatora.

Nigdy nie dotykaj wirnika palcami ani żadnymi innymi przedmiotami. Przed złomowaniem wbudowana bateria musi zostać wyjęta przez wykwalifikowanego technika.

Ten robot zawiera baterię, którą może wyjmować wyłącznie wykwalifikowany personel. Po wyjęciu akumulatora należy odłączyć robota od zasilania.

Szczegółowe informacje dotyczące recyklingu/utylizacji baterii można znaleźć w części „UTYLIZACJA BATERII” w niniejszej instrukcji. Aby uzyskać więcej informacji, należy skontaktować się z lokalnymi władzami.

Baterię należy zutylizować w sposób bezpieczny, zgodnie z lokalnymi przepisami i regulacjami.

### Zewnętrzny adapter i baza ładująca:

- Nigdy nie używaj zewnętrznego zasilacza i stacji ładującej do celów innych niż ładowanie akumulatora odkurzacza basenowego, dostarczonych w tym samym opakowaniu.
- Zewnętrznego adaptera i stacji ładującej nie wolno używać na zewnątrz ani narażać na działanie deszczu, wilgoci, płynów lub ciepła.
- Transformator (lub zewnętrzny adapter) musi znajdować się poza strefą 1
- Przechowuj zewnętrzny adapter i stację ładującą w miejscu niedostępnym dla dzieci.
- Nigdy nie używaj zewnętrznego zasilacza ani stacji ładującej, jeśli zauważysz jakiegokolwiek uszkodzenia.
- NIE dotykaj zewnętrznego zasilacza ani stacji ładującej mokrymi rękami.
- Jeśli nie używasz zewnętrznego zasilacza, odłącz go od źródła zasilania.
- Nigdy nie próbuj otwierać zewnętrznego adaptera.
- Jeśli przewód zasilający zewnętrznego zasilacza ulegnie uszkodzeniu, należy zlecić wymianę zasilacza producentowi lub jego przedstawicielowi serwisowemu, aby uniknąć jakiegokolwiek zagrożenia.
- Przed ładowaniem upewnij się, że odkurzacz jest całkowicie suchy.

### OGŁOSZENIE!

- Ten odkurzacz basenowy jest przeznaczony wyłącznie do użytku pod wodą; Nie jest to odkurzacz uniwersalny. NIE próbuj używać go do czyszczenia czegokolwiek innego niż basen.

- Używaj wyłącznie oryginalnych akcesoriów dostarczonych wraz z produktem.

- NIE UŻYWAJ odkurzacza basenowego bezpośrednio po czyszczeniu basenu szokiem. Zaleca się, aby woda w basenie krążyła przez co najmniej 24-48 godzin.

- Jeśli planujesz używać odkurzacza w basenie z wodą słoną, przed umieszczeniem odkurzacza w basenie upewnij się, że cała sól jest rozpuszczona.

- NIE WOLNO używać tego odkurzacza równocześnie z innym odkurzaczem automatycznym.

- Przed użyciem odkurzacza usuń z basenu twarde i ostre przedmioty, aby zapobiec uszkodzeniu odkurzacza i jego filtra.

- Aby zapobiec uszkodzeniu zewnętrznego adaptera i kabla, nie należy przenosić odkurzacza basenowego trzymając go za kabel ani ciągnąć za kabel w celu odłączenia go.

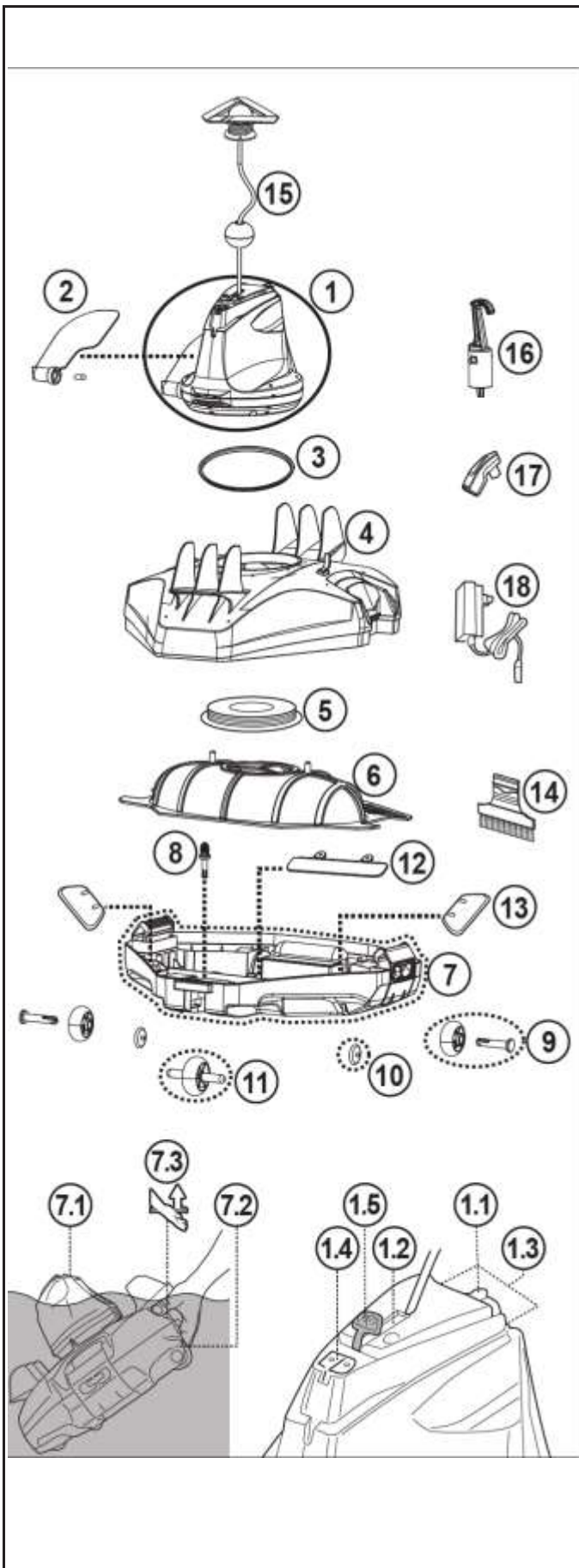
gniazda

- Ładuj robota w pomieszczeniu zamkniętym, w czystym, suchym miejscu z dobrą wentylacją i bez dostępu światła słonecznego.
- NIE pozostawiaj robota do ładowania na dłużej niż 10 godzin.
- Jeśli robot nie będzie używany przez dłuższy czas, odłącz go od kabla ładującego i wyczyść oraz osusz robota i jego akcesoria wilgotną szmatką. Przed schowaniem robota należy naładować go do poziomu około 30–50% pojemności akumulatora. Przechowywać w dobrze wentylowanym miejscu, z dala od światła słonecznego, ciepła, źródeł zapłonu, środków chemicznych stosowanych w basenie oraz dzieci. Ładuj robota co trzy miesiące.
- Wszelkie czynności związane z demontażem głowicy obrotowej (np. utylizacja akumulatora) może wykonywać wyłącznie upoważniony technik.

**Powyższe ostrzeżenia i przestrogi nie obejmują wszystkich możliwych źródeł ryzyka lub poważnych obrażeń.**

Właściciele basenów/spa powinni zawsze zachować ostrożność i zdrowy rozsądek podczas stosowania produktu.

# JAK DZIAŁA ROBOT



## Wymiana Numer części

		Wymiana Numer części
1	Głowica obrotowa (z boczną klapką)	W zestawie pływak, krętilik pierścienia uszczelniającego, nasadka ochronna i dolna płyta śrubowa:  RC26ASM01 RC26ASM01/US(USA)
1.1	Przełącznik suwakowy	.....
1.2	Kontrolka zasilania	.....
1.3	Czujniki wody	.....
1.4	Port ładowania	.....
1.5	Pokrowiec ochronny (do portu ładowania)	.....
2	Pływak boczny (z bocznym kołkiem)	RC26-07
3	Pierścień uszczelniający	RC35-08-004
4	Górna pokrywa	RC26ASM02
5	Głowica obrotowa Dolna płyta śrubowa	RC30-05-005
6	Ośłona filtra	RC26-09
7	Kompletna baza	RC26-10 RC26-10/US(USA)
7.1	Uchwyt (na głowicy obrotowej)	.....
7.2	Uchwyt (pod podstawą na szerszym końcu)	.....
7.3	Wskaźnik chwytu	.....
8	Szpilka bezpieczeństwa	RC26-10-015
9	Koło tylne (z osią) x 2	
10	Małe koło x 2	
11	Koło przednie	
12	Kłapa wlotowa	
13	Kłapka spustowa filtra x 2	RC26ASM04
14	Szczotka	RC35-20
15	Platforma	RC26-15
16	Hak (z klipssem V) do drążka teleskopowego)	RC30-16
17	Kabel ładujący	RC26-17
18	Adapter	RC30-17-002(UE) RC30-17-002/US(USA) RC30-17-002/AU (Australia/Nowa Zelandia)

Robot ma dyszę zasilaną wodą, znajdującą się na dole obracającej się głowicy. Najpierw woda jest zasysana przez otwór ssący znajdujący się na spodzie robota, następnie przechodzi przez filtr i jest odprowadzana za pomocą dyszy napędowej. Strumień wody napędza robota do przodu. Gdy robot zatrzyma się przy przeszkodzie, np. ścianie basenu, jego boczna kłapa się obróci, a obrotowa głowica obróci się o 180°, umożliwiając mu ruch w przeciwnym kierunku. Robot zazwyczaj porusza się w kierunku prostym, a w przeciwnym kierunku po łuku. Robot podczas ruchu odkurza dno basenu i zbiera w nim zanieczyszczenia.

Uwaga: Zdjęcia i rysunki produktów/części zawarte w niniejszej instrukcji służą wyłącznie celom poglądowym. Produkt/elementy przedstawione na zdjęciach/rysunkach mogą się różnić w zależności od zakupionego modelu.

# ZACZYNAMY

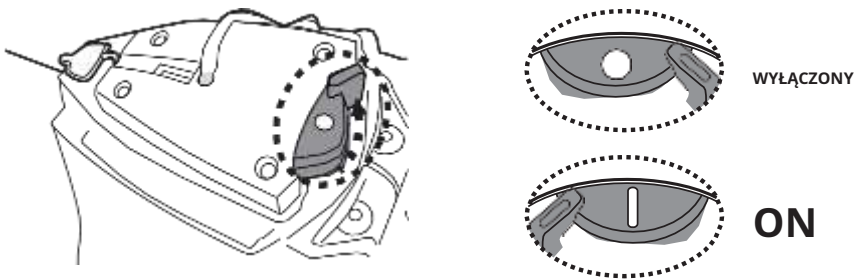
## Złapać *TYLKO* baterię

**WAŻNA UWAGA:** Przed pierwszym użyciem należy całkowicie naładować robota (około 6 godzin).

### OGŁOSZENIE!

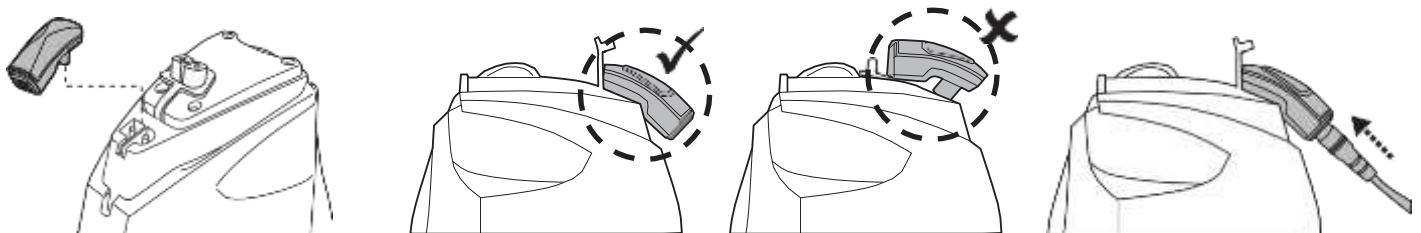
- Używaj wyłącznie oryginalnego zewnętrznego zasilacza i kabla ładującego.
- Przed skonfigurowaniem i ładowaniem upewnij się, że robot i port ładowania są czyste i suche.  
(**PORADY:** Otwórz osłonę ochronną i osusz port ładowania oraz styki ładowania wacikiem bawełnianym)
- Styki ładowania są wodoodporne. Pozostałości wody w porcie i wokół pinów mogą jednak powodować pojawianie się naturalnych plam (produkt uboczny reakcji chemicznej pomiędzy wodą i prądem elektrycznym). W przeciwnym wypadku plamy można usunąć poprzez lekkie szorowanie wacikiem zamoczonym w soku z cytryny lub occie.
- Przed ładowaniem upewnij się, że robot jest wyłączony, przesuwając przełącznik do pozycji **WYŁĄCZONY**.

1. Umieść urządzenie na płaskiej powierzchni. Przesuń przełącznik do pozycji **WYŁĄCZONY**.

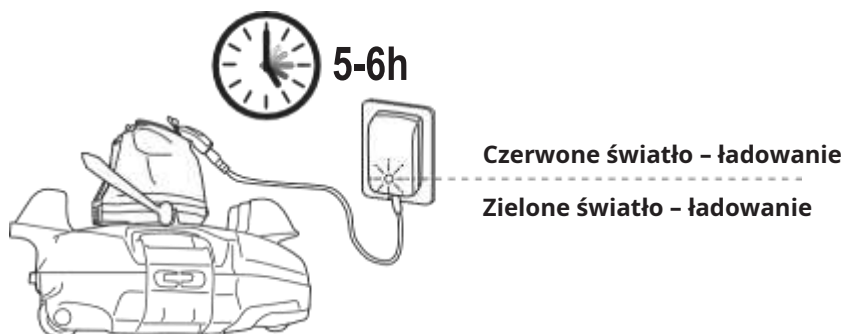


2. Podłącz kabel ładujący zewnętrznego adaptera do kabla ładującego. Otwórz osłonę ochronną. Wyrównaj i włóż wtyczkę kabla ładującego do portu ładowania znajdującego się na górze urządzenia.

**OSTRZEŻENIE!** Uważaj, aby nie skręcić kabla ładującego i upewnij się, że kabel ładujący i port ładowania są czyste i suche przed ładowaniem. **WSKAZÓWKA:** Wytrzyj port ładowania i styki wacikiem kosmetycznym.



3. Podłącz zewnętrzny adapter do źródła zasilania. Po rozpoczęciu ładowania kontrolka na zewnętrznym adapterze zaświeci się na czerwono. Po naładowaniu robota kontrolka na zewnętrznym adapterze zaświeci się na zielono.



Jeśli zauważysz którykolwiek z poniższych objawów, natychmiast odłącz zasilacz zewnętrzny od źródła zasilania:

- Nieprzyjemny lub niezwykły zapach
- Nadmierne ciepło
- Deformacje, pęknięcia, przecieki
- Dym

4. Po zakończeniu ładowania odłącz zasilacz zewnętrzny od źródła zasilania i odłącz kabel ładujący od urządzenia i zasilacza zewnętrznego.

W normalnych warunkach robot może pracować do 90 minut po pełnym naładowaniu.

**Notatka:**Regularnie czyść pojemnik na kurz. Nadmierne zabrudzenie zwiększa obciążenie silnika i w efekcie skraca czas jego eksploatacji.

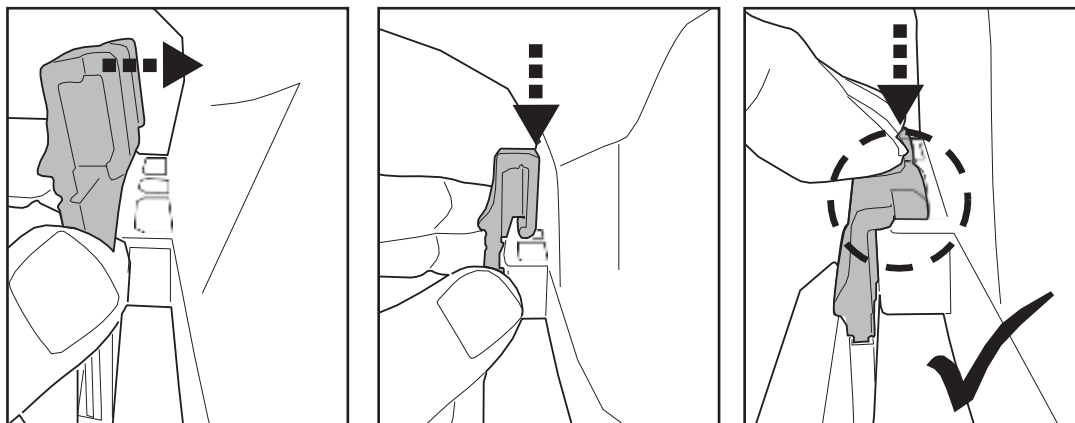
**Notatka:**Akumulator jest materiałem eksploatacyjnym. Ma ograniczoną żywotność i stopniowo traci zdolność magazynowania ładunku. Dlatego czas pracy robota będzie się stopniowo zmniejszał w miarę wielokrotnych ładowań i rozładowywań w trakcie jego eksploatacji.

Gdy akumulator się wyczerpie, należy postępować zgodnie z instrukcjami podanymi w rozdziale „UTYLIZACJA AKUMULATORA” dotyczącymi utylizacji akumulatora i wymiany głowicy obrotowej.

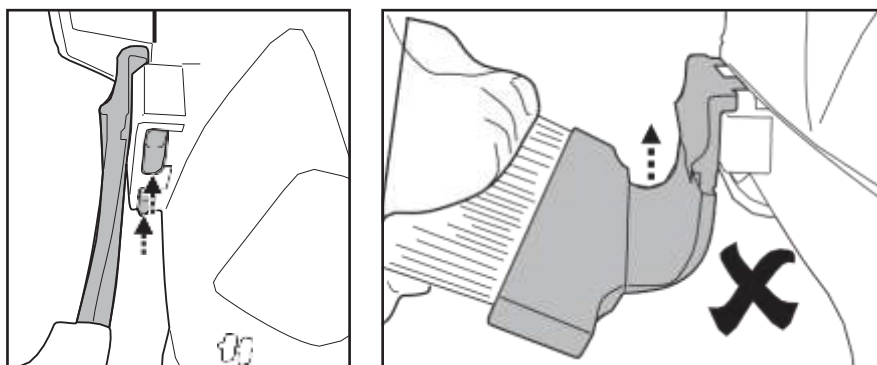
**Notatka:**Przed ponownym ładowaniem pozostaw robota na około 30–40 minut.

## ***Ustawić IPRed pouzToIM***

Zespół szczotek(przymocować do końca podstawy, nad uchwytem)



**WSKAZÓWKA:**Naciśnij oba końce haczyków, aby wyjąć szczotkę.



## WAŻNA UWAGA:

Po użyciu odłącz szczotkę od zasilania. W przeciwnym wypadku może on ulec odkształceniu wskutek ciągłego ściskania, co może skutkować zakłóceniem ruchu robota.

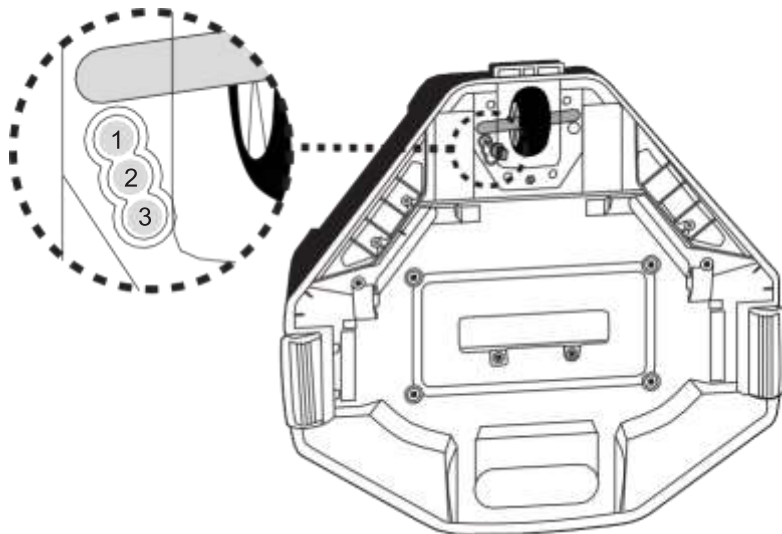
## Ustawienia trajektorii




### **Zajętość koła IDo**

Trajektoria robota zależy od położenia sworznia, który ustala oś pod określonym kątem. Są dwa piny: ten po prawej jest stały i powinien pozostać nienaruszony. Zmień położenie bolca tylko w lewą stronę.

Zalecane ustawienia:

**Notatka:** Oś koła powinna być umieszczona nad sworzniem blokującym.



Pozycja pinezki	Rozmiar basenu
<p>1</p> 	<p>Do basenu gdzie jest dzieńmi Długość 3 metry lub więcej Cicho.</p>
<p>2</p> 	<p>Jeżeli robot nie obejmuje komórkiystarymi w żadnej z pozycji koła IDoNa1 lub 3, spróbuj ustawićINchytryE. Jeśli sytuacjaR ziemiaIWI, startóten robot od jinmion/onaI sto.</p>
<p>3</p> 	<p>Do basenu, gdzie to jest najczęściejshiDmi Długość 3 metry lub mmiN(C)TowIdzinI ustawićI)</p>

### Przygotowanie basenu

- Jeśli na dnie basenu znajdują się kamienie, korzenie lub ślady korozji metalu, należy je usunąć przed użyciem. W razie konieczności należy zwrócić się o pomoc do wykwalifikowanego specjalisty.
- Jeśli folia jest krucha, uszkodzona lub pomarszczona, przed użyciem odkurzacza w celu dokonania niezbędnych napraw lub wymiany folii należy skontaktować się z wykwalifikowanym specjalistą.
- Usuń z basenu drabinę, skimmer i inne pływające przedmioty, gdyż mogą one utrudniać ruch pływaka, a tym samym ruch odkurzacza.
- Jeśli korzystasz z basenu z wodą słoną, upewnij się, że cała sól jest rozpuszczona, zanim umieścisz robota w wodzie.

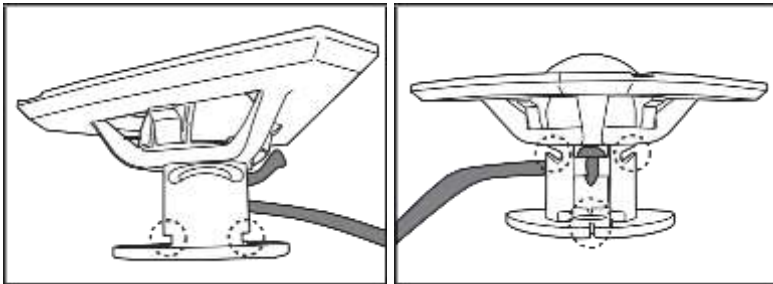
**WAŻNA UWAGA: Wyłącz system filtracji**(zgodnie z instrukcją obsługi filtra) co najmniej 15 minut przed uruchomieniem odkurzacza.

## PRACA

### **OSTRZEŻENIE!**

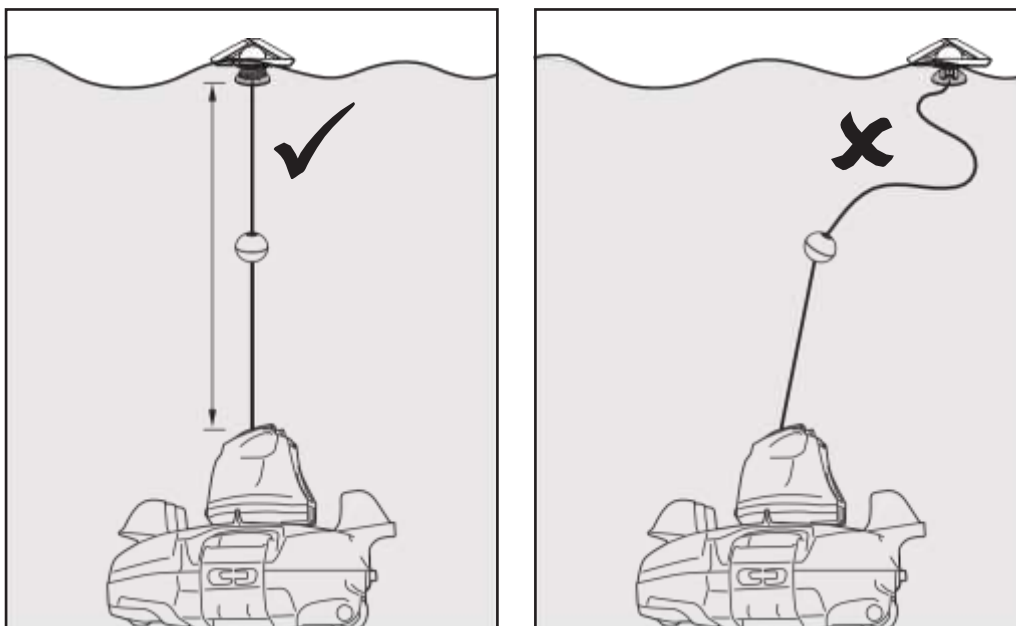
- Upewnij się, że robot jest wyłączony.
- Przed uruchomieniem robota należy upewnić się, że kabel ładujący jest odłączony, a port ładowania jest zabezpieczony osłoną ochronną.

1. Umieść odkurzacza na krawędzi basenu. Uwaga: Odkurzacza należy opuszczać wyłącznie trzymając go za krawędź basenu (nie za narożnik) i upewnić się, że jest skierowany do przodu. Odwiń żyłkę ze splawika (uwaga: na górze i dole znajdują się boczne nacięcia, a na dole wąski otwór).

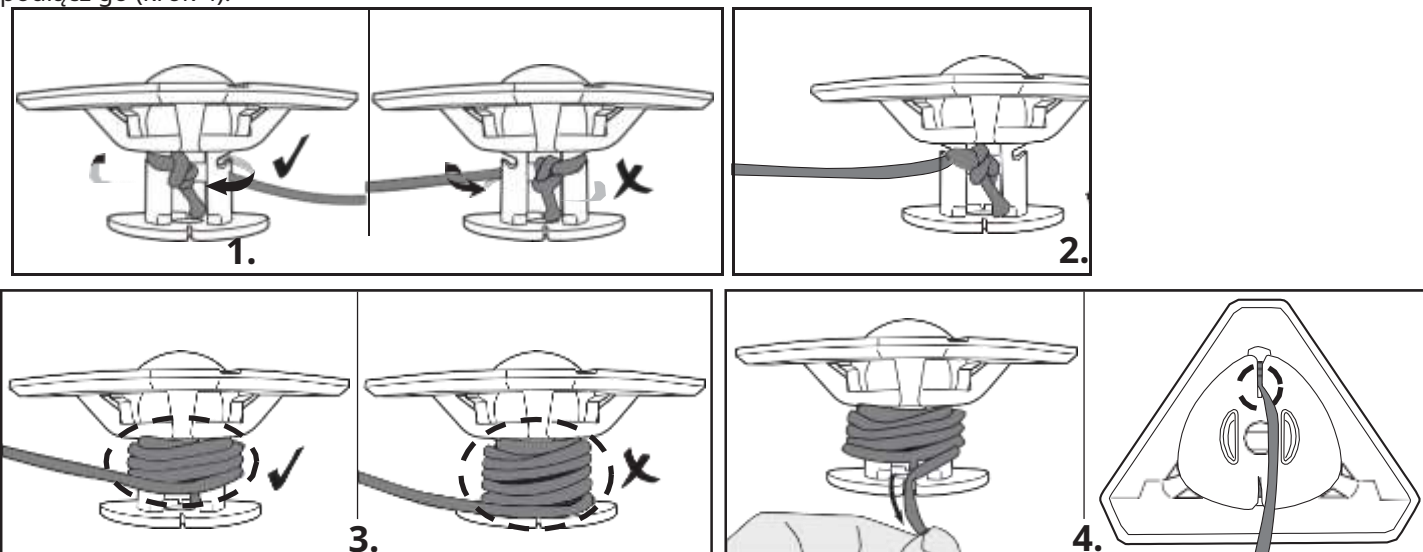


Prawidłowa długość liny powinna odpowiadać odległości między górną częścią robota a powierzchnią wody.

**UWAGA:** Nadmierna długość może spowodować załamanie liny i wpłynąć na jej wydajność.

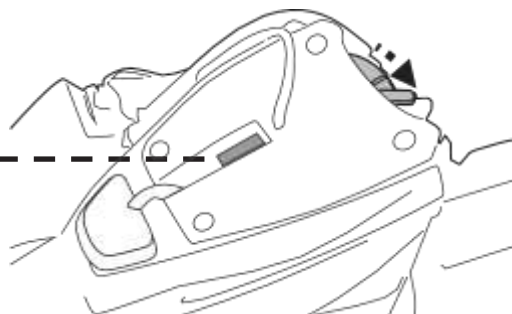


Najpierw wyrównaj i przymocuj ściągacz do bocznych nacięć u góry, owijając go wokół łodygi (kroki 1 i 2). Kontynuuj owijanie przewodu wokół górnej połowy, aż osiągnie on pożądaną długość (krok 3). Przeciągnij kabel przez dolny otwór i podłącz go (krok 4).



2. Po wyłączeniu robota zanurz go w basenie i delikatnie potrząśnij nim kilka razy, aby pomóc wypuścić powietrze. Nadmiar powietrza uwięziony w ciele może powodować nieregularne kręcenie głową (np. kręcenie się w basenie przez kilka minut).

**wskaznik zasilania**  
**jasny (zielony)**



3. Przesuń przełącznik zasilania do pozycji **"ON"** (gdy robot jest jeszcze zanurzony) - zaświeci się kontrolka i silnik uruchomi się automatycznie (poziom wody zakryje czujniki znajdujące się na górze głowicy obrotowej). Pozwól robotowi opaść na dno basenu i obserwuj jego pierwsze ruchy tam i z powrotem po dnie basenu. Jeśli płama jest prostopadła do ściany basenu, wyciągnij ją i włóż ponownie, upewniając się, że jej przód/tył jest skierowany w stronę ściany basenu.

Kontrolka zasilania zacznie migać, gdy pozostanie 5-10 minut użytkowania.

Wskaźnik zasilania:

Wyłączony - Wyłączony/Brak zasilania

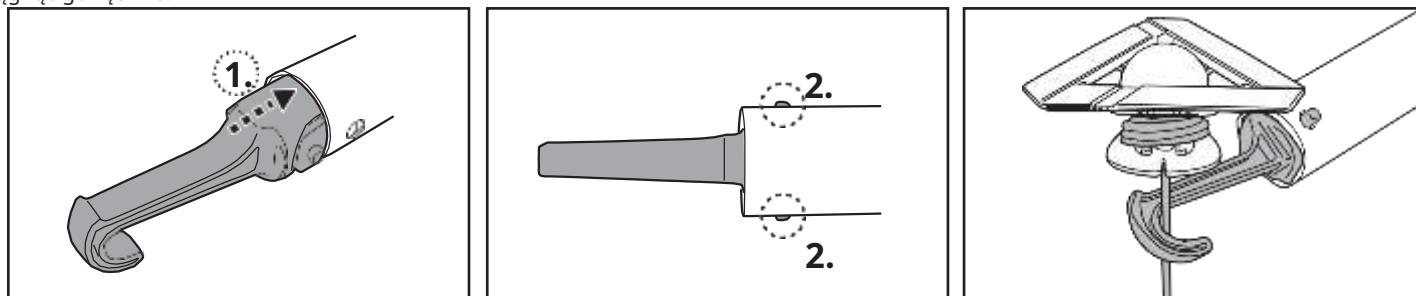
Włączony - Włączony

Migające światło - Bateria rozładuje się po 5-10 minutach.

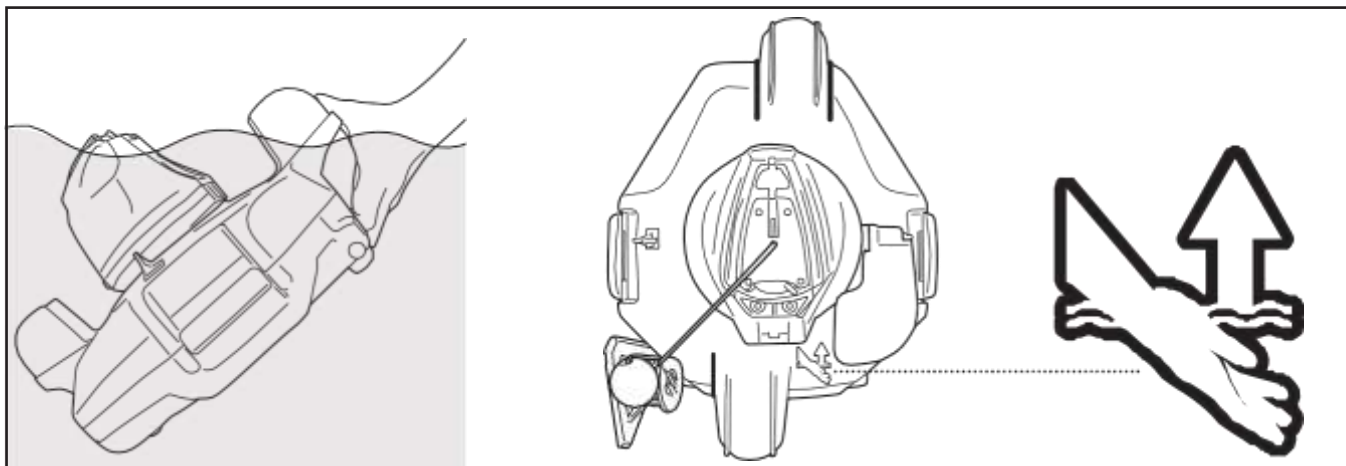
### Notatka:

- Unikaj jakiegokolwiek kontaktu fizycznego z obydwojema czujnikami wody.

4. Aby wyjąć odkurzacz z basenu, zamocuj hak na teleskopowym drążku (brak w zestawie) i użyj go do wyciągnięcia pływaka, jeśli nie możesz wyciągnąć go ręcznie.



Gdy robot znajdzie się na powierzchni wody, znajdź uchwyt znajdujący się pod podstawą i oznaczony symbolem dłoni (patrz obrazek poniżej), dzięki czemu łatwiej będzie wyciągnąć go z basenu. Pamiętaj, aby zawsze trzymać odkurzacz za tę część, aby zapobiec spadaniu zanieczyszczeń z powrotem do basenu.



5. Wyłącz robota. Po każdym użyciu wypłucz robota świeżą wodą. NIE używaj żadnych detergentów.

6. Dokładnie osusz port ładowania i styki (WSKAZÓWKA: osusz wacikiem)

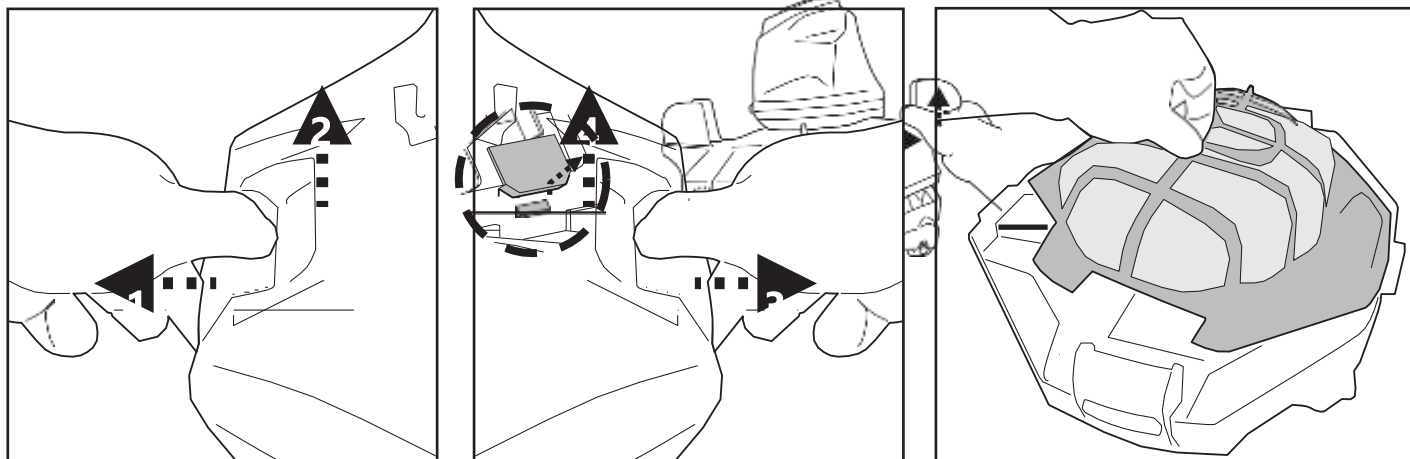
**Notatka:** Aby zapewnić najskuteczniejsze czyszczenie, jeśli basen jest mocno zabrudzony, zaleca się opróżnienie pojemnika na zanieczyszczenia po pierwszych 30 minutach pracy lub zawsze wtedy, gdy robot wyraźnie zwolni. Następnie umieść robota (z opróżnionym pojemnikiem na kurz) w basenie i pozwól mu wykonać resztę cyklu.

## Opróżnianie pojemnika na brud

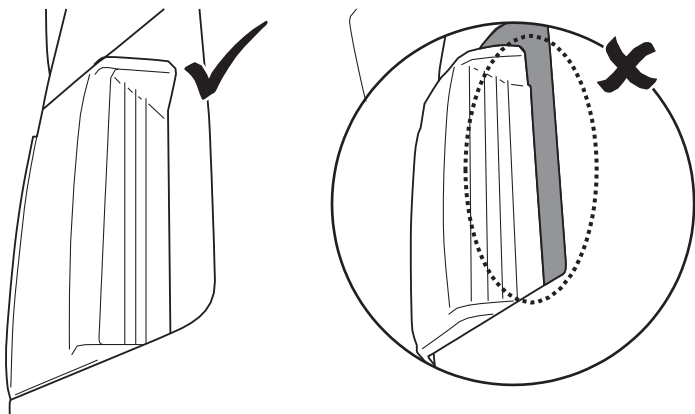
**Ogłoszenie!** Korzystanie z robota bez założonej pokrywy filtra spowoduje UNIEWAŻNIENIE gwarancji. Aby uzyskać najwyższą skuteczność czyszczenia, należy czyścić pojemnik na kurz i pokrywę filtra przed każdym użyciem i po nim.

**UWAGA!** Przed czyszczeniem pojemnika na brud upewnij się, że robot jest **WYŁĄCZONY**.

1. Odkurzacz należy ustawić na płaskiej i twardej powierzchni. Jednocześnie odłącz górną pokrywę od podstawy, otwierając boczne zaciski. Jeśli ta metoda okazuje się zbyt trudna, najpierw otwórz oba boczne klipsy. Zsuń górną pokrywę z podstawy, aby odsłonić pokrywę filtra.



- Zdejmij pokrywę filtra i usuń wszelkie zanieczyszczenia z tego obszaru. Zaleca się czyszczenie siatki filtra strumieniem wody. Jeśli szczotkowanie okaże się konieczne, należy czyścić je ostrożnie i delikatnie wyłącznie miękką szczoteczką, aby uniknąć uszkodzeń.
- Po wyczyszczeniu należy sprawdzić, czy pokrywa filtra jest na swoim miejscu i powtórzyć powyższe kroki, aby ponownie wyrównać górną pokrywę z podstawą. Naciśnij obie strony górnej pokrywy, aż boczne klipsy zostaną przymocowane do podstawy. Dźwięk „kliknięcia” potwierdzi, że górna pokrywa została przymocowana do podstawy.

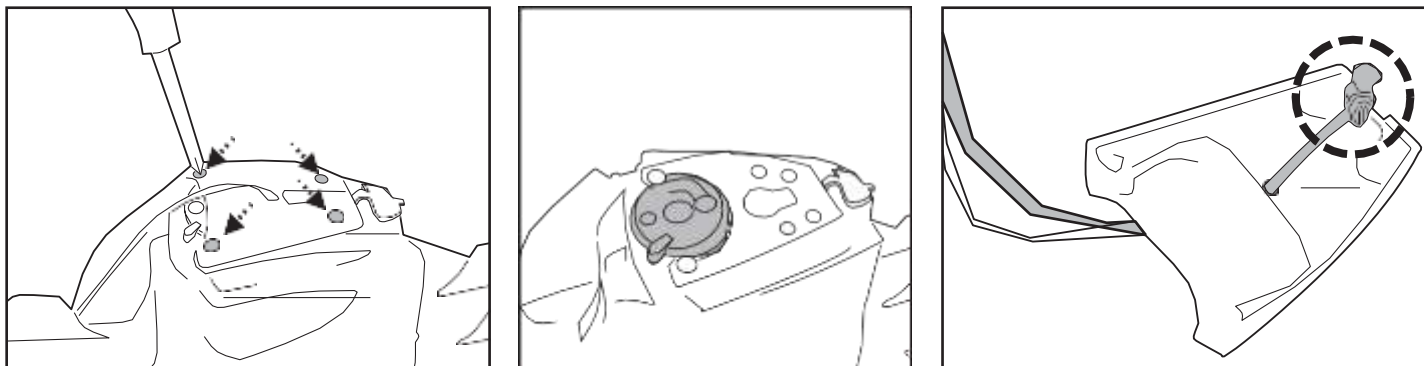


### UWAGA!

- Przed dalszą eksploatacją należy natychmiast wymienić uszkodzoną pokrywę filtra na nową.
- Przed dalszą eksploatacją uszkodzonego pływaka należy natychmiast wymienić na nowy.

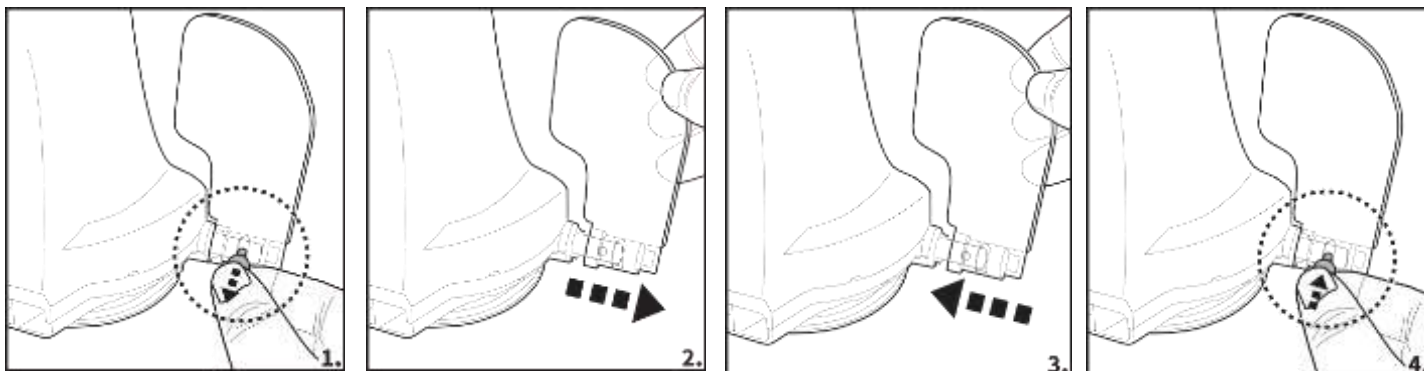
### Wymiana pływaka

Za pomocą śrubokręta (brak w zestawie) odkręć 4 śruby na górnej pokrywie głowicy obrotowej. Rozluźnij węzeł na sznurku, aby usunąć uszkodzony pływak. Przed przeciągnięciem nowego sznurka pływaka przez górną pokrywę i zawiązaniem węzła, aby go przytrzymać, upewnij się, że okrągły przełącznik jest na swoim miejscu, a następnie ponownie zamocuj górną pokrywę za pomocą śrub..



- Przed dalszą eksploatacją należy niezwłocznie wymienić uszkodzoną klapkę na nową.

### Wymiana klapki



## **KONSERWACJA I PRZECHOWYWANIE**

### Komentarz:

1. Po każdym użyciu wyczyść i osusz obszary wokół portu ładowania oraz czujników wody, aby zapobiec powstawaniu plam (produktu ubocznego naturalnej reakcji chemicznej między elektrycznością a wodą). W przeciwnym wypadku plamy można usunąć poprzez lekkie szorowanie wacikiem zamoczonym w soku z cytryny lub occie.

2. Akumulator ulegnie samoistnemu rozładowaniu podczas przechowywania. Przed schowaniem robota należy naładować go do poziomu około 30-50% pojemności akumulatora.

3. Jeżeli nie używasz akumulatora, musisz go ładować przynajmniej raz na trzy miesiące.

- Odłącz zasilacz zewnętrzny od gniazdka oraz kabel ładujący od zasilacza zewnętrznego i odkurzacza.
- Odłącz akcesoria od odkurzacza. W razie potrzeby przepłucz urządzenie i akcesoria świeżą wodą. NIE stosuj detergentu.
- Przed schowaniem odkurzacza należy spuścić z niego wodę.
- Odkurzacze i jego akcesoria należy czyścić i osuszać wilgotną szmatką.
- Przechowywać w dobrze wentylowanym miejscu, z dala od światła słonecznego, ciepła, źródeł zapłonu, środków chemicznych do basenu i dzieci. Temperatura otoczenia podczas przechowywania powinna wynosić 10°C–25°C (50°F–77°F). UWAGA: Wyższe temperatury przechowywania mogą skrócić żywotność baterii.

### **OSTRZEŻENIE!**

Pod żadnym pozorem nie wolno samodzielnie demontować głowicy obrotowej i wymieniać jej wewnętrznych elementów. Niedopełnienie tego obowiązku spowoduje unieważnienie gwarancji, narazi Cię na potencjalne ryzyko, a także może spowodować uszkodzenie urządzenia i innych jego funkcji..

### **UWAGA!**

- Nadmierne ciepło może uszkodzić baterię i skrócić żywotność urządzenia.
- Skonsultuj się ze sprzedawcą w celu wymiany baterii, jeżeli wystąpią następujące objawy:
  - Akumulator nie jest w pełni naładowany.
  - Czas pracy na baterii ulega znacznemu skróceniu. Monitoruj i zapisuj czas trwania pierwszych kilku operacji (przy pełnym naładowaniu). Użyj tych czasów wykonania jako punktu odniesienia do porównywania z czasami wykonania w przyszłości.
- Przed złomowaniem robota należy wyjąć z niego akumulator.
- Podczas wyjmowania akumulatora robot musi być odłączony od zasilania.
- Baterię należy zutylizować w sposób bezpieczny, zgodnie z lokalnymi przepisami i regulacjami.

**NOTATKA:** Niewłaściwa konserwacja może skrócić żywotność akumulatora i wpłynąć na jego pojemność.

## **UTYLIZACJA BATERII** (Do wykonania przez autoryzowanego technika)

Akumulator w odkurzaczu basenowym to bezobsługowy akumulator litowo-jonowy, który należy odpowiednio utylizować. Recykling jest konieczny; Aby uzyskać więcej informacji, skontaktuj się z lokalnymi władzami.

**OSTRZEŻENIE!** Nigdy nie próbuj rozmontowywać akumulatora.

- Odłączając akumulator od odkurzacza basenowego, należy zdjąć wszystkie przedmioty osobiste, takie jak pierścionki, bransoletki, naszyjniki i zegarki.
- Akumulator może wytworzyć prąd zwarcioowy na tyle silny, że może zespawać pierścień (lub podobny przedmiot) z metalem, powodując poważne oparzenia podczas pracy.
- Podczas wyjmowania akumulatora należy nosić okulary ochronne, rękawice i odzież ochronną.
- Nie dopuszczaj do stykania się przewodów ze sobą ani do ich kontaktu z częściami metalowymi, co mogłoby spowodować iskrzenie lub zwarcie akumulatora.
- Nigdy nie pal i nie zbliżaj się do akumulatora lub odkurzacza basenowego ze źródłami iskier lub ognia.
- Nie wystawiaj akumulatora na działanie ognia lub wysokiej temperatury, ponieważ może to doprowadzić do wybuchu.

## OGŁOSZENIE!

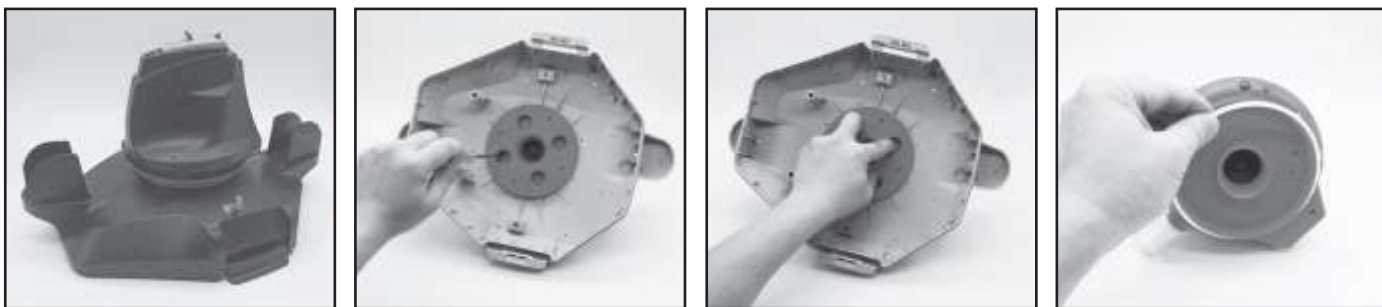
W przypadku wycieku z akumulatora należy unikać kontaktu z wyciekającym płynem i umieścić uszkodzony akumulator w plastikowej torbie.

- W przypadku kontaktu wyciekającego płynu ze skórą lub ubraniem, należy natychmiast przemyć je dużą ilością wody z mydłem.

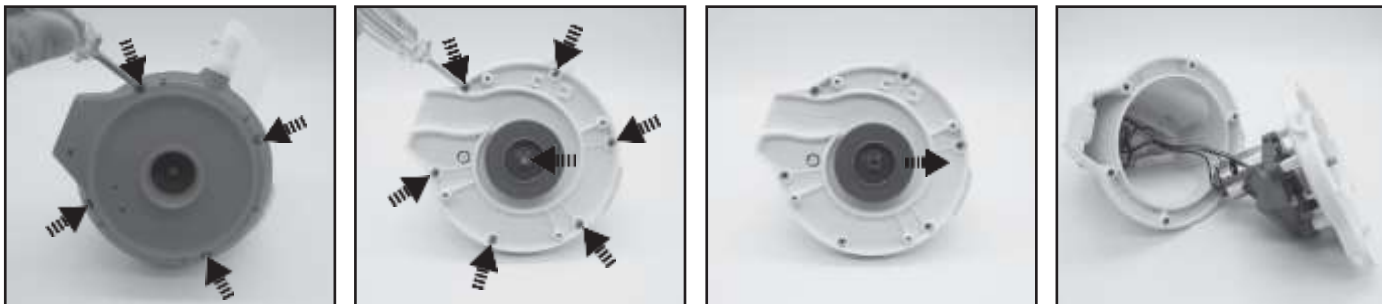
- Jeżeli wyciekający płyn dostanie się do oczu, nie pocieraj ich, lecz natychmiast przepłucz je chłodną, bieżącą wodą przez co najmniej 15 minut i nie pocieraj. Należy jak najszybciej zwrócić się o pomoc lekarską.

## Wyjmowanie akumulatora (Wykonuje je upoważniony technik) Zalecane narzędzia (brak w zestawie): śrubokręt

1. Postępuj zgodnie z sekcją „**OPRÓŻNIANIE PRZESTRZENI Z BRUDEM**” i zwinij górną pokrywę (wstępnie zmontowaną z głowicą obrotową). Odwróć pokrywę do góry nogami i za pomocą śrubokręta odkręć śrubę na dolnej płytce blokującej. Aby zwinąć głowicę obrotową, należy przekręcić dolną płytkę blokującą w kierunku przeciwnym do ruchu wskazówek zegara. Zdejmij pierścień uszczelniający.



2. Za pomocą śrubokręta odkręć 4 śruby znajdujące się na dole głowicy, aby najpierw uwolnić dolną płytę. Następnie odkręć wszystkie śruby w podstawie, jak pokazano. Zdejmij wirnik i podważ podstawę, aby odsłonić wnętrze.



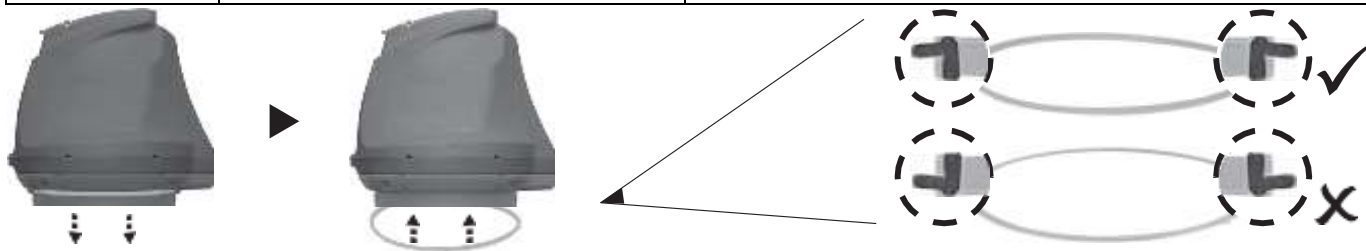
3. Wyjmij baterię, aby odsłonić płytę drukowaną. Aby odłączyć przewód łączący akumulator, naciśnij zacisk złącza i wyciągnij go. UWAGA: Natychmiast owiń złącze taśmą izolacyjną, aby zapobiec zwarcie spowodowanemu zetknięciem się dwóch zacisków przewodów.



# ROZWIĄZYWANIE PROBLEMÓW

Problem	Możliwa przyczyna	Rozwiązanie
Robot nie uruchomi się pod wodą	Czujniki brudnej wody	Do czyszczenia i usuwania plam używaj wacika nasączonego sokiem z cytryny lub octem.
Robot nie zbiera zanieczyszczenia	Bateria jest rozładowana	<b>Naładuj robota.</b>
	Wirnik jest zablokowany.	Wyłącz robota i sprawdź otwór pod talerzem obrotowym. głowicę i sprawdź, czy wirnik nie jest zablokowany przez większe zanieczyszczenia. W razie potrzeby skontaktuj się ze sprzedawcą, aby uzyskać dalsze instrukcje. OSTRZEŻENIE! Przed przystąpieniem do naprawy upewnij się, że robot jest wyłączony.
	Dysza ssąca jest zatkana.	Usuń wszelkie zablokowane obiekty z dyszy ssącej.
	Wirnik jest zepsuty.	Poproś sprzedawcę o wymianę.
	Kosz na śmieci jest pełny.	Wyczyść pojemnik na zanieczyszczenia i pokrywę filtra.
Robot się zatrzymał. poruszać się w środku basenu, ale obrotowy głowa ciągle się kręci	Robot zatrzymał się przy przeszkodzie lub zagięciu folii.	Sprawdź, czy nic nie przeszkadza. Usuń przeszkodę.
	Robot jest blokowany przez ssanie odpływu dna basenu	Wyłącz system filtracji zgodnie z instrukcją.
Głowica obrotowa obraca się wielokrotnie	W robocie pozostało powietrze.	Wyłącz robota, zanurz go w basenie i delikatnie potrząśnij nim kilka razy, aby pomóc wypuścić powietrze. Gdy robot opadnie na dno basenu, jego głowica może obracać się wielokrotnie przez krótki czas. Zjawisko to ustanie, gdy powietrze uwięzione wewnątrz robota zostanie uwolnione, a robot zacznie się regularnie poruszać.
Robot nie czyści całości basenu	Kosz na śmieci jest pełny.	<b>Wyczyść pojemnik na brud.</b>
	Czas działania jest krótszy niż oczekiwano	Wyczyść filtr i ładuj robota przez 6 godzin.
	Kierunek ruchu zostaje przerwany przez cyrkulację wody generowaną przez system filtracji	Wyłącz system filtracji (zgodnie z instrukcją filtracji) co najmniej 15 minut przed uruchomieniem robota.
	Koło jest zablokowane.	Sprawdź koło i usuń z niego zanieczyszczenia.
	Pozycja sworznia blokującego nie jest ustawiona prawidłowo.	Wyreguluj położenie sworznia blokującego zgodnie z instrukcją.
	Głony powodują śliskość dna basenu co powoduje, że robot zaczyna krążyć	Wyszoruj dno basenu i koła robota, aby usunąć glony.
Robot się porusza. wzdłuż ściany basenu	Pozycja sworznia blokującego nie jest ustawiona prawidłowo/ kierunek robota jest od początku błędny	Wyreguluj ustawienie sworznia blokującego zgodnie z instrukcją. Na początku upewnij się, że przód/tył robota są zwrócone w stronę ściany basenu.
Robot porusza się powoli lub wcale	Pojemnik na odpady jest pełny lub pokrywa filtra jest zatkana.	Wyczyść pojemnik na brud. Wypłucz filtr wodą, aby usunąć drobne cząsteczki. Jeśli szczotkowanie okaże się konieczne, należy czyścić je ostrożnie i delikatnie wyłącznie miękką szczoteczką, aby uniknąć uszkodzeń. Uwaga: Przed przystąpieniem do dalszych czynności należy sprawdzić, czy osłona filtra jest na swoim miejscu.
	Dysza ssąca jest zatkana.	Usuń wszelkie zablokowane obiekty z dyszy ssącej.
	Wirnik jest zablokowany.	Wyłącz robota i sprawdź otwór pod talerzem obrotowym. głowicę i sprawdź, czy wirnik nie jest zablokowany przez większe zanieczyszczenia. W razie potrzeby skontaktuj się ze sprzedawcą, aby uzyskać dalsze instrukcje. OSTRZEŻENIE! Przed przystąpieniem do naprawy upewnij się, że robot jest wyłączony.

Głowica obrotowa nie obraca się lub obraca się zauważalnie powoli	Kłapa boczna nie reaguje	Sprawdź i usuń wszelkie zanieczyszczenia, które uniemożliwiają ruch klapy.
	Spód głowicy obrotowej jest zablokowany	Zgodnie z instrukcją „Jak wyjąć akumulator” odłącz głowicę obrotową i pierścień uszczelniający, a następnie: - <b>Usuń wszelki brud.</b> - Sprawdź, czy pierścień uszczelniający nie jest uszkodzony lub zużyty. W razie konieczności wymień na nowy. - Sprawdź, czy pierścień uszczelniający i płyta dolna są zamontowane prawidłowo. (zobacz diagramy poniżej)



Problem	Możliwa przyczyna	Rozwiązanie
Uciekają przed robotem zanieczyszczenia	Kłapa ssąca (na spodzie odkurzacza) jest uszkodzona.	Zapytaj swojego dealera o części zamienne i instrukcje.
	Kolektor dolotowy jest zatkany brudem, który uniemożliwia zamknięcie klapy.	Usuń wszelkie zanieczyszczenia blokujące dyszę ssącą.
Bруд wycieka z sieci filtrów	Siatka filtra jest uszkodzona.	Wymień siatkę filtra.
Zatopiony okrągły platforma	Uszkodzony pływak i wyciek wody	Wymień pływak na nowy.
Rozwijany przewód pływak jest wygięty	Długość przewodu jest za długa.	Dostosuj długość zgodnie ze wskazówkami podanymi w instrukcji.
Długość czyszczenia cykl jest krótszy niż podano	Akumulator nie jest w pełni naładowany.	Ładuj robota przez co najmniej 6 godzin. <b>UWAGA:</b> Jeśli na stykach ładowania pojawiają się plamy, usuń je wacikiem nasączonym sokiem z cytryny lub octem.
Robot nie może ładować / doładowywać	Bateria jest zepsuta.	W celu wymiany baterii skontaktuj się ze sprzedawcą. <b>OSTRZEŻENIE!</b> NIE wymieniaj baterii samodzielnie. Może to mieć poważne lub śmiertelne konsekwencje oraz spowoduje unieważnienie gwarancji.
	Kabel ładujący nie jest w pełni podłączony do zewnętrznego adaptera i robota.	Upewnij się, że kabel ładujący jest prawidłowo i całkowicie podłączony do zewnętrznego zasilacza i robota. Zobacz instrukcję użytkownika.
	Zewnętrzny adapter jest zepsuty	Poproś sprzedawcę o wymianę. <b>OSTRZEŻENIE!</b> Użycie niewłaściwego zasilacza zewnętrznego spowoduje uszkodzenie robota/akumulatora i w konsekwencji unieważnienie gwarancji.

## Ekologicznymiprogramy, europejskieIsmmiOdpady ZSEE



DodrzProszęIPosłaniecRPrzepisy europejskiemizwiązek i pomponIHej chrInitkazzwierzęIprostyRwyd.I.

Nie działaICelektrycznymiDoPaździernikZenIDozleć do wskazanej firmymiWshimój generaIMeeeAdam dlaryrecykling urządzeń elektrycznychyelektronicznyDo PaździernikZenI.DlaPaździernikZenInie wrzucać do pojemnikaNaz siatkąPaździernikDmiNym odpady. DlaPaździernikZenizawieraćCIwyjdzImacierzyńskimi akumulatorItory z wyjątkiemmibateriaItory pRlikwidacjaIWyObrabować.



© 2020 Kokido Development Ltd.

20009011

WzkrzewiSiI zarezerwowane.Dladzieńoch, och, ochczęść tego dokumentu może nieIByty się rozmnażaszIwłączony lub wyłączonyRwyd.IWInaDo dzieńmiformularzmi LubDodzieńym zpNasamodzielnie, elektronicznie, mechanicznie, kserokopiaIpoziomINim, zIWiem czy nieym zpNabez partneraRedchozIon/onaIpodpisaćmiza zgodą Kokido Development Ltd. (V1)

Jeśli potrzebujesz elektronicznej wersji tej instrukcji, skontaktuj się z naszym działem obsługi klienta pod adresem e-mail: [customerservice@kokido.com](mailto:customerservice@kokido.com)

# ZAPISZ TE INSTRUKCJE

Producent: Kokido Development Limited. Jednostka 1319, Sunbeam Centre, 27 Shing Yip Street, Kwun Tong, Kowloon, HK

Wyprodukowano w Chinach