

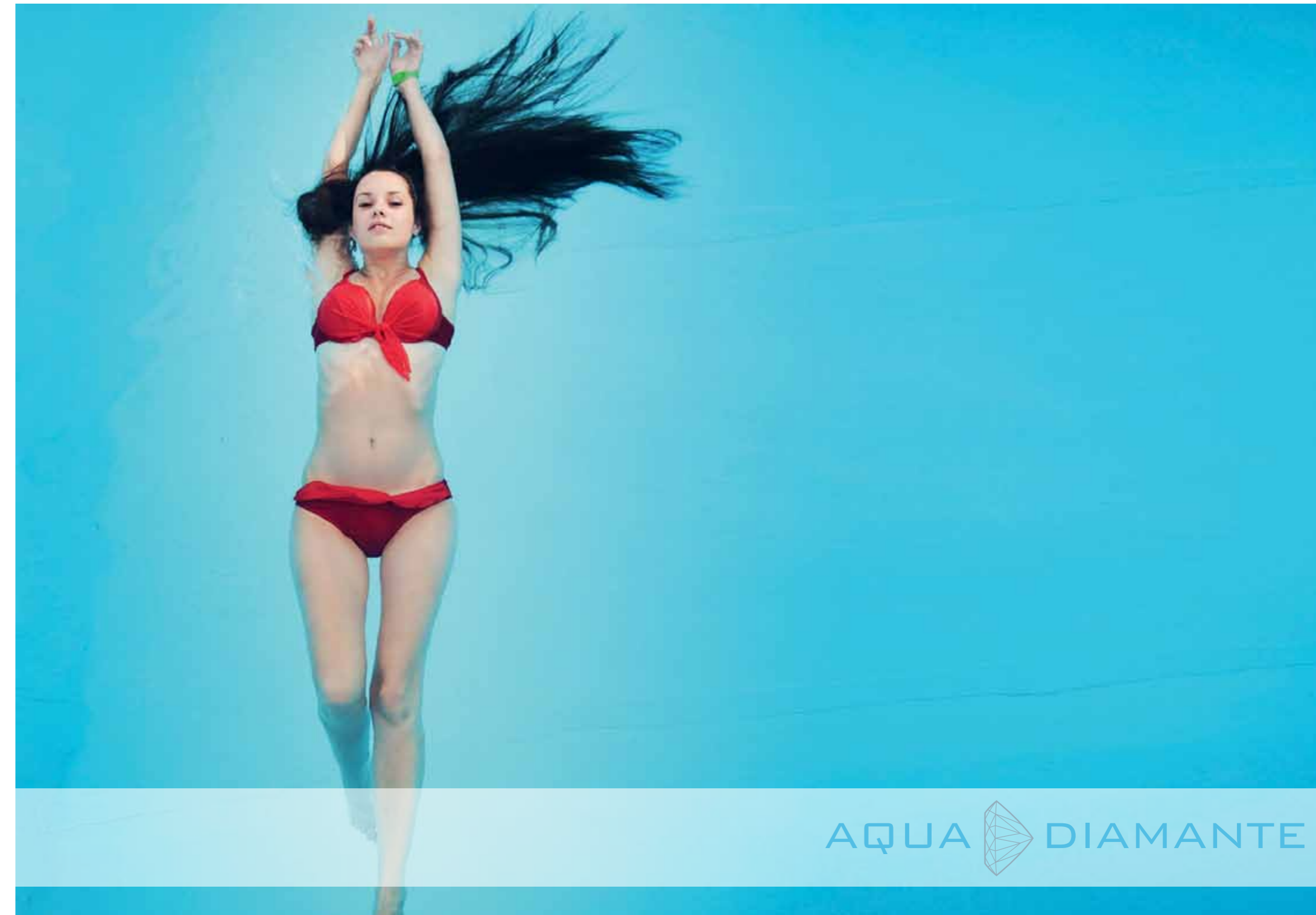
Diamonds are forever ...

AQUA  DIAMANTE

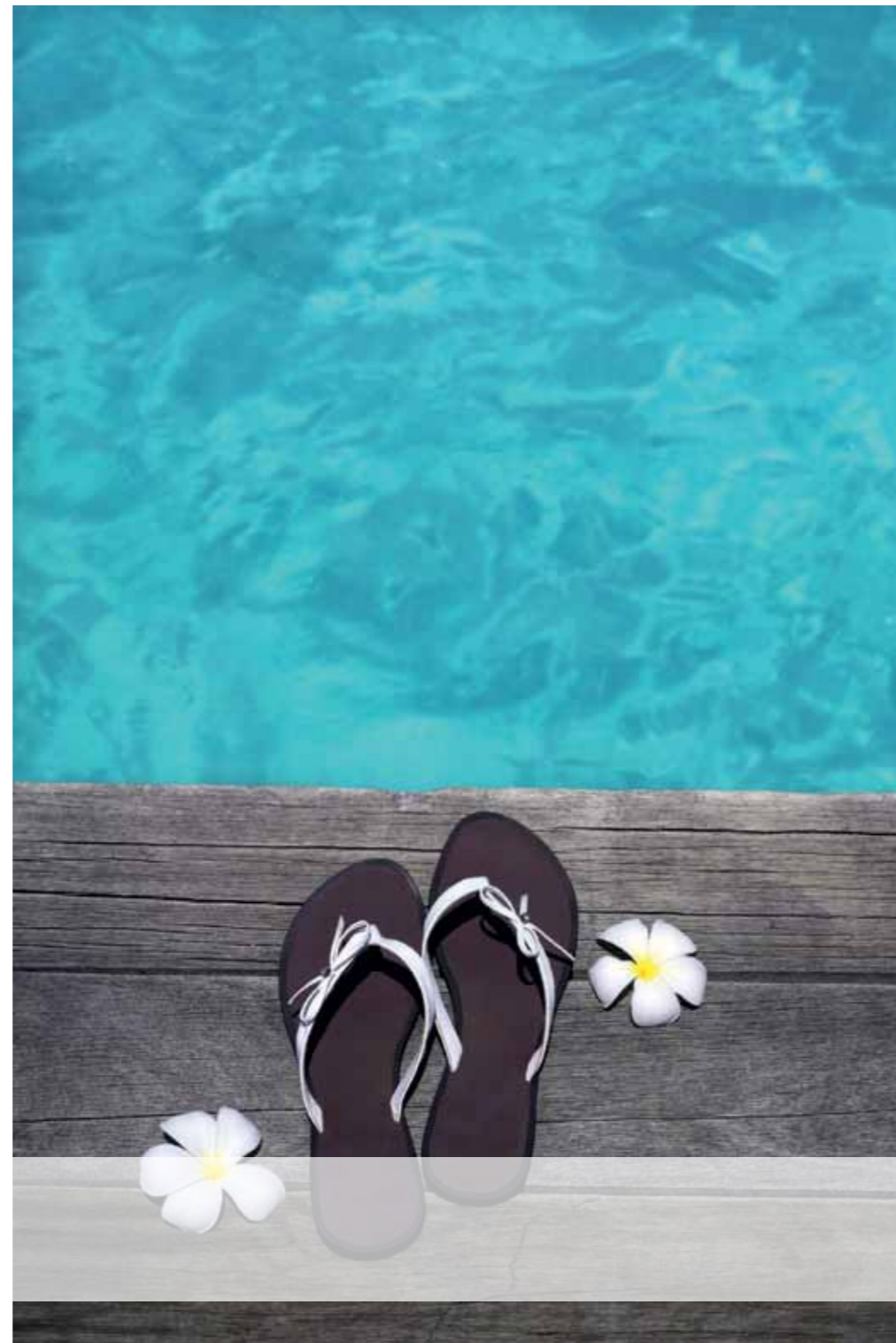
AQUA  DIAMANTE

egyesíti a fürdőmedence klasszikus vízkezelésének tisztaságát és higiéniáját a klórmentesen kezelt víz kellemes érzésével.

Az innovatív AQUA DIAMANTE szóda eljárás gyémánt elektrodákkal történő oxigén aktiváláson alapul. Ellentétben a klasszikus sós-klóros fertőtlenítéssel a hatóanyag nem klór, hanem aktív oxigén. Az AQUA DIAMANTE az első és egyedüli rendszer, ami igazi klórmentes vízkezelést garantál.



AQUA  DIAMANTE



Tapasztalja meg a valódi kristálytisza  
AQUA  DIAMANTE víz frissességét.

A vörös, könnyező, égő szemek, akárcsak a bőr klórszaga már a múlté. Az AQUA DIAMANTE-nak köszönhetően a víz olyan friss, tiszta és egészséges marad, mint egy hegyi patak. A víz alatt nyugodtan kinyithatja a szemét vagy a szép pillanatokot akár egy fényképpel is megörökítheti.



AQUA  DIAMANTE



Merüljön alá ...

Többé nincsenek kellemetlen szagok ...

Az AQUA DIAMANTE nélkülözhetelen a belső létesítményekben. A tökéletes vízkezelésnek köszönhetően megkíméljük az épületet a kellemetlen klórszagtól. Ugyancsak ez tapasztalható a szabadban is. Élvezze egy nemes bor ízét, vagy étkezzon a medencében, anélkül, hogy az erős klórszag elrontaná az étvágyát.

The logo for Aqua Diamante features the brand name in a light blue, sans-serif font. To the right of the text is a stylized diamond icon composed of several overlapping, semi-transparent geometric shapes that create a three-dimensional effect.

AQUA  DIAMANTE

## Habár a gyémánt drága, de nem veszíti el az értékét ...

A tisztítócella működésére rendszeres éves karbantartás esetén korlátlan idejű garancia vonatkozik. Az éves szervíz során a gyártó a tisztítócellát leellenőrzi, és az összes nem tökéletesen működő alkatrészt kicseréli. Mindegy milyen idős az Ön berendezése, az értéke épp olyan, mint az első nap, infláció és krízisbiztos.



AQUA  DIAMANTE



#### A gyémánt elektróda technikai leírása

A gyémánt elektróda segítségével történő ivóvíz, ipari és szennyvíz kezelés technikájának leírása csak az utóbbi pár évben vált ismertté. A bórral dúsított gyémánt vezetőképes felszínét biztosít a rövidéletű hidroxil gyökök képzéséhez, melyek a szerves szennyező anyagokkal történő érintkezés során széndioxidá és vízzé oxidálódnak.

A főlegben lévő hidroxil gyökök a másodperc tört része alatt stabilizálódnak, eközben vízzel vagy szóddal reakcióba lépve aktív oxigén képződik.

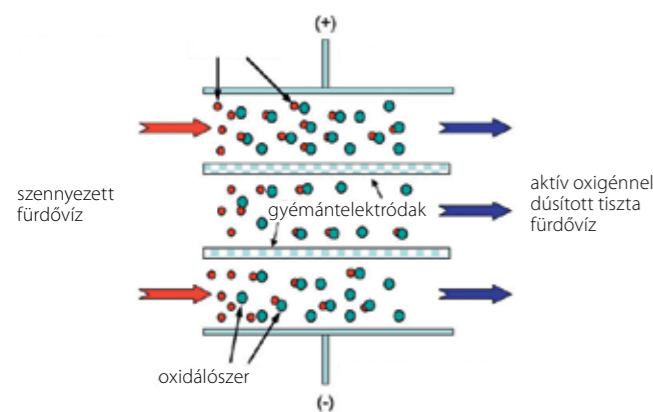
E folyamat során keletkező perkarbonátok és peroxidok kettős hatást fejtenek ki a fertőtlenítés során a medencében, mégpedig megakadályozzák a nem kívánt mikroorganizmusok képződését, illetve deaktiválják a bekerült csírákat.

#### A PRO AQUA gyémánt elektróda

Az AQUA DIAMANTE szűrőcellákat kizárólag csak a magas minőségű PRO AQUA gyémánt elektródákkal készítik. Világszerte ez az egyetlen bórral gazdagon dúsított gyémánt, melyet magas nyomású és hőmérsékletű eljárással állítanak elő.

Az ilyen magas minőségű gyémánt alkalmazásával gyakorlatilag korlátlan ideig használható elektróda készíthető. A kitűnő gyémánt elektródákkal készült AQUA DIAMANTE nem hasonlítható össze azokkal az elektródákkal, melyek felületén néhány mikrométer bórral dúsított gyémántréteg található (CVD gyémánt). Az utóbbiak csak meghatározott idejű felhasználást tesznek lehetővé, mivel nagymértékben érzékenyek a mechanikai sérülésekre. A CVD gyémántokon már egy finom karcolás is gázképződéshez vezet a vékony gyémántréteg alatt, mely idővel a réteg lehasadásához vezet. A pro AQUA gyémánt elektróda masszív gyémánt monokristályokból áll, melyet a legkeményebb anyagként ismerünk, ezért a sérülés kizárt.

## Hogyan működik a szabadalmaztatott AQUA DIAMANTE-szóda technológia ?



Hogy a gyémánt tisztítócella működéséhez és az Ön bőre védelme érdekében az optimális paramétereket beállítsák, a fürdővizet ioncserélőn keresztül 4 német keménységi fok alá lágyítják és ezután a vezetőképességet AD szóda segítségével 2,5 mS – 3,0 mS fölé emelik. A beállított keménység és vezetőképesség csak utántöltés illetve vízvesztés esetén változhat. A vezetőképesség ellenőrzéséhez egy egyszerű mérőműszert biztosítunk. Normális esetben minden további beavatkozás nélkül a vezetőképesség egy szezonon keresztül változatlan marad.

## Szag és íz

Mindenki számára jól ismert egy klórozott vízű fedett uszoda kellemetlen penetráns szaga. Ezzel szemben az AQUA DIAMANTE vízkezelésű medence vize teljesen szagtalan, friss ízű, minden mellékíztől mentes. Ellentétben a klórral, mely egy vízben oldódó gáz, az AQUA DIAMANTE medencében az aktív anyagok vízben oldódó sók, melyekből nem képződhetnek gázok a vízkezelés során.

Ennek köszönhetően nem kerül sor az aktív hatóanyagok veszteségére.

## Valódi gyémánt van a víztisztító berendezésben?

Igen, viszont nem természetes gyémánt, hanem magas nyomású és hőmérsékeltű eljárással előállított mesterséges gyémánt. Egy speciális, bórral dúsított gyémánt, mely vezetőképességgel rendelkezik, ellentétben a természetes gyémánttal.

## Korrózió

A hagyományos vízkezelésű medencéknél az alacsony pH érték következtében a korrózió jelei figyelhetők meg a nemesacélból készült medencerészekben, mint pl. a medencelétrán, a befűvőkon és a világítótesteken. Az említett probléma a nemesacélból készült medencetesteknél is jelentkezhet.

A korrózió továbbá csökkenti a szivattyúk és a többi komponens élettartamát is. A klórral kezelt medencéknel, különösen a pH érték csökkentő anyagok (sósav, kénsav) rendszeres adagolása okoz korrózióstresszt a vízzel érintkező fém alkatrészekben.

Az AQUA DIAMANTE vízkezelésű medencékben a savak mellőzése, valamint a fürdővíz pH értékének biztonságos beállítása 8-as érték fölé tartósan meggátolja a korrózió létrejöttét.

## A kémhatás beállítása többé már nem szükséges

Az AQUA DIAMANTE vízkezelésű medencében a megfelelő pH érték a hozzáadott AQUA DIAMANTE szódától automatikusan beáll, ennek következtében többé nincs szükség a kémhatást beállító anyagok adagolására, a pH értéket nem szükséges mérni, mivel az mindig 8 pH érték körül alakul, az AQUA DIAMANTE vízkezelésű medencék számára optimális tartományban. Ha mégis valamilyen oknál fogva klór kerülne a medencébe, 8-as pH értéknél a klór nem veszélyes, mert ilyen értékű kémhatásnál a klór már nem reakcióképes. Összehasonlítás képpen, viszont ha egy klór kezelt medence vize 8 pH értékre emelkedik, akkor a vízkezelés nem működik.

## Robotok, homokszűrők, skimmerek ...

A gyémánttisztító berendezés képes tökéletesen kezelni a vizet, azonban a medencébe kerülő szilárd részecskéket mechanikusan kell eltávolítani. A medence olyan, mint bármilyen más lakótér, így a medence is porszívózást igényel. A medence tisztításához a porszívóhoz hasonló medencetisztító robotok állnak az Ön rendelkezésére, esetleg egy homokszűrő berendezés kombinációja egy félautomata tisztítóberendezéssel.

## Szükséges-e a szivattyút folyamatosan üzemeltetni?

Ellentétben a biológiai vízkezelésű rendszerekkel, a szivattyút nem szükséges a nap 24 órájában üzemeltetni, de a napi működtetési időtartam nem szabad, hogy 12 óra alá csökkenjen.

	AQUA DIAMANTE	KLÓRTISZTÍTÁSÚ MEDENCE	SÓELEKTROLÍZIS MEDENCE
Klórszag	nem	igen	igen
pH szabályozás	nem	igen	igen
Sós íz	nem	nem	igen
Klórozott szénhidrogének felhalmozódása <sup>1</sup>	nem	igen	igen
Vízcsere szükséglet	nem	igen	igen
Acél korrózió	nem	igen	igen
Bőrbarát	igen	nem	nem

<sup>1</sup> Pozri Wikipedia: [http://de.wikipedia.org/wiki/Chlororganische\\_Verbindingen](http://de.wikipedia.org/wiki/Chlororganische_Verbindingen)



