

# BAZÉNOVÉ SVĚTLO VA



85VAPB, 85VAPF



85VAHB, 85 VAHF



85VANB, 85VANF



85VSNB, 85VSNF

## NÁVOD K POUŽITÍ A ÚDRŽBĚ

## Obsah

1.	Obsah balení.....	2
2.	Základní údaje.....	2
3.	Umístění světla a montáž prostupu betonem.....	2
4.	Montáž .....	3
5.	Schéma elektrického zapojení.....	3
6.	Údržba.....	6
7.	Uvedení světla do provozu.....	6
8.	Bezpečnostní opatření .....	6
9.	Technické parametry .....	7
10.	Světla s řízením DMX.....	7
10.1.	Funkce .....	7
10.2.	Parametry.....	7
10.3.	Provozní pokyny .....	8
10.4.	Zapojení .....	8
10.5.	Popis programů.....	8
11.	Rozkresy náhradních dílů .....	11
11.1.	85VAPF – Světlo VA velké Plast-Fólie .....	11
11.2.	85VAPB – Světlo VA velké Plast-Beton .....	13
11.3.	85VAHF – Světlo VA velké Hybrid-Fólie .....	15
11.4.	85VAHB – Světlo VA velké Hybrid-Beton .....	16
11.5.	85VANF – Světlo VA velké Nerez-Fólie .....	17
11.6.	85VANB – Světlo VA velké Nerez-Beton .....	18
11.7.	85VSNF – Světlo VA malé Nerez-Fólie .....	19
11.8.	85VSNB – Světlo VA malé Nerez-Beton.....	20
12.	Rozměry.....	21

Tento návod obsahuje důležité informace k zajištění bezpečnosti při montáži i provozování tohoto výrobku. Proto je nezbytné, abyste se před vlastní montáží s návodem dobře seznámili. Respektování instrukcí návodu je potřebné pro zajištění optimálního využití výrobku. Návod uchovejte pro jeho další použití.

## 1. Obsah balení

Zkontrolujte obsah balení

Bazénové světlo do betonového bazénu 85VAPB, 85VAHB, 85VANB, 85 VSNB	Bazénové světlo do fóliového nebo prefabrikovaného bazénu 85VAPF, 85VAHF, 85VANF, 85VSNF
<ul style="list-style-type: none"><li>• Prostup betonem (hrnec)</li><li>• Reflektor (žárovka)</li><li>• Rámeček</li><li>• Sáček s příslušenstvím</li><li>• Návod</li></ul>	<ul style="list-style-type: none"><li>• Prostup betonem (hrnec)</li><li>• Reflektor (žárovka)</li><li>• Těsnění 2ks</li><li>• Příruba</li><li>• Rámeček</li><li>• Sáček s příslušenstvím</li><li>• Návod</li></ul>

## 2. Základní údaje

Toto bazénové světlo je navrženo pro osvětlení bazénu. V bazénu musí být světlo umístěno vertikálně na stěně a zcela ponořeno ve vodě. Jedná se o elektrický výrobek třídy III pro nízké střídavé napětí 12 V. Světlo má elektrické krytí IPX8 (ochrana při trvalém ponoření do vody) pro maximální ponoření 2 m.

Světlo splňuje evropské bezpečnostní normy a normy pro osvětlení.

Výrobce odmítá nést jakoukoli zodpovědnost při nesprávném použití, vlastních úpravách a jiných aplikacích tohoto výrobku, než ke kterému je určen.

## 3. Umístění světla a montáž prostupu betonem

- Nikdy neinstalujte světlo vodorovně;
- Pro jasné osvětlení vnitřku bazénu se doporučuje použít na každých 25 m<sup>2</sup> – 35m<sup>2</sup> plochy bazénu;
- Pro zabránění oslnění světly se doporučuje jejich instalace na straně bazénu, ke které obvykle přicházíte;
- Pokud jsou světla používána v závodních nebo tréninkových plaveckých bazénech, umístěte světla na boční delší strany, aby nedocházelo k oslnění plavců;
- Pro zamezení nutnosti vypuštění bazénu při výměně žárovky světla se doporučuje umístit světla na místě dobře přístupném z hrany bazénu.

Před montáží světla ověřte, že je kabelová průchodka (č.22\*/9\*\*) přiměřeně dotažena. Pokud je dotažena málo, může dojít ke vniknutí vody, pokud je přetažena, může dojít k jejímu prasknutí.

Světlo má být umístěno vertikálně na stěně bazénu v hloubce 400–700 mm pod hladinou vody (obr. 1). Způsob uchycení světla na stěně bazénu závisí na tom, zda se jedná o světlo pro betonový bazén (stěnu) nebo o bazén s fólií, plastový či laminátový. Betonový bazén: je třeba zabetonovat vstup betonem (č.20\*/7\*\*) do stěny bazénu (obr.2). Ujistěte se, že vývod pro kabel je v horní části prostupu betonem.

Prefabrikovaný bazén (fóliový, plastový, sklolaminátový): do stěny bazénu je třeba vyříznout otvor o  $\varnothing$  240 mm (obr. 2).

Z vnější strany bazénu umístěte jedno samolepící těsnění (č.19\*/6\*\*) a vstup betonem (č.20\*/7\*\*). Z vnitřní strany bazénu umístěte druhé samolepící těsnění a všechny 3 komponenty spojte za pomoci 2 vrutů DIN 7981 4,8x16 mm (č.17A\*) – (obr. 3). Ujistěte se, že vývod pro kabel v prostupu betonem je nahoře.

Před montáží příruby (č.18\*/5\*\*) k prostupu betonem se ujistěte, že hlavy vrutů DIN 7981 4,8x16mm (č.17A\*) zapadají do otvorů v zadní straně příruby. Připevněte přírubu (č.18\*/5\*\*) ke stěně bazénu pomocí šroubů M6x25 mm (č.17\*/4\*\*) – (obr. 4).

## 4. Montáž

Po ukončení montáže prostupu betonem a příruby s těsněním u prefabrikovaných bazénů, přistupte k montáži vlastního světla. Pro elektrické připojení světla je třeba el. kabel protáhnout vývodkou (č.10\*/13\*\*). Vývodku s citem dotáhněte tak, aby byl kabel v průchodce zafixován. 1,5m kabelu je třeba nechat natočeného kolem zadního těla žárovky č.7, aby bylo možné světlo v případě potřeby vytáhnout na hranu bazénu a vyměnit žárovku (obr. 5). Rovněž dotáhněte všechny matky po obvodu světla.

Vložte celé světlo do prostupu betonem (obr. 6). Pro dobré osvětlení bazénu je třeba, aby šrouby na ozdobném rámečku světla (č. 2) byly vodorovně (obr. 7).

Zašroubujte oba šrouby M6x80\*/M6x25\*\* (č.1) tak, aby se západky zafixovaly ve vnitřní stěně prostupu betonem (obr. 8).

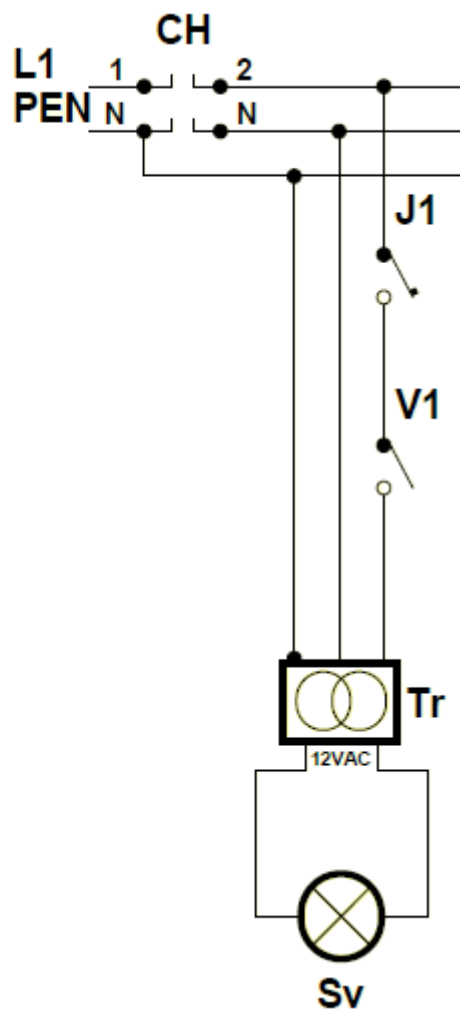
## 5. Schéma elektrického zapojení

### UPOZORNĚNÍ!

- Zapojení smí provést jen k tomu oprávněný odborník. Bezpečnost elektrického zapojení musí vyhovovat platným předpisům.
- Zapojení musí být zvoleno dle možnosti el. instalace a pojistek.

**POZOR!** Před každým zásahem vždy přerušte přívod elektrické energie do přístroje. S ohledem na napětí v síti je potřeba přístroj zapojit podle příkázaného schématu.

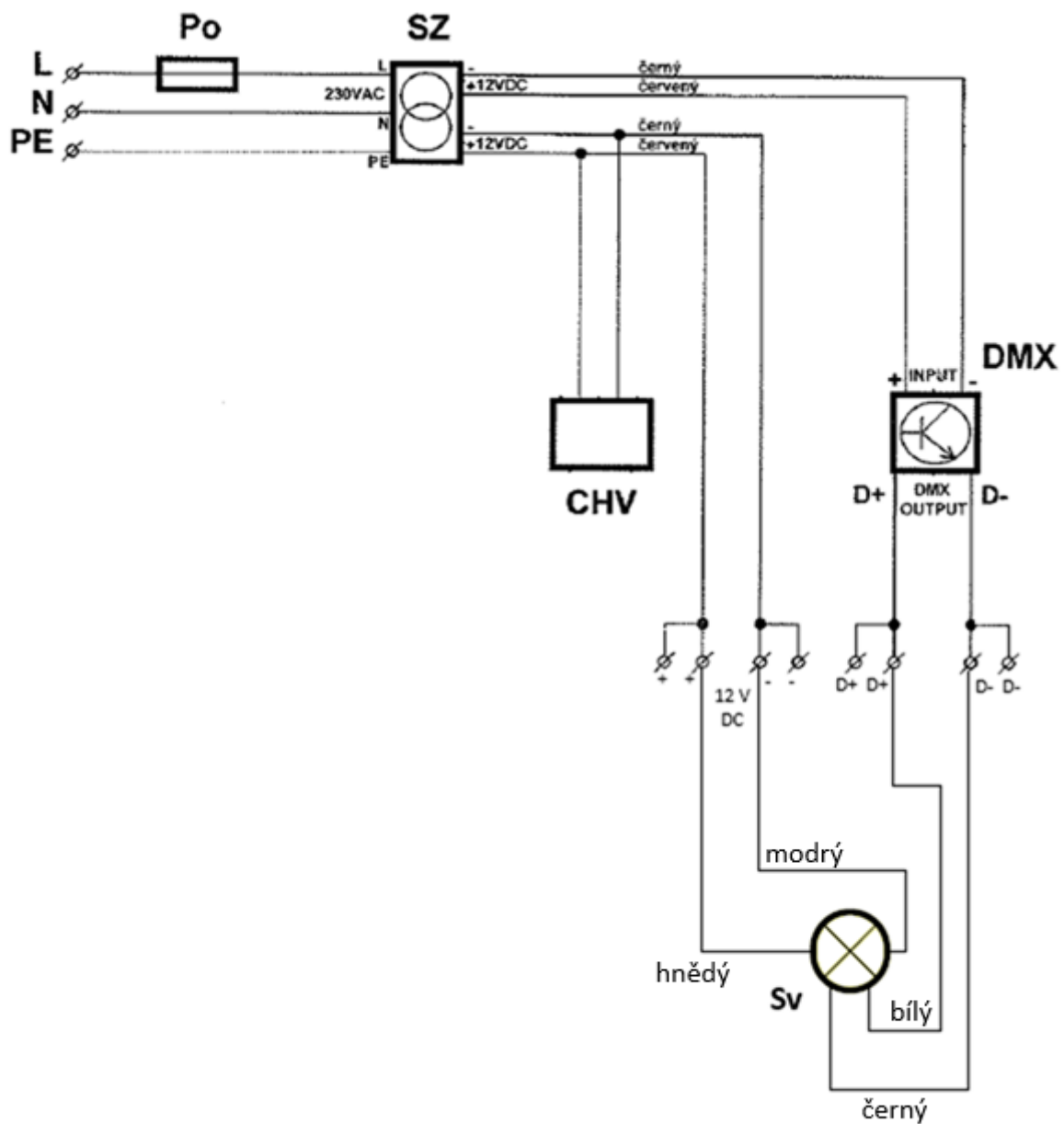
Schéma zapojení bílého nebo RGB světla s bezpečnostním transformátorem:



**Legenda :**

- CH** - proudový chránič (0,03A)
- J1** - jistič světla
- V1** - spínač světla
- Tr** - transformátor 230VAC/12VAC
- Sv** - světlo 12VAC

**Schéma zapojení světla RGB DMX se stabilizovaným zdrojem RGB DMX:**



**Legenda:**

PO - pojistka

SZ - Stabilizovaný zdroj

CHV - Chladicí ventilátor

DMX - DMX modulátor

## 6. Údržba

**POZOR!** Světelný zdroj v tomto svítidle smí vyměnit pouze výrobce nebo jeho smluvní servisní technik nebo podobně kvalifikovaná osoba.

Před jakoukoliv manipulací se světlem se ujistěte, že světlo není připojeno na elektrické napětí. Pro vyjmutí světla z prostupu betonem a jeho umístění na hranu bazénu (obr. 5) je třeba povolit 2 šrouby M6x80\*/ M6x25 mm\*\* (č.1) tak, aby se světlo z prostupu betonem uvolnilo. Pro vyjmutí žárovky ze světla je třeba vyšroubovat 6 matek (č.16\*), které spojují ozdobný rámeček (č.2) světla s jeho zadní částí (č.7\*) – (obr. 9)

Vyjměte žárovku (č.5\*/3\*\*) z vnitřku světla a povolte 2 šroubky připojovacích konektorů (obr. 10). Vyměňte žárovku a světlo smontujte v obráceném pořadí zpět – viz bod 4. Montáž, dejte pozor především na:

- Správné připojení šroubovacích konektorů žárovky ke kabelu (obr. 11);\*
- Správné usazení torického těsnění 110x11 mm (č.6\*), pokud je špinavé, je třeba jej dobře očistit, v případě jeho poškození vyměnit;\*
- Rovnoměrně a přiměřeně dotažení všech matek (č.16\*);
- Nová žárovka musí odpovídat typům definovaným v sekci technické parametry
- Ověřte napájecí napětí světla, které musí být max. 12 V, při zvýšení napětí o 5 % (12,6 V) je životnost žárovky poloviční. Přepětí v síti a tím i na sekundárním vinutí transformátoru je časté, proto zvažte pořízení stabilizátoru napětí.

## 7. Uvedení světla do provozu


Ověřte, že napájecí napětí světla není vyšší než 12 V.

Světlo musí být umístěno vertikálně na stěně bazénu a musí být zcela ponořené ve vodě. Nikdy nezapínejte světlo, když není ve vodě, došlo by k jeho nenávratnému poškození teplem, které vyzařuje.

## 8. Bezpečnostní opatření

- Osoby, které instalují světlo, musí mít k této činnosti oprávnění (oprávnění pro montáž elektrických zařízení);
- Je třeba respektovat všechna bezpečnostní nařízení, příslušné normy a zamezit kontaktu osob s elektrickým napětím;
- Je třeba se řídit platnými ČSN pro elektrické instalace;
- Jakákoli údržba, výměna částí či manipulace se světlem je přípustná jen při jeho bezpečném odpojení z elektrického napětí;
- Nesahejte na světlo ve vodě ani na hraně bazénu, pokud máte mokré ruce nebo nohy;
- Výrobce se zřídka jakékoli odpovědnosti za výrobek, pokud není používán ve smyslu tohoto návodu nebo jsou použity neoriginální náhradní díly.

## 9. Technické parametry

Parametr	Standard	
Jmenovité napětí	12 V	
Druh napětí	Střídavé	
Druh žárovky	85VAHB, 85VAHF, 85VANB, 85VANF, 85VAPB, 85VAPF	LED 16 W / 12 V bílá LED 16 W / 12 V RGB LED 21 W / 12 V bílá LED 23 W / 12 V RGB LED 23 W / 12 V RGB DMX LED 33 W / 12 V bílá LED 33 W / 12 V RGB LED 33 W / 12 V RGB DMX LED 55 W / 12 V RGB DMX PAR 56 - 300 W / 12 V
	85VSNB, 85VSNF	LED 7 W / 12 V bílá LED 6W / 12 V RGB LED 6 W / 12 V RGB DMX
Elektrické krytí	IP X8, třída zařízení III	
	Světlo smí být použito výhradně s bezpečnostním transformátorem nebo stabilizovaným napájecím zdrojem s odděleným primárním a sekundárním vinutím.	
	Světlo nesmí být nikdy zapnuto, pokud není ponořeno do vody	

Vyhrazujeme si právo změnit částečně nebo zcela výrobek či tento návod bez předchozího upozornění.

Důležité informace! Pokud se použije zadní otvor v plastovém prostupu betonem (hrnci) č. (20\*/7\*\*), je nutné dokoupit zátku světla č. I7838R0008.

\*Platí pro variantu velké světlo 85VAPF (Plast-Folie) a 85VAPB (Plast-Beton)

\*\*Plastí pro variantu velké a malé světlo 85VAHF (Hybrid-Folie), 85VAHB (Hybrid-Beton), 85VANF (Nerez-Folie, velké), 85VSNF (Nerez-Folie, malé), 85VANB (Nerez-Beton, velké), 85VSNB (Nerez-Beton, malé)

## 10. Světla s řízením DMX

### 10.1. Funkce

- Ovládání kompatibilní s mezinárodním protokolem standardu DMX 512 (1900)
- 16 druhů režimů
- Životnost více než 60 tisíc hodin
- Vyplněno pryskyřicí, vodotěsné

### 10.2. Parametry

- Vstupní napětí: AC / DC 12 V
- Pracovní teplota - 25 °C ~ + 45 °C
- Teplota skladování - 25 °C ~ + 50 °C
- IP Krytí: IP68



### 10.3. Provozní pokyny

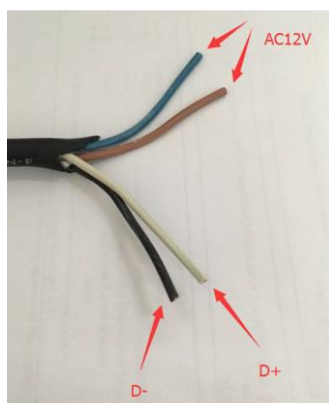
- 1) Světlo může provádět následující provoz bez připojení DMX512
  - a) Vypnutí / Zapnutí světla, které může přepnout na další program (celkem 16 programů
  - b) Synchronizace světel
    - i) Pokud jsou světla vypnutá na více než 25 sekund, pouze vypněte a zapněte třikrát za sebou, vždy do 5 sekund. Všechna světla se přepnou na program 8, což je pomalá animace červená / modrá.
    - ii) Pokud jsou světla vypnutá více než 25 s, světlo se při dalším zapnutí spustí v posledním programu, který byl nastaven před vypnutím.
- 2) Světlo s vestavěným dekodérem signálu standardu DMX512 může pracovat s ovladačem DMX512.

### 10.4. Zapojení

**BÍLÝ** vodič je přenos řídicího signálu „+“

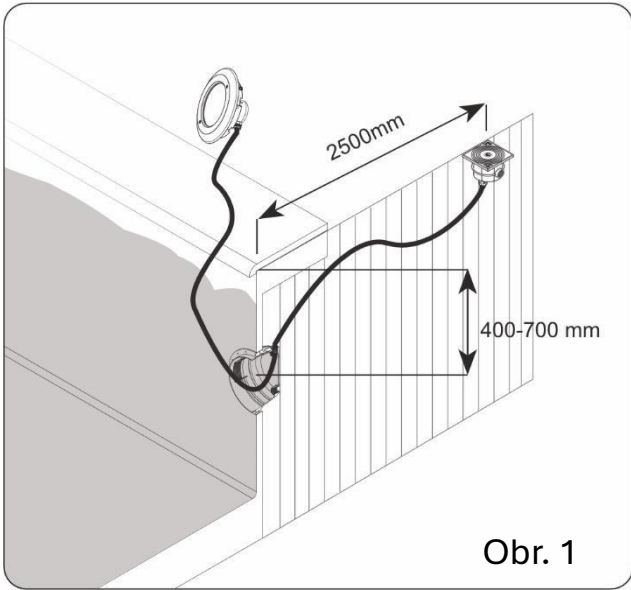
**ČERNÝ** vodič je přenos řídicího signálu „-“

**HNĚDÝ** a **MODRÝ** vodič jsou přívod napájení 12 V AC / DC.

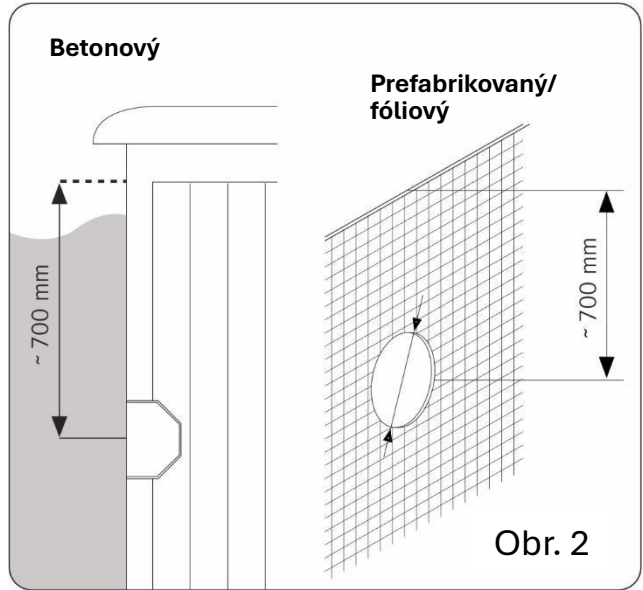


### 10.5. Popis programů

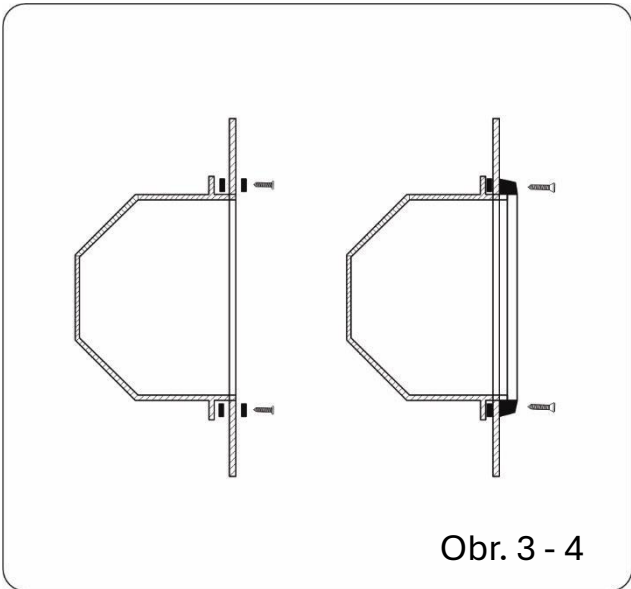
- Bílá: sluneční bílá
- Červená
- Zelená
- Modrá
- Zeleno-modrá
- Červeno-zelená
- Modro-červená
- Večerní moře: pomalý přechod červená / modrá
- Večerní řeky: pomalý přechod červená / zelená
- Bílá: neutrální bílá
- Duha: pomalý přechod modrá / červená / zelená
- Řeka barev: program 12 následovaný programem 15
- Disco: Rychlé přechody
- 4 roční období: Pomalý přechod červená / modrá / zelená / fialová
- Party: Rychlé přechody



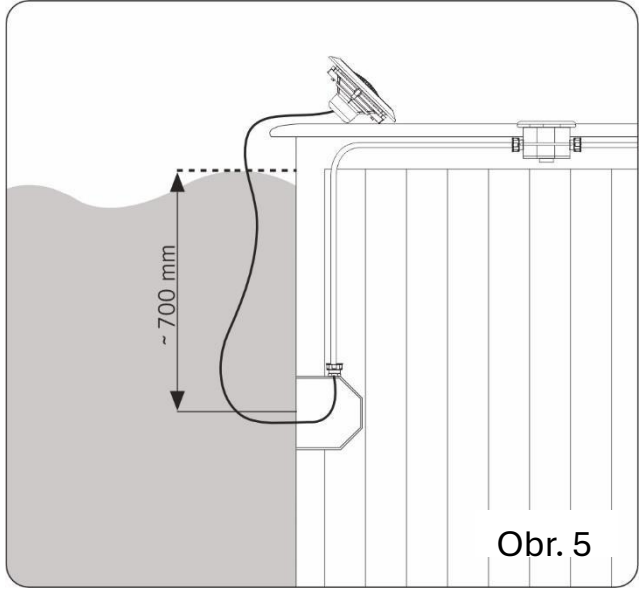
Obr. 1



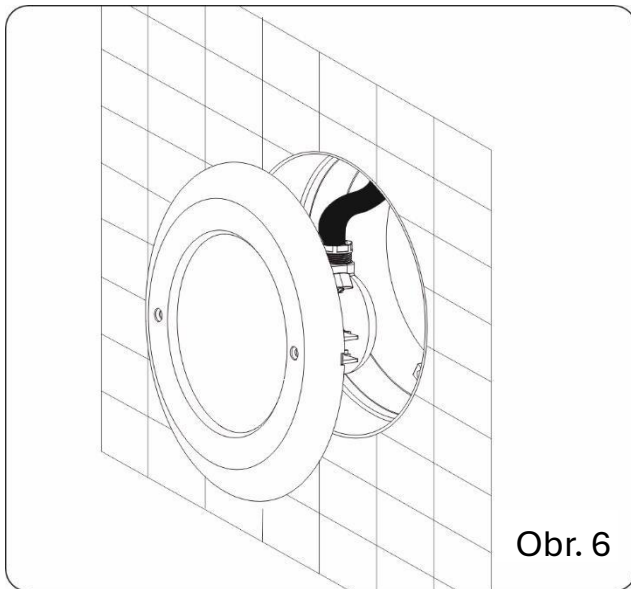
Obr. 2



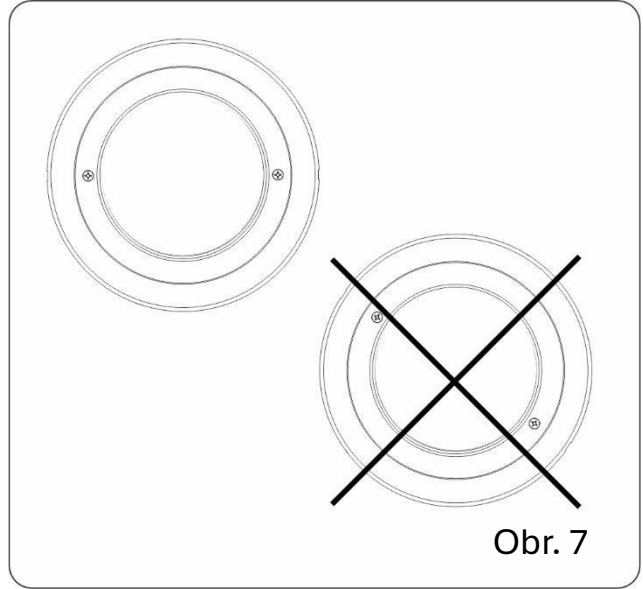
Obr. 3 - 4



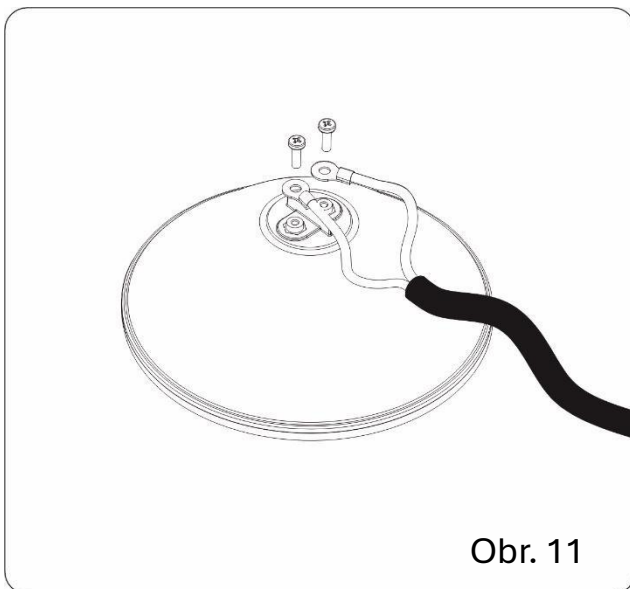
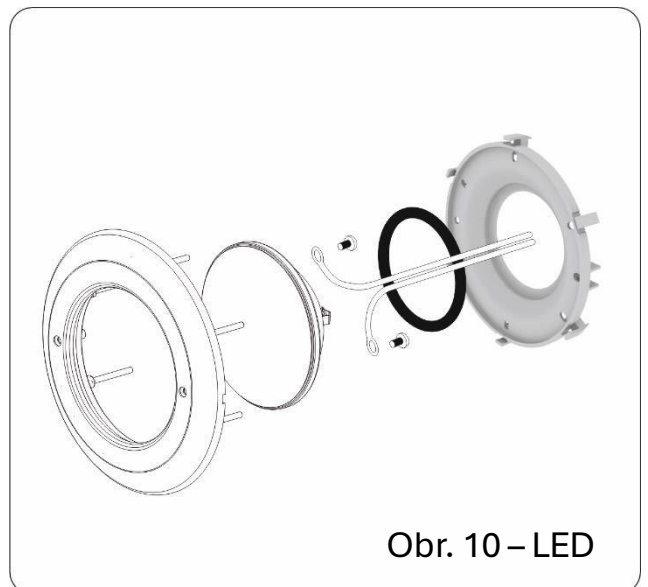
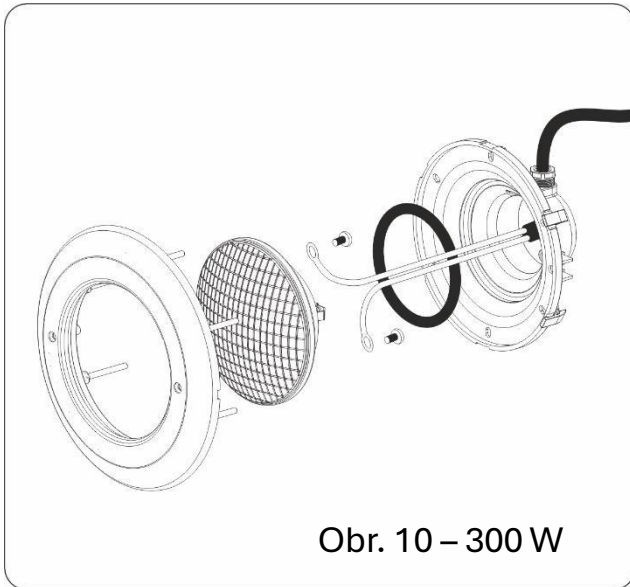
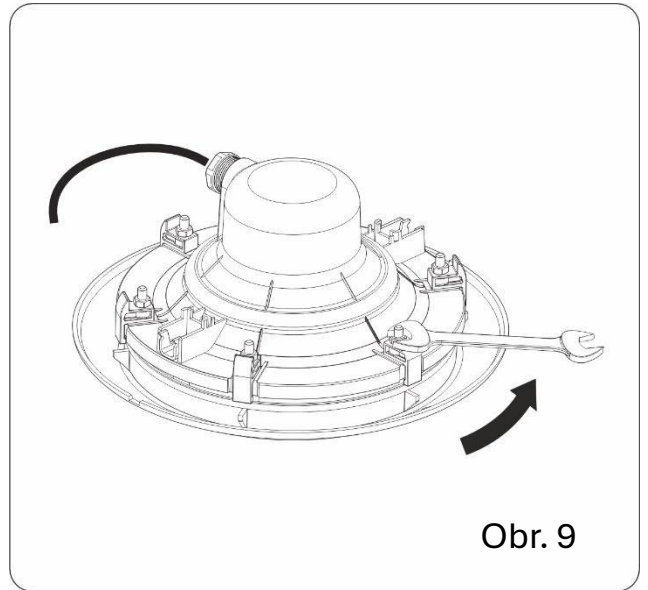
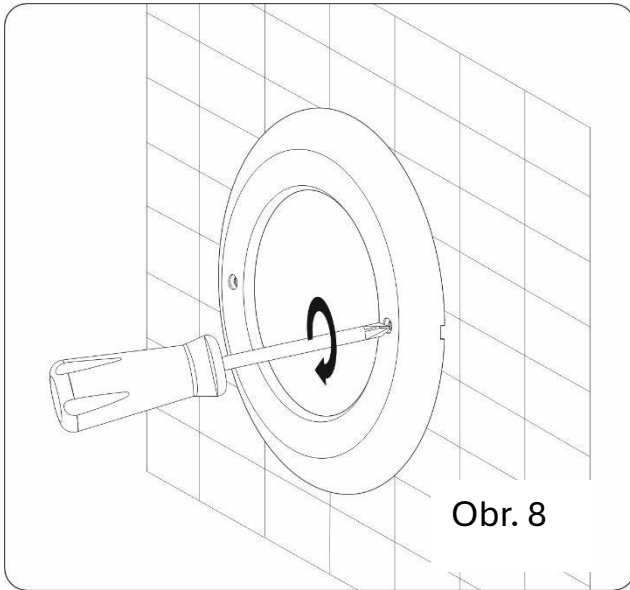
Obr. 5



Obr. 6

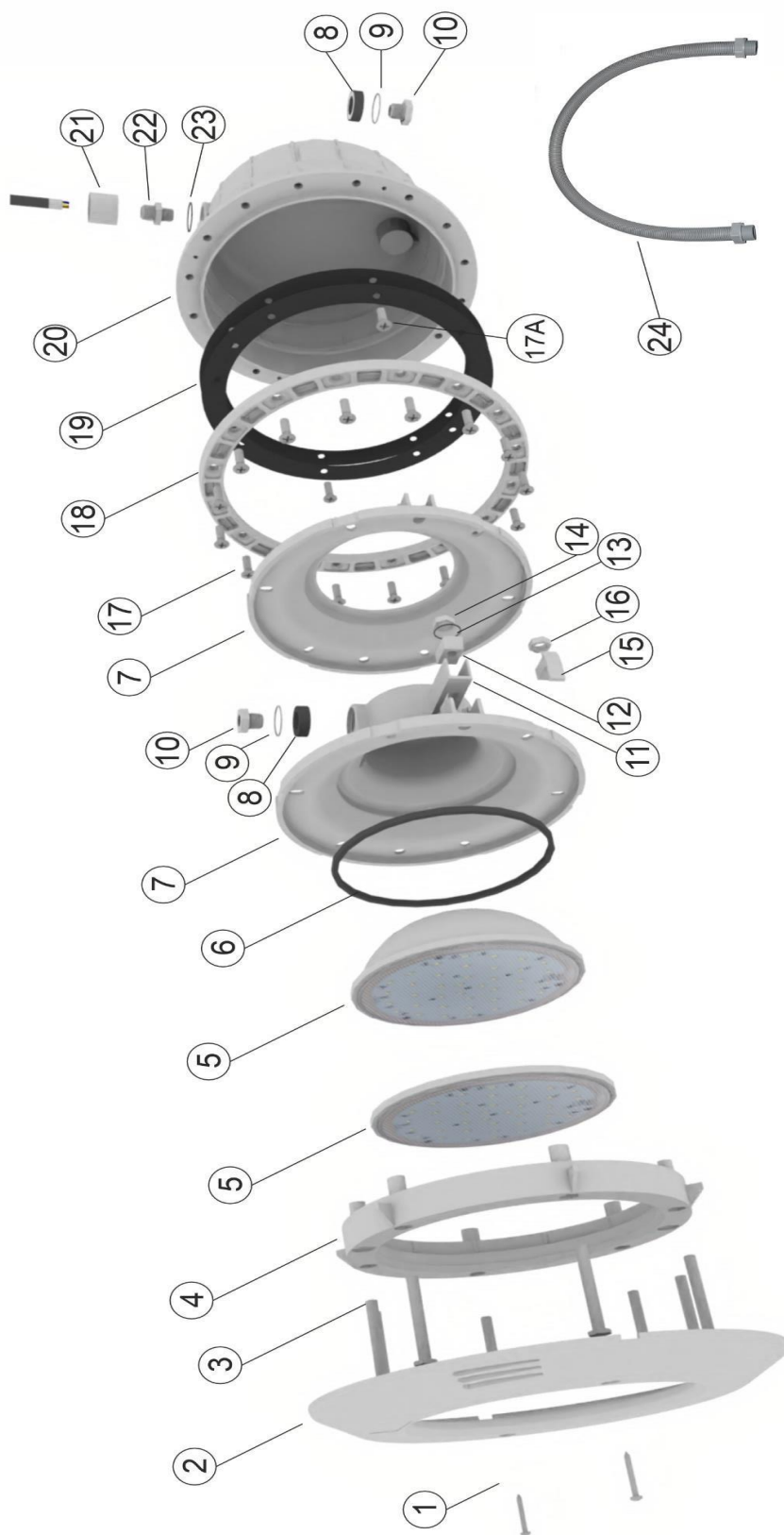


Obr. 7



# 11. Rozkresy náhradních dílů

## 11.1. 85VAPF – Světlo VA velké Plast-Fólie



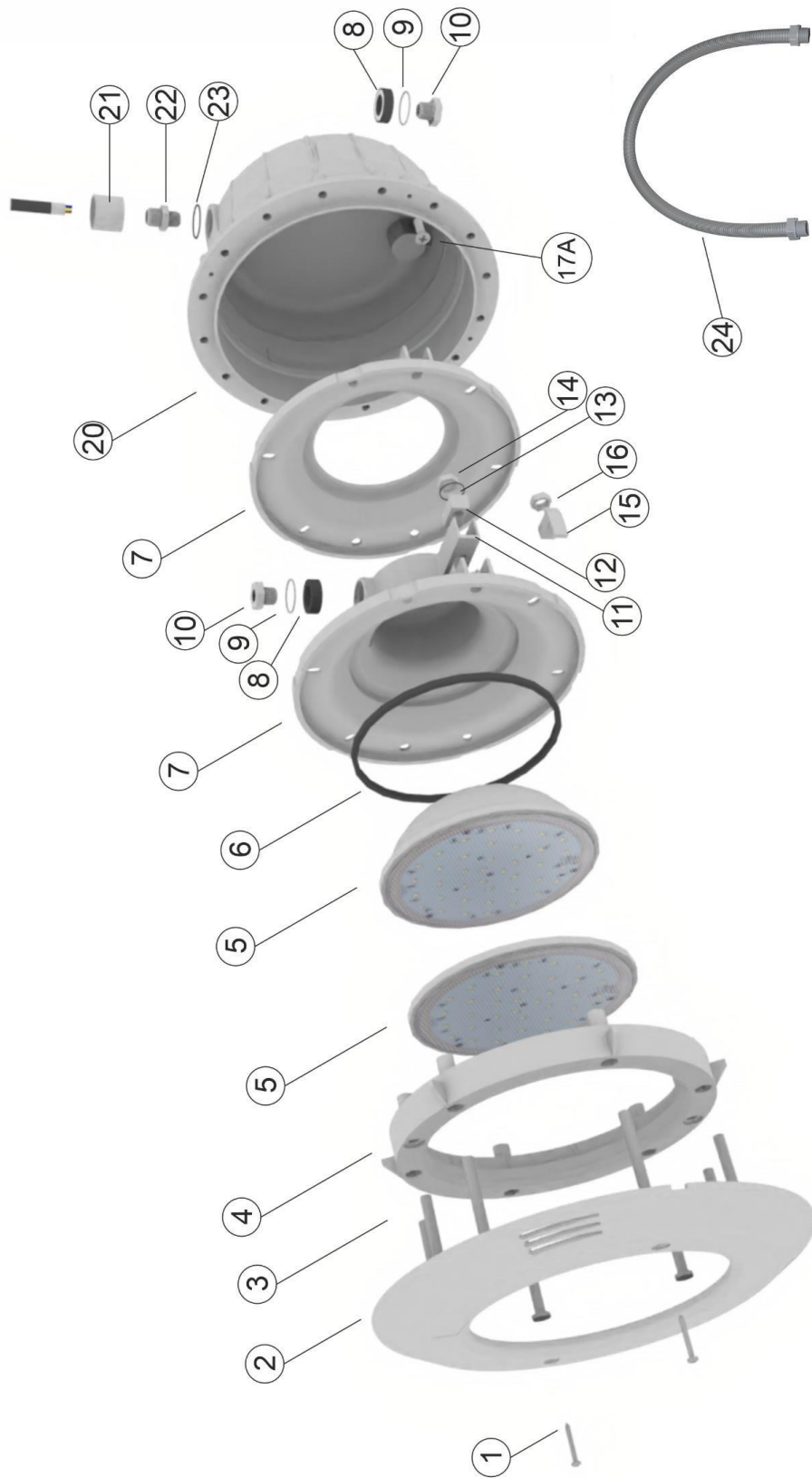
Pozice	Kód	Popis	Počet
1	I7013106080	ŠROUB M6x80 DIN966 A2	2
2-4	I7835R01 I7835R014 I7835R015 I7835R016	PLASTOVÝ RÁMEČEK BÍLÝ PLASTOVÝ RÁMEČEK SV. ŠEDÝ PLASTOVÝ RÁMEČEK TM. ŠEDÝ PLASTOVÝ RÁMEČEK PÍSKOVÝ	1
5	-	ŽÁROVKA PLOCHÁ LED	5
5	-	ŽÁROVKA VYPOUKLÁ 300 W / 16 W	5
6	I721110011***	O-KROUŽEK 110x11	1
7	I7838R0004	ZADNÍ ČÁST SVĚTLA 300 W a LED 16 W	1
7	I7835R02	ZADNÍ ČÁST SVĚTLA LED	1
8	I7838R0009* I7838R0015**	TĚSNĚNÍ VÝVODKY	1** 2*
9	I0352R0013	PLASTOVÝ KROUŽEK VÝVODKY	1** 2*
10	I7838R0005	VÝVODKA	1** 2*
11	I7831R0003	SPONKA NEREZ PŘITAHOVACÍ	2
12	I7831R0002	KLÍNEK PŘITAHOVACÍ	2
13	I7710240020	O-KROUŽEK 24x2 MM	2
14	420	MATKA M6 UZAV. VYS DIN 1587/A2	2
15	I7835R04	UPEV. KLIP VA	6
16	I7012106000	MATKA DIN 934 M6	6
17	I0274R0004	ŠROUB DIN 966 M6x25 mm	1 (SADA 16 KS)
17A	I7011448016	VRUT DIN 7981 4,8x16 mm	2
18	I7835R03 I7835R034 I7835R035 I7835R036	PŘÍRUBA SVĚTLA VA VELKÉ BÍLÁ PŘÍRUBA SVĚTLA VA VELKÉ SV. ŠEDÁ PŘÍRUBA SVĚTLA VA VELKÉ TM. ŠEDÁ PŘÍRUBA SVĚTLA VA VELKÉ PÍSKOVÁ	1
19	I0364R0001	TĚSNĚNÍ PŘÍRUBY	2
20	I7856R0100	HRNEC PLAST SE ZÁSTŘIKY	1
21	I10892R0404	PŘECHODKA NA HADICI	1
22	I7838R0007	PRŮCHODKA	1
23	I7838R0012	TĚSNĚNÍ PRŮCHODKY	1
24	HPR20018	KABELOVÁ PROPOJOVACÍ HADICE	1

\*Pro 300 W a 16 W světlo je nutné objednat 2ks.

\*\*Pro všechna ostatní světla je nutné objednat 1ks.

\*\*\*Jen pro 300 W a LED 16W.

## 11.2. 85VAPB – Světlo VA velké Plast-Beton



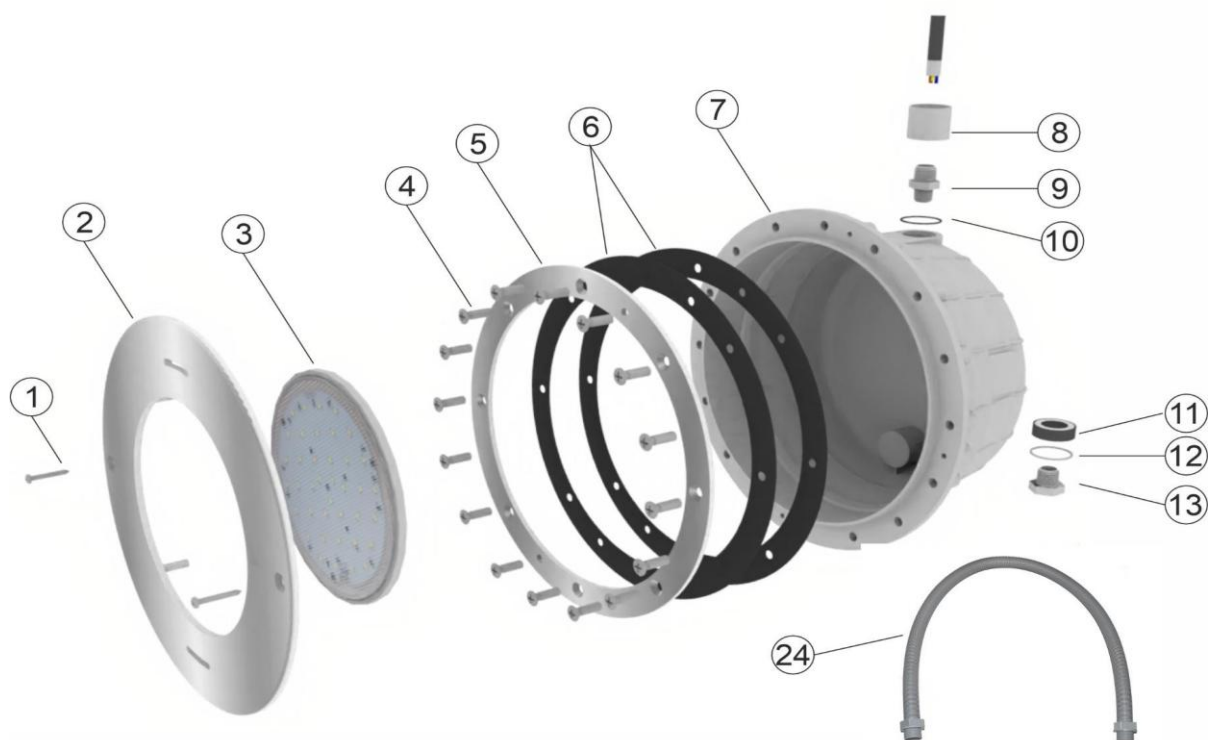
Pozice	Kód	Popis	Počet
1	I7013106080	ŠROUB M6x80 DIN966 A2	2
2-4	I7835R01 I7835R014 I7835R015 I7835R016	PLASTOVÝ RÁMEČEK BÍLÝ PLASTOVÝ RÁMEČEK SV. ŠEDÝ PLASTOVÝ RÁMEČEK TM. ŠEDÝ PLASTOVÝ RÁMEČEK PÍSKOVÝ	1
5	-	ŽÁROVKA PLOCHÁ LED	1
5	-	ŽÁROVKA VYPOUKLÁ 300 W / 16 W	1
6	I721110011***	O-KROUŽEK 110x11	1
7	I7838R0004	ZADNÍ ČÁST SVĚTLA 300 W a LED 16 W	1
7	I7835R02	ZADNÍ ČÁST SVĚTLA LED	1
8	I7838R0009* I7838R0015*	TĚSNĚNÍ VÝVODKY	1** 2*
9	I0352R0013	PLASTOVÝ KROUŽEK VÝVODKY	1** 2*
10	I7838R0005	VÝVODKA SVĚTLA VA	1** 2*
11	I7831R0003	SPONKA NEREZ PŘITAHOVACÍ	2
12	I7831R0002	KLÍNEK PŘITAHOVACÍ	2
13	I7710240020	O-KROUŽEK 24x2 MM	2
14	420	MATKA M6 UZAV. VYS DIN 1587/A2	2
15	I7835R04	UPEV. KLIP	6
16	I7012106000	MATKA DIN 934 M6	6
20	IB031-17	HRNEC PLAST BEZ ZÁSTŘIKŮ	1
21	I10892R0404	PŘECHODKA NA HADICI	1
22	I7838R0007	PRŮCHODKA	1
23	I7838R0012	TĚSNĚNÍ PRŮCHODKY	1
24	HPR20018	KABELOVÁ PROPOJOVACÍ HADICE	1

\*Pro 300 W a 16 W světlo je nutné objednat 2ks.

\*\*Pro všechna ostatní světla je nutné objednat 1ks.

\*\*\*Jen pro 300 W a LED 16W.

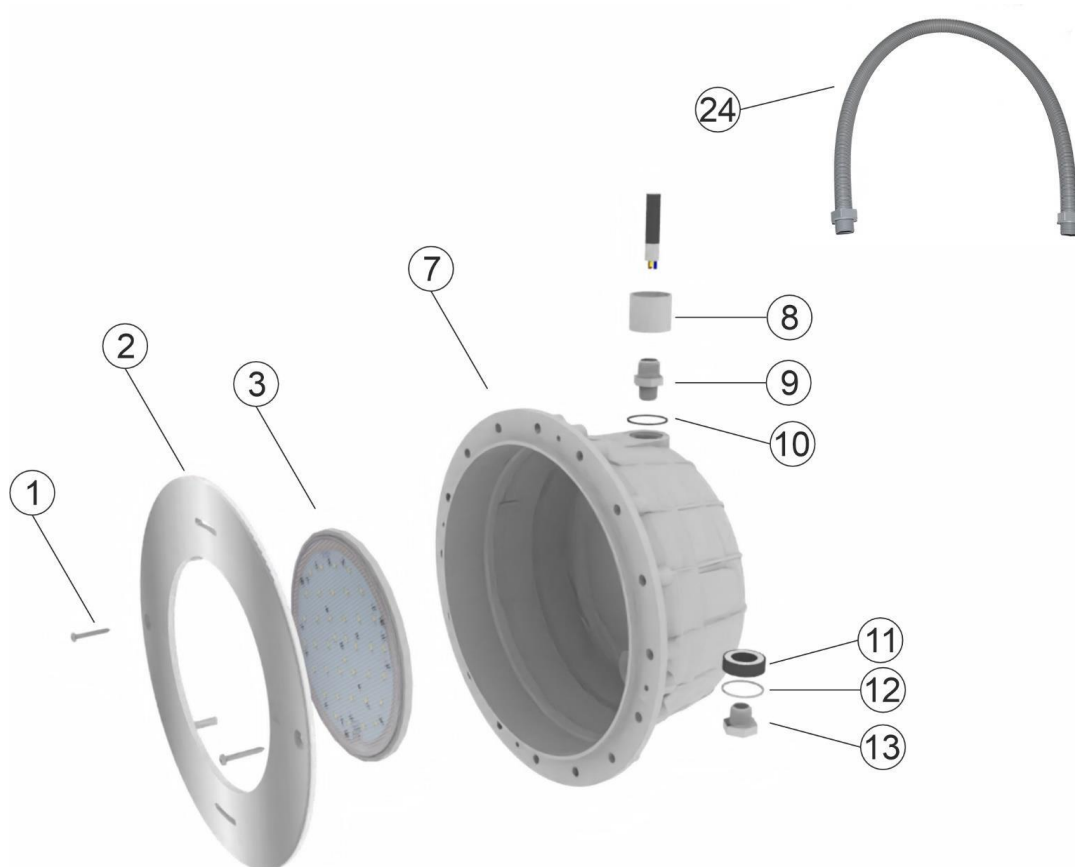
### 11.3. 85VAHF – Světlo VA velké Hybrid-Fólie



Pozice	Kód	Popis	Počet
1	315	ŠROUB M6x25 NEREZ, ZÁPUS. HL. IMBUS	2
2	R7830R01	RÁMEČEK NEREZ SVĚTLA VA VELKÉ	1
3	-	LED ŽÁROVKA FLAT	1
4	306	ŠROUB M6x25 NEREZ, ZÁPUS. HL. KŘÍŽ	8
5	R7830R03	PŘÍRUBA NEREZ SVĚTLA VA VELKÉ	1
6	I0364R0001	TĚSNĚNÍ PŘÍRUBY SVĚTLA VA VELKÉ	2
7	I7856R0100	HRNEC PLAST SE ZÁSTŘIKY	1
8	I10892R0404	PŘECHODKA NA HADICI	1
9	I7838R0007	PRŮCHODKA	1
10	I7838R0012	TĚSNĚNÍ PRŮCHODKY	1
11	I7838R0015	TĚSNĚNÍ VÝVODKY	1
12	I0352R0013	KROUŽEK VÝVODKY	1
13	I7838R0005	VÝVODKA	1
24	HPR20018	KABELOVÁ PROPOJOVACÍ HADICE	1

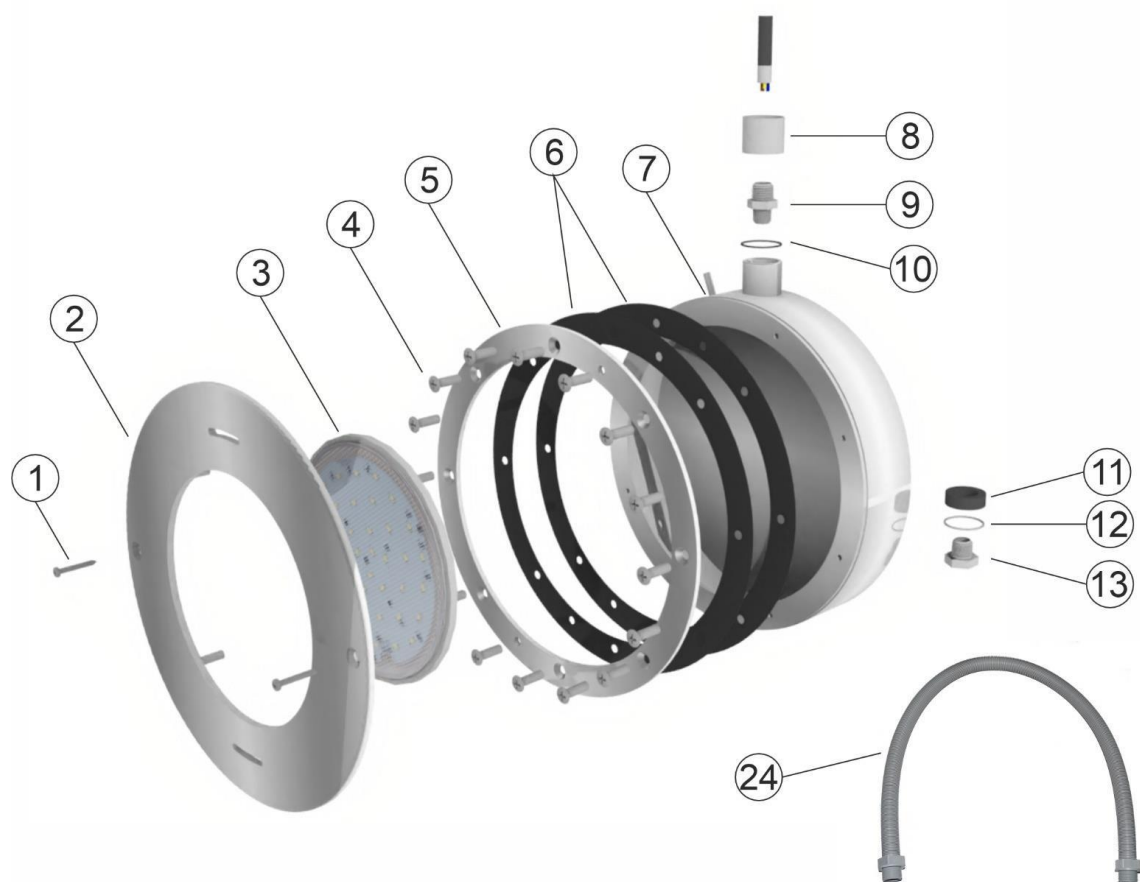


## 11.4. 85VAHB – Světlo VA velké Hybrid-Beton



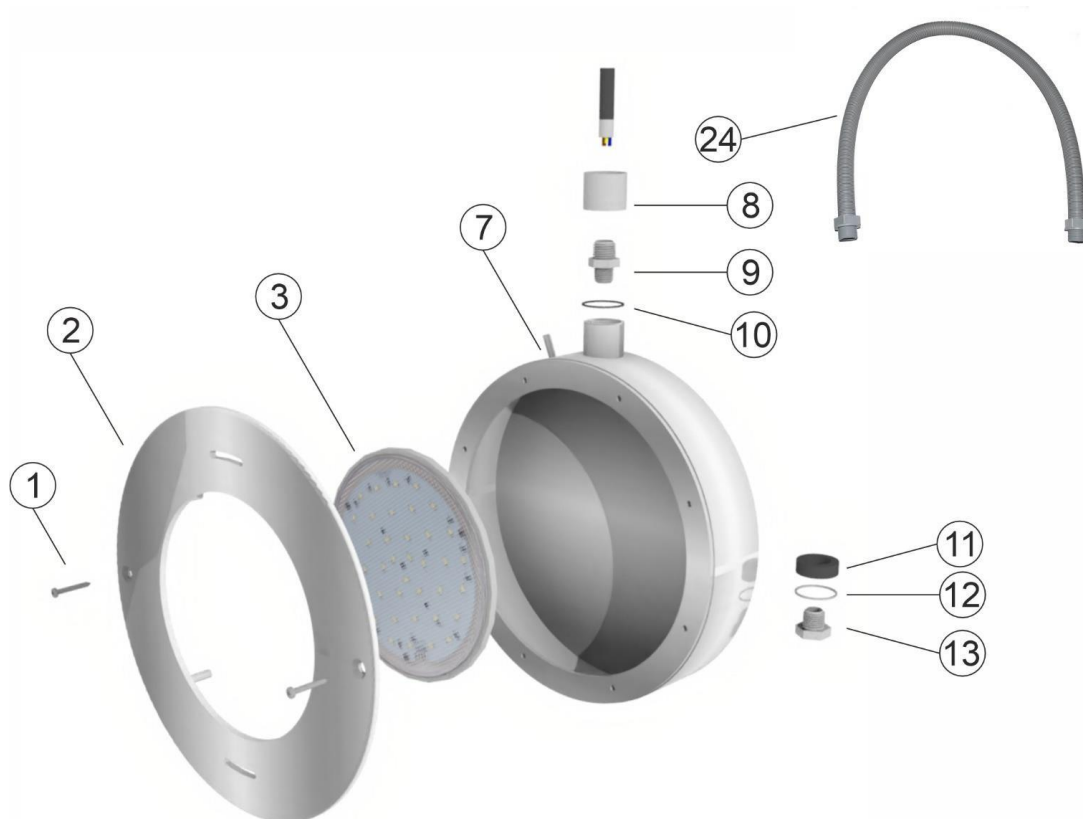
Pozice	Kód	Popis	Počet
1	315	ŠROUB M6x25 NEREZ, ZÁPUS. HL. IMBUS	2
2	R7830R01	RÁMEČEK NEREZ SVĚTLA VA VELKÉ	1
3	-	LED ŽÁROVKA FLAT	1
7	IB031-17	HRNEC PLAST BEZ ZÁSTŘIKŮ	1
8	I10892R0404	PŘECHODKA NA HADICI	1
9	I7838R0007	PRŮCHODKA	1
10	I7838R0012	TĚSNĚNÍ PRŮCHODKY	1
11	I7838R0015	TĚSNĚNÍ VÝVODKY	1
12	I0352R0013	KROUŽEK VÝVODKY	1
13	I7838R0005	VÝVODKA	1
24	HPR20018	KABELOVÁ PROPOJOVACÍ HADICE	1

## 11.5. 85VANF – Světlo VA velké Nerez-Fólie



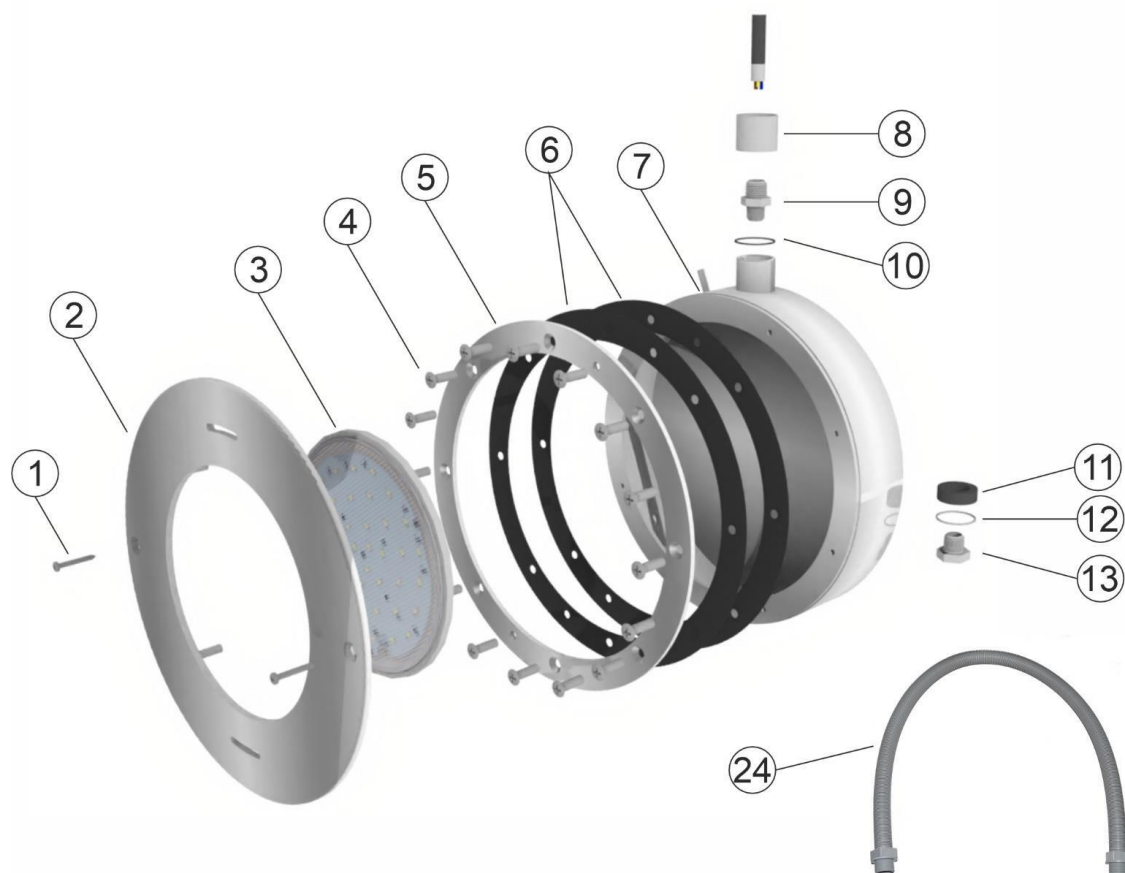
Pozice	Kód	Popis	Počet
1	315	ŠROUB M6x25 NEREZ, ZÁPUS. HL. IMBUS	2
2	R7830R01	RÁMEČEK NEREZ SVĚTLA VA VELKÉ	1
3	-	LED ŽÁROVKA FLAT	1
4	349	ŠROUB M6x25 NEREZ, ZÁPUS. HL. KŘÍŽ	8
5	R7830R03	PŘÍRUBA NEREZ SVĚTLA VA VELKÉ	1
6	I0364R0001	TĚSNĚNÍ PŘÍRUBY SVĚTLA VA VELKÉ	2
7	R7830R06	HRNEC NEREZ SVĚTLA VA VELKÉ	1
8	I10892R0404	PŘECHODKA NA HADICI	1
9	I7838R0007	PRŮCHODKA	1
10	I7838R0012	TĚSNĚNÍ PRŮCHODKY	1
11	I7838R0015	TĚSNĚNÍ VÝVODKY	1
12	I0352R0013	KROUŽEK VÝVODKY	1
13	I7838R0005	VÝVODKA	1
24	HPR20018	KABELOVÁ PROPOJOVACÍ HADICE	1

## 11.6. 85VANB – Světlo VA velké Nerez-Beton



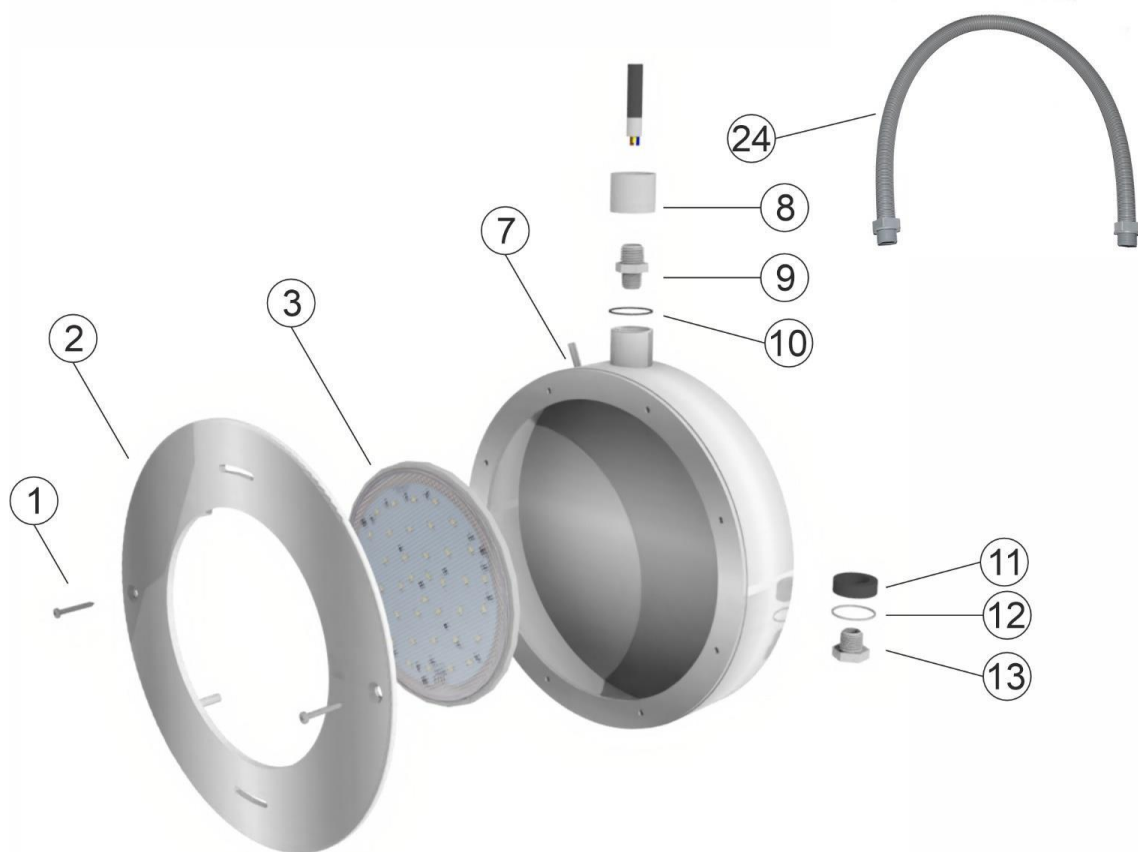
Pozice	Kód	Popis	Počet
1	315	ŠROUB M6x25 NEREZ, ZÁPUS. HL. IMBUS	2
2	R7830R01	RÁMEČEK NEREZ SVĚTLA VA VELKÉ	1
3	-	LED ŽÁROVKA FLAT	1
7	R7830R06	HRNEC NEREZ SVĚTLA VA VELKÉ	1
8	I10892R0404	PŘECHODKA NA HADICI	1
9	I7838R0007	PRŮCHODKA	1
10	I7838R0012	TĚSNĚNÍ PRŮCHODKY	1
11	I7838R0015	TĚSNĚNÍ VÝVODKY	1
12	I0352R0013	KROUŽEK VÝVODKY	1
13	I7838R0005	VÝVODKA	1
24	HPR20018	KABELOVÁ PROPOJOVACÍ HADICE	1

## 11.7. 85VSNF – Světlo VA malé Nerez-Fólie



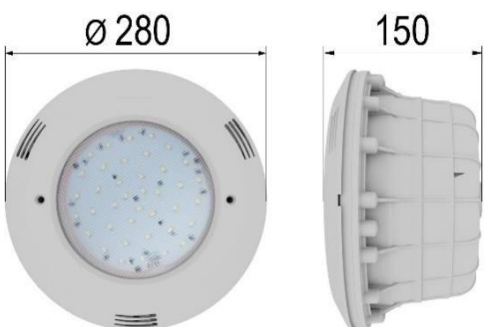
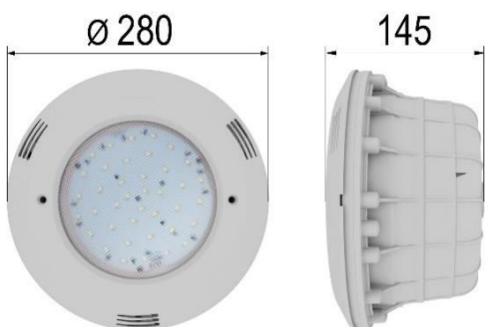
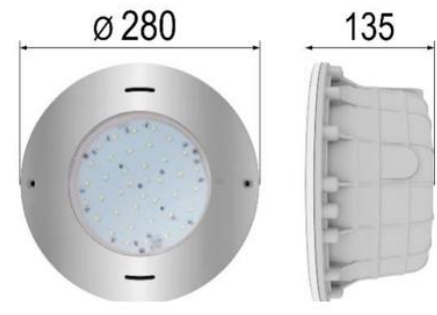
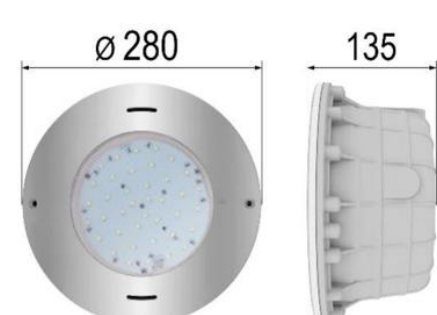


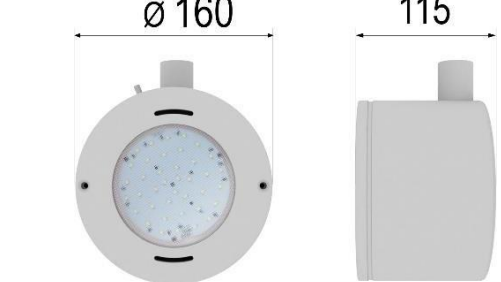
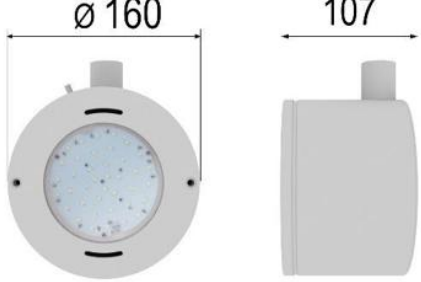
Pozice	Kód	Popis	Počet
1	315	ŠROUB M6x25 NEREZ, ZÁPUS. HL. IMBUS	2
2	R7831R01	RÁMEČEK NEREZ SVĚTLA VA MALÉ	1
3	-	LED ŽÁROVKA FLAT	1
4	349	ŠROUB M6x25 NEREZ, ZÁPUS. HL. KŘÍŽ	8
5	R7831R03	PŘÍRUBA NEREZ SVĚTLA VA MALÉ	1
6	R7831R04	TĚSNĚNÍ PŘÍRUBY SVĚTLA VA MALÉ	2
7	R7831R06	HRNEC NEREZ SVĚTLA VA MALÉ	1
8	I10892R0404	PŘECHODKA NA HADICI	1
9	I7838R0007	PRŮCHODKA	1
10	I7838R0012	TĚSNĚNÍ PRŮCHODKY	1
11	I7838R0015	TĚSNĚNÍ VÝVODKY	1
12	I0352R0013	KROUŽEK VÝVODKY	1
13	I7838R0005	VÝVODKA	1
24	HPR20018	KABELOVÁ PROPOJOVACÍ HADICE	1

## 11.8. 85VSNB – Světlo VA malé Nerez-Beton



Pozice	Kód	Popis	Počet
1	315	ŠROUB M6x25 NEREZ, ZÁPUS. HL. IMBUS	2
2	R7831R01	RÁMEČEK NEREZ SVĚTLA VA MALÉ	1
3	-	LED ŽÁROVKA FLAT	1
7	R7831R06	HRNEC NEREZ SVĚTLA VA MALÉ	1
8	I10892R0404	PŘECHODKA NA HADICI	1
9	I7838R0007	PRŮCHODKA	1
10	I7838R0012	TĚSNĚNÍ PRŮCHODKY	1
11	I7838R0015	TĚSNĚNÍ VÝVODKY	1
12	I0352R0013	KROUŽEK VÝVODKY	1
13	I7838R0005	VÝVODKA	1
24	HPR20018	KABELOVÁ PROPOJOVACÍ HADICE	1

## 12. Rozměry

85VAPF Světlo VA velké Plast-Fólie	85VAPB Světlo VA velké Plast-Beton
 <p>Technical drawing of the 85VAPF light fixture. The front view shows a circular light with a diameter of 280 mm. The side view shows a height of 150 mm.</p>	 <p>Technical drawing of the 85VAPB light fixture. The front view shows a circular light with a diameter of 280 mm. The side view shows a height of 145 mm.</p>
85VAHF Světlo VA velké Hybrid-Fólie	85VAHB Světlo VA velké Hybrid-Beton
 <p>Technical drawing of the 85VAHF light fixture. The front view shows a circular light with a diameter of 280 mm. The side view shows a height of 135 mm.</p>	 <p>Technical drawing of the 85VAHB light fixture. The front view shows a circular light with a diameter of 280 mm. The side view shows a height of 135 mm.</p>
85VANF Světlo VA velké Nerez-Fólie	85VANB Světlo VA velké Nerez-Beton
 <p>Technical drawing of the 85VANF light fixture. The front view shows a circular light with a diameter of 280 mm. The side view shows a height of 75 mm.</p>	 <p>Technical drawing of the 85VANB light fixture. The front view shows a circular light with a diameter of 280 mm. The side view shows a height of 67 mm.</p>
85VSNF Světlo VA velké Nerez-Fólie	85VSNB Světlo VA malé Nerez-Beton
 <p>Technical drawing of the 85VSNF light fixture. The front view shows a circular light with a diameter of 160 mm. The side view shows a height of 115 mm.</p>	 <p>Technical drawing of the 85VSNB light fixture. The front view shows a circular light with a diameter of 160 mm. The side view shows a height of 107 mm.</p>



VÁGNER POOL s.r.o.  
Nad Safinou II 348  
252 50 Vestec  
Czech Republic  
[info@vagnerpool.com](mailto:info@vagnerpool.com)  
[www.vagnerpool.com](http://www.vagnerpool.com)

Verze 25/07/25