

ROBOTIKÝBAZENOVÝSTAUBSAUGERC

BEIAUSIWATELSKÝMANUUNDL

KABELLOSER POOLROBOTER

BENUTZERHANDBUCH

KABELLOSER ROBOTER

BENUTZERHANDBUCH

ROBOTER SIN CABLE PARA PISCINAS

BENUTZERHANDBUCH

ROBOT DA PISCINA SENZAFILI

BENUTZERHANDBUCH

KABELLOSER POOLROBOTER

BEDIENUNGSANLEITUNG

KABELLOSER SCHWIMMROBOTER

HANDBUCH



RC26

SICHERHEITSHINWEISE UND ANWEISUNGEN

Lesen und befolgen Sie alle Anweisungen in diesem Gerätehandbuch. Bei Nichtbeachtung kann es zu schweren oder tödlichen Verletzungen kommen.

BEWAHREN SIE DIESE ANWEISUNGEN AUF

WARNUNG!

Dieses Produkt ist kein SPIELZEUG. Der Zugang zu diesem Poolsauger und seinem Zubehör muss für Kinder verhindert werden.

Dieser Pool-Staubsauger ist nicht für die Verwendung durch Kinder vorgesehen. Bewahren Sie das Produkt und sein Kabel außerhalb der Reichweite von Kindern auf. Dieser Pool-Staubsauger kann von Personen mit eingeschränkten physischen, sensorischen oder geistigen Fähigkeiten oder Mangel an Erfahrung und Wissen verwendet werden, wenn sie von einer für ihre Sicherheit verantwortlichen Person beaufsichtigt werden oder Anweisungen zur Verwendung des Produkts erhalten haben und die damit verbundenen Gefahren verstehen.

Kinder dürfen nicht mit dem Produkt spielen.

Stellen Sie sicher, dass der Pool-Staubsauger vor dem Betrieb vollständig in Wasser eingetaucht ist. Der für den Betrieb des Gerätes erforderliche Mindestwasserstand muss über den Hauptschalter des senkrecht gehaltenen Poolsaugers reichen. Der Betrieb eines Pool-Staubsaugers, der nicht ordnungsgemäß in Wasser eingetaucht ist, kann zu Schäden am Gerät und zum Erlöschen der Garantie führen.

Die maximale Betriebstiefe im Wasser beträgt 3 Meter (10 Fuß).

Betriebswassertemperatur: 5 °C (41 °F) –35 °C (95 °F)

 abnehmbares Netzteil (externer Adapter).

Der Staubsauger sollte nur mit dem mit diesem Produkt gelieferten externen Adapter und Ladekabel aufgeladen werden.

Verwenden Sie zum Laden des Akkus ausschließlich das abnehmbare Netzteil (Modellnummer des externen Adapters: DSS18-0842000-B / DSS18-0842000-C / DSS18-0842000-D/ LX084200), das mit diesem Roboter mitgeliefert wurde.

Verbinden Sie den externen Adapter über einen Fehlerstrom-Schutzschalter (RCD)/Fehlerstrom-Schutzschalter (GFCI) mit der Stromquelle. Im Zweifelsfall wenden Sie sich an einen qualifizierten Elektrofachmann.

Benutzen Sie diesen Poolsauger nicht, wenn Sie Schäden feststellen.

Ersetzen Sie beschädigte Teile so schnell wie möglich. Verwenden Sie nur vom Händler oder Hersteller zertifizierte Teile.

Schalten Sie den Strom aus und trennen Sie den externen Adapter von der Stromquelle und von der Ladestation, bevor Sie den Poolreiniger von der Ladestation trennen.

Ziehen Sie den Staubsauger aus der Steckdose und stellen Sie sicher, dass er ausgeschaltet ist, bevor Sie routinemäßige Wartungsarbeiten durchführen.

– wie etwa das Reinigen des Filters, der O-Ringe und der Bereiche um die Wassersensoren und den Ladeanschluss. Bei dem eingebauten Akku handelt es sich um einen wiederaufladbaren Li-Ionen-Akku. Versuchen Sie niemals, die Batterie auszutauschen. Fassen Sie den Pool-Sauger, den externen Adapter und die Ladestation während des Ladevorgangs NICHT mit nassen Händen und ohne Schuhe an.

Betreiben Sie diesen Poolsauger nicht, wenn sich Menschen oder Tiere im Wasser befinden.

Verwenden Sie diesen Poolreiniger NICHT ohne einen unbeschädigten Filter, da sonst die Garantie erlischt.

Gefahr durch Einklemmen durch die Saugwirkung: Dieser Pool-Staubsauger erzeugt einen Sog. Achten Sie darauf, dass Ihre Haare, Ihr Körper oder lose Teile Ihrer Kleidung während des Betriebs nicht mit der Saugöffnung des Poolsaugers in Berührung kommen.

- Stecken Sie niemals Körperteile, Kleidungsstücke oder andere Gegenstände in Öffnungen und bewegliche Teile des Poolreinigers.

- Verwenden Sie diesen Pool-Sauger NICHT zum Aufsaugen giftiger Substanzen, entzündlicher oder brennbarer Flüssigkeiten wie Benzin oder in der Nähe explosiver oder entzündlicher Dämpfe.

Versuchen Sie auf keinen Fall, den Poolsauger selbst zu zerlegen und Rotor, Motor und Akku auszutauschen.

Berühren Sie den Rotor niemals mit den Fingern oder anderen Gegenständen. Der eingebaute Akku muss vor der Verschrottung von einem qualifizierten Techniker ausgebaut werden.

Dieser Roboter enthält eine Batterie, die nur von qualifiziertem Personal entfernt werden sollte. Nach dem Entnehmen des Akkus muss der Roboter von der Stromversorgung getrennt werden.

Einzelheiten zum Recycling/zur Entsorgung von Batterien finden Sie im Abschnitt „BATTERIENTSORGUNG“ dieses Handbuchs. Weitere Informationen erhalten Sie bei Ihren örtlichen Behörden.

Die Batterie muss gemäß den örtlichen Verordnungen und Vorschriften sicher entsorgt werden.

Externer Adapter und Ladestation:

- Verwenden Sie den externen Adapter und die Ladestation niemals für andere Zwecke als das Aufladen des in derselben Verpackung mitgelieferten Pool-Staubsauger-Akkus.
- Der externe Adapter und die Ladestation dürfen nicht im Freien verwendet oder Regen, Feuchtigkeit, Flüssigkeiten oder Hitze ausgesetzt werden.
- Der Transformator (oder externer Adapter) muss sich außerhalb der Zone 1 befinden
- Bewahren Sie den externen Adapter und die Ladestation außerhalb der Reichweite von Kindern auf.
- Verwenden Sie den externen Adapter und die Ladestation niemals, wenn Sie Schäden feststellen.
- Fassen Sie den externen Adapter und die Ladestation NICHT mit nassen Händen an.
- Wenn Sie den externen Adapter nicht verwenden, trennen Sie ihn von der Stromquelle.
- Versuchen Sie niemals, den externen Adapter aufzubrechen.
- Wenn das Netzkabel des externen Adapters beschädigt ist, muss der externe Adapter vom Hersteller oder seinem Servicevertreter ausgetauscht werden, um Gefahren zu vermeiden.
- Stellen Sie sicher, dass der Staubsauger vor dem Aufladen vollständig trocken ist.

BEACHTEN!

- Dieser Pool-Staubsauger ist nur für den Einsatz unter Wasser konzipiert. Es handelt sich nicht um einen Universalstaubsauger. Versuchen Sie NICHT, damit etwas anderes als Ihren Pool zu reinigen.

- Verwenden Sie nur das mit diesem Produkt gelieferte Originalzubehör.

- Verwenden Sie diesen Pool-Staubsauger NICHT unmittelbar nach der Schockbehandlung des Pools. Es wird empfohlen, das Wasser mindestens 24–48 Stunden im Pool zirkulieren zu lassen.

- Wenn Sie den Staubsauger in einem Salzwasserpool verwenden möchten, stellen Sie sicher, dass das gesamte Salz aufgelöst ist, bevor Sie den Staubsauger hineinstellen.

- Verwenden Sie diesen Staubsauger NICHT gleichzeitig mit einem anderen automatischen Staubsauger.

- Entfernen Sie vor der Verwendung des Staubsaugers harte und scharfe Gegenstände aus dem Pool, um Schäden am Staubsauger und seinem Filter zu vermeiden.

- Um eine Beschädigung des externen Adapters und des Kabels zu vermeiden, tragen Sie den Poolsauger nicht am Kabel und ziehen Sie nicht am Kabel, um ihn aus der Steckdose zu ziehen.

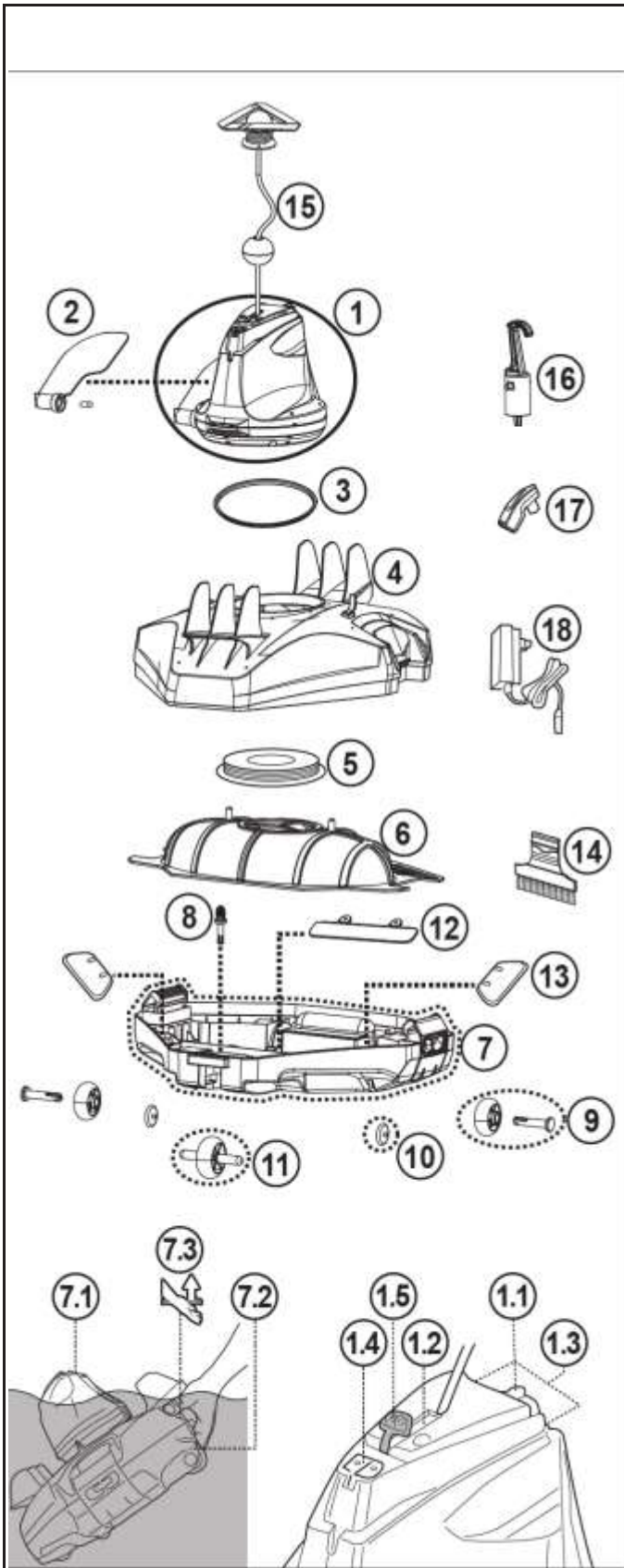
Steckdosen

- Laden Sie den Roboter in Innenräumen an einem sauberen, trockenen Ort mit guter Belüftung und ohne Sonnenlicht auf.
 - Lassen Sie den Roboter NICHT länger als 10 Stunden aufladen.
 - Wenn der Roboter längere Zeit nicht verwendet wird, trennen Sie ihn vom Ladekabel und reinigen und trocknen Sie den Roboter und sein Zubehör mit einem feuchten Tuch. Laden Sie den Roboter vor der Lagerung auf etwa 30 % bis 50 % seiner Akkukapazität auf. Bewahren Sie es an einem gut belüfteten Ort fern von Sonnenlicht, Hitze, Zündquellen, Poolchemikalien und Kindern auf. Laden Sie den Roboter alle drei Monate neu auf.
- Alle Arbeiten im Zusammenhang mit der Demontage des Rotationskopfes (z. B. Entsorgung der Batterie) dürfen nur von einem autorisierten Techniker durchgeführt werden.

Die oben aufgeführten Warnungen und Vorsichtsmaßnahmen decken nicht alle möglichen Risikoquellen oder Quellen schwerer Verletzungen

ab. Pool-/Spa-Besitzer sollten bei der Verwendung des Produkts stets Vorsicht und gesunden Menschenverstand walten lassen.

SO FUNKTIONIERT DER ROBOTER



		Ersatz Teilenummer
1	Drehkopf (mit Seitenklappe)	Inklusive Schwimmer, Wirbel O-Ring, Schutzkappe und untere Anschraubplatte: RC26ASM01 RC26ASM01/US(USA)
1.1	Schiebeschalter
1.2	Betriebsanzeige
1.3	Wassersensoren
1.4	Ladeanschluss
1.5	Schutzhülle (für Ladeanschluss)
2	Seitenschwimmer (mit seitlichem Stift)	RC26-07
3	O-Ring	RC35-08-004
4	Obere Abdeckung	RC26ASM02
5	Rotierender Kopf Untere Schraubplatte	RC30-05-005
6	Filterabdeckung	RC26-09
7	Komplette Basis	RC26-10 RC26-10/US(USA)
7.1	Handhaben (auf Schwenkkopf)
7.2	Handhaben (unter der Basis am breiteren Ende)
7.3	Griffindikator
8	Sicherheitsnadel	RC26-10-015
9	Hinterrad (mit Achse) x 2	
10	Kleines Rad x 2	
11	Vorderrad	
12	Ansaugklappe	RC26ASM04
13	Filterablaufklappe x 2	
14	Bürste	RC35-20
15	Schweben	RC26-15
16	Haken (mit V-Clip) für Teleskopstange)	RC30-16
17	Ladekabel	RC26-17
18	Adapter	RC30-17-002(EU) RC30-17-002/US(USA) RC30-17-002/AU (Australien/Neuseeland)

Der Roboter verfügt an der Unterseite des rotierenden Kopfes über eine wasserbetriebene Düse. Durch die Saugöffnung an der Unterseite des Roboters wird zunächst Wasser angesaugt, welches anschließend durch einen Filter geleitet und über eine Antriebsdüse ausgestoßen wird. Der Wasserstrahl treibt den Roboter vorwärts. Sobald der Roboter an einem Hindernis, beispielsweise einer Poolwand, zum Stehen kommt, klappt seine Seitenklappe um und sein rotierender Kopf dreht sich um 180°, sodass er sich in die entgegengesetzte Richtung bewegen kann. Der Roboter bewegt sich grundsätzlich in eine gerade Richtung und in die andere Richtung in einem Bogen. Der Roboter saugt während seiner Bewegung den Boden des Pools ab und sammelt Schmutz in seinem Bereich ein.

Hinweis: Produkt-/Teilefotos/-zeichnungen in diesem Handbuch dienen nur zu Illustrationszwecken. Das Produkt/die Komponenten auf den Fotos/Zeichnungen können je nach gekauftem Modell unterschiedlich sein.

WIR BEGINNEN

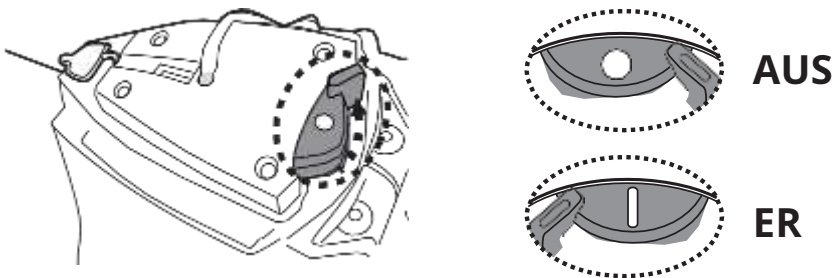
SchnappenUndNurUndBatterie

WICHTIGER HINWEIS:Laden Sie den Roboter vor dem ersten Gebrauch vollständig auf (ca. 6 Stunden).

BEACHTEN!

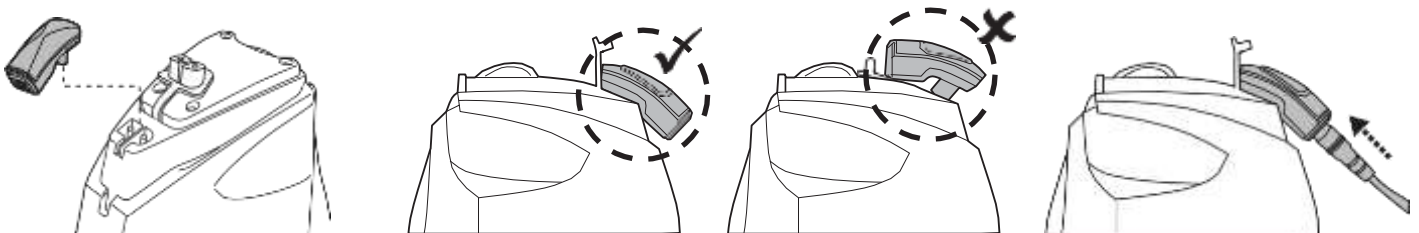
- Verwenden Sie nur den originalen externen Adapter und das Ladekabel.
- Stellen Sie vor dem Einrichten und Laden sicher, dass der Roboter und der Ladeanschluss sauber und trocken sind.
(**TIPPS:** Öffnen Sie die Schutzabdeckung und trocknen Sie den Ladeanschluss und die Ladestifte mit einem Wattestäbchen)
- Die Ladestifte sind wasserdicht. Wasserrückstände im Anschluss und um die Stifte herum können jedoch zu natürlichen Flecken führen (ein Nebenprodukt der chemischen Reaktion zwischen Wasser und elektrischem Strom). Ansonsten können Flecken durch leichtes Schrubben mit einem in Zitronensaft oder Essig getauchten Wattestäbchen entfernt werden.
- Stellen Sie vor dem Laden sicher, dass der Roboter ausgeschaltet ist, indem Sie den Schalter in die Aus-Position schieben.**AUS.**

1. Stellen Sie das Gerät auf eine ebene Fläche. Schieben Sie den Schalter in die Position**AUS.**

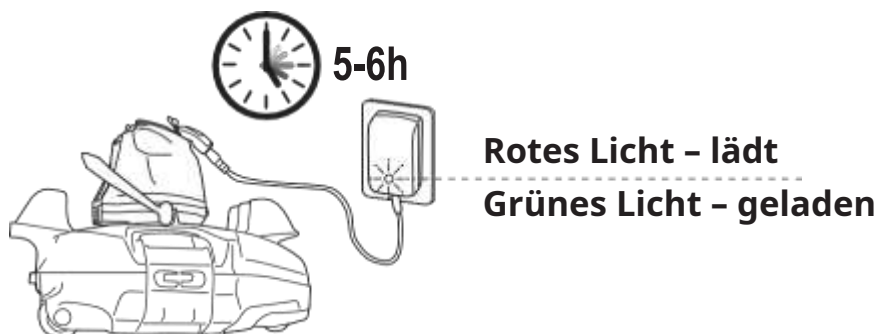


2. Schließen Sie das Ladekabel des externen Adapters an das Ladekabel an. Öffnen Sie die Schutzabdeckung. Richten Sie den Stecker des Ladekabels aus und stecken Sie ihn in den Ladeanschluss oben am Gerät.

WARNUNG! Achten Sie darauf, das Ladekabel nicht zu verdrehen und stellen Sie sicher, dass Ladekabel und Ladeanschluss vor dem Laden sauber und trocken sind. **TIPPS:** Trocknen Sie den Ladeanschluss und die Stifte mit einem Wattestäbchen.



3. Schließen Sie den externen Adapter an eine Stromquelle an. Sobald der Ladevorgang beginnt, leuchtet die Anzeigeleuchte am externen Adapter rot. Wenn der Roboter aufgeladen ist, leuchtet die Anzeigeleuchte am externen Adapter grün.



Wenn Sie einen der folgenden Zustände feststellen, trennen Sie den externen Adapter sofort von der Stromquelle:

- Unangenehmer oder ungewöhnlicher Geruch
- Übermäßige Hitze
- Verformungen, Risse, Undichtigkeiten
- Rauch

4. Nachdem der Ladevorgang abgeschlossen ist, trennen Sie den externen Adapter von der Stromquelle und trennen Sie das Ladekabel vom Gerät und dem externen Adapter.

Unter normalen Umständen kann der Roboter mit einer vollen Ladung bis zu 90 Minuten arbeiten.

Notiz: Reinigen Sie den Schmutzbehälter regelmäßig. Übermäßiger Schmutz erhöht die Belastung des Motors und verkürzt dadurch die Betriebszeit.

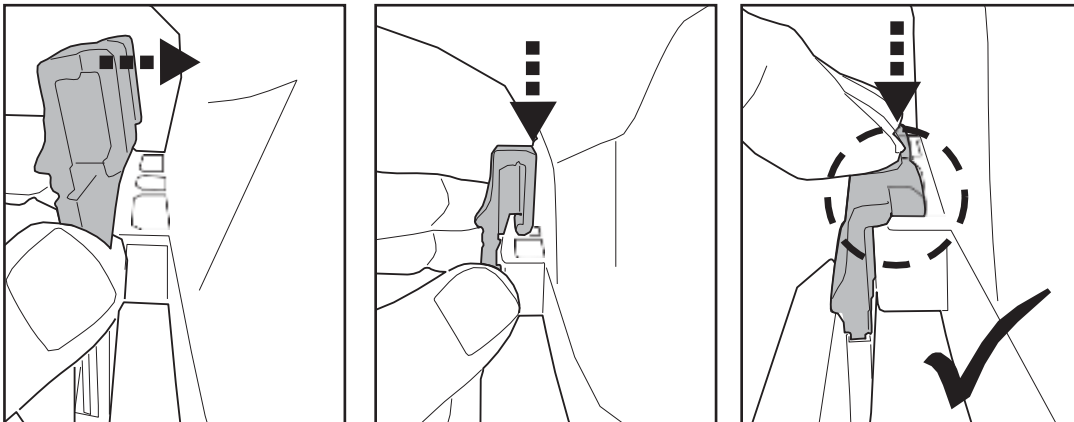
Notiz: Der Akku ist ein Verbrauchsartikel. Es hat eine begrenzte Lebensdauer und verliert allmählich seine Fähigkeit, Ladung zu halten. Daher verringert sich die Laufzeit des Roboters nach wiederholtem Laden und Entladen im Laufe seiner Lebensdauer allmählich.

Wenn die Batterielebensdauer das Ende erreicht hat, befolgen Sie die Anweisungen im Abschnitt „BATTERIEENTSORGUNG“ zur Batterieentsorgung und zum Austausch des rotierenden Kopfes.

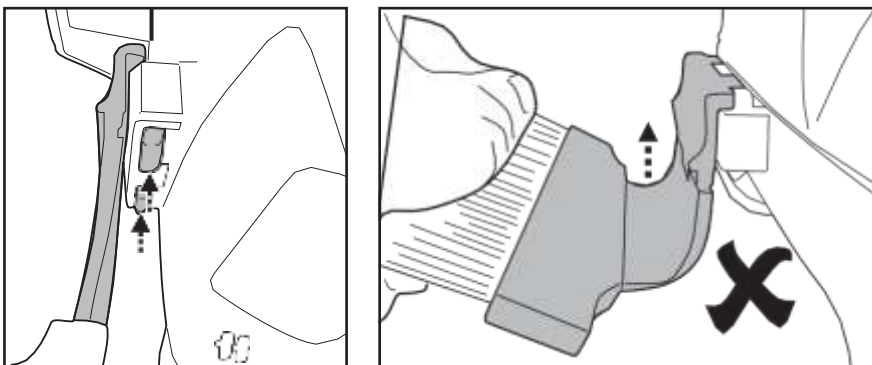
Notiz: Lassen Sie den Roboter etwa 30 bis 40 Minuten ruhen, bevor Sie ihn wieder aufladen.

SatzUndPREd PouausEsUndM

Bürsteneinheit (am Ende der Basis, über dem Griff befestigen)



TIPP: Drücken Sie beide Enden der Haken, um die Bürste zu entfernen.



WICHTIGER HINWEIS:

Ziehen Sie nach Gebrauch den Stecker der Bürste. Andernfalls könnte es durch die ständige Kompression zu einer Verformung kommen und die Bewegung des Roboters könnte unterbrochen werden.

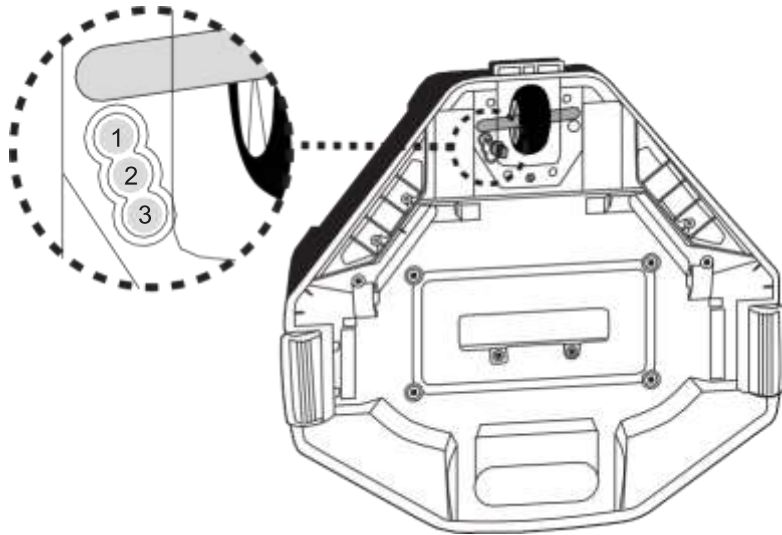
Flugbahneinstellungen

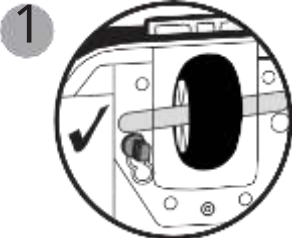
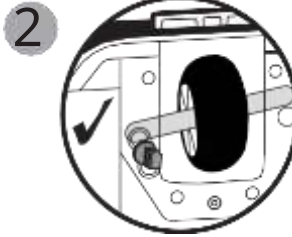
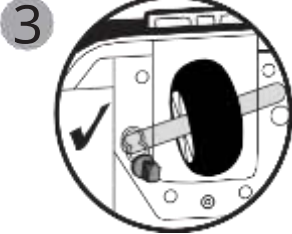
HasethSchafUndRäderUndZu

Die Flugbahn des Roboters hängt von der Position des Stifts ab, der die Achse in einem bestimmten Winkel fixiert. Es gibt zwei Pins: Der rechte ist fixiert und sollte unberührt bleiben. Verändern Sie lediglich die Position des Pins nach links.

Empfohlene Einstellungen:

Notiz:Die Radachse sollte über dem Verriegelungsstift positioniert sein.



Pin-Position	Poolgröße
	Für den BassEwo ist der TagELänge 3 Meter oder mehrpsst.
	Wenn der Roboter die Zelle nicht abdecktAlter MannEn keine der RadpositionenUndZubei 1 oder 3, versuchen Sie die EinstellungUndNlistigE. Wenn die SituationRErdeUnd InUnd,Startödieser Roboter von JinEihm/ihrUndhundert.
	Für den BassEny, wo ist es am häufigstensiDE Länge 3 Meter oder mENE. (TovUndrnUnd SatzUnd)

Poolvorbereitung

- Sollten sich Steine, Wurzeln oder Metallkorrosion auf dem Boden des Pools befinden, entfernen Sie diese vor der Benutzung. Suchen Sie gegebenenfalls die Hilfe eines qualifizierten Fachmanns.
- Wenn die Folie brüchig, beschädigt oder zerknittert ist, wenden Sie sich vor der Verwendung des Staubsaugers an einen qualifizierten Fachmann, um die notwendigen Reparaturen durchzuführen oder die Folie auszutauschen.
- Entfernen Sie alle Leitern, Skimmer und andere schwimmende Gegenstände aus dem Pool, da diese die Bewegung des Schwimmers und somit die Bewegung des Staubsaugers behindern könnten.
- Wenn Sie einen Salzwasserpool verwenden, stellen Sie sicher, dass das gesamte Salz aufgelöst ist, bevor Sie den Roboter ins Wasser legen.

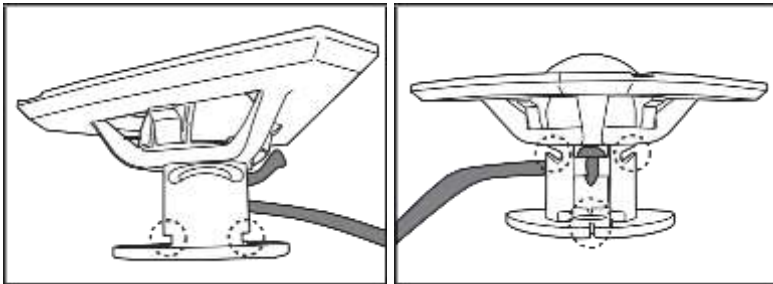
WICHTIGER HINWEIS: Schalten Sie das Filtersystem aus(gemäß den Anweisungen in Ihrem Filterhandbuch) mindestens 15 Minuten vor dem Starten des Staubsaugers.

SERVICE

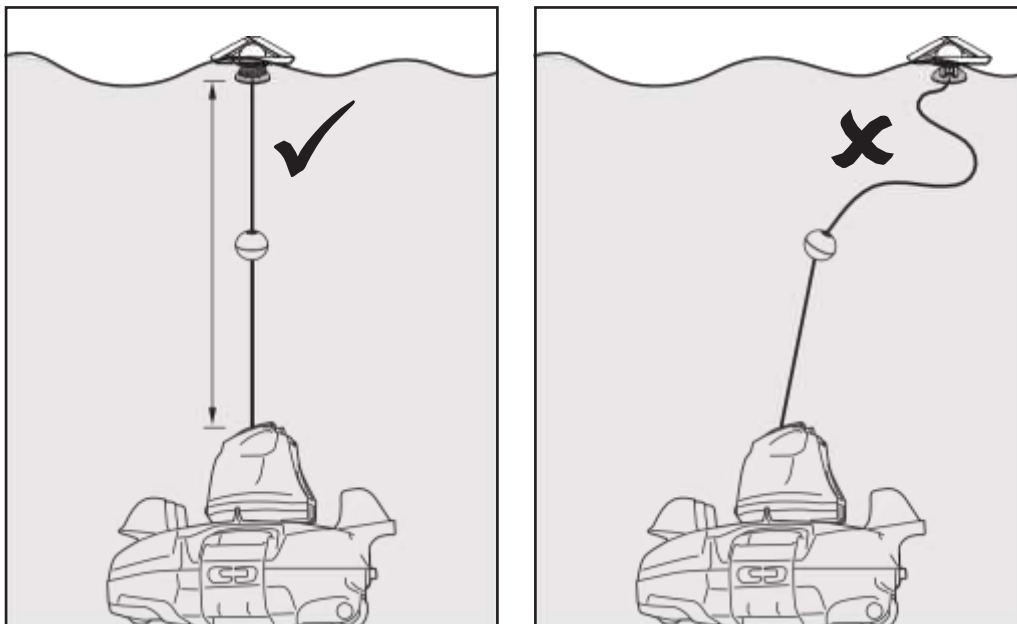
WARNUNG!

- Stellen Sie sicher, dass der Roboter ausgeschaltet ist.
- Stellen Sie vor dem Starten des Roboters sicher, dass das Ladekabel getrennt ist und der Ladeanschluss durch die Schutzabdeckung geschützt ist.

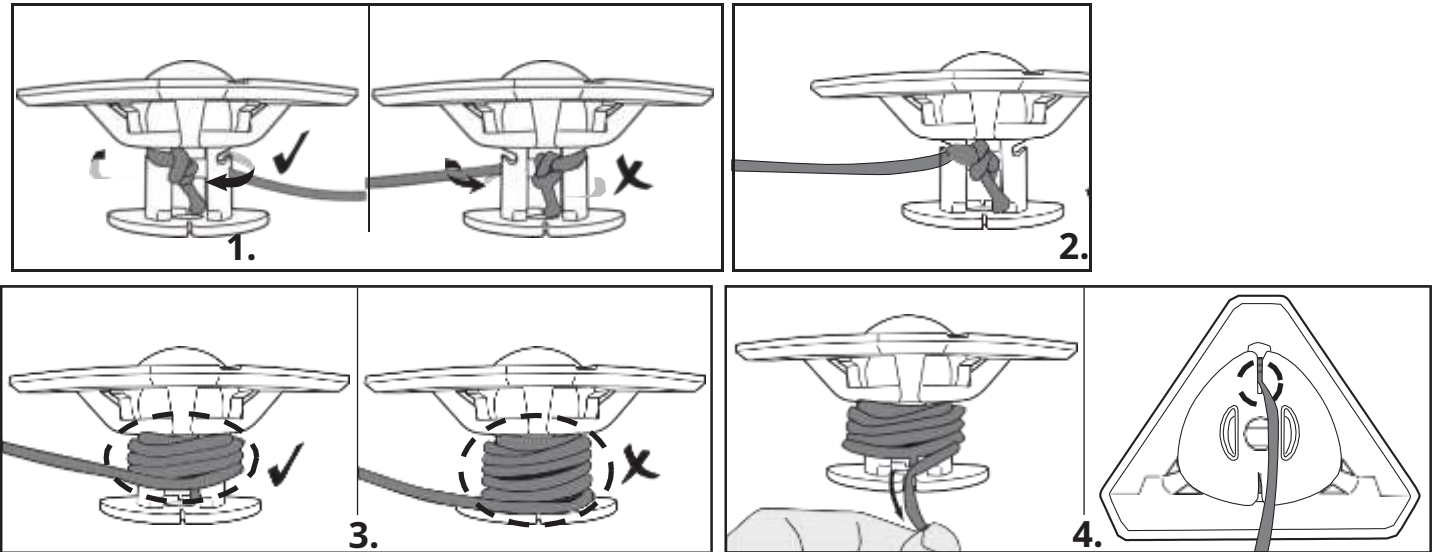
1. Stellen Sie den Staubsauger auf den Beckenrand.Hinweis: Den Sauger nur vom Beckenrand (nicht von der Ecke) aus absenken und darauf achten, dass er nach vorne zeigt. Wickeln Sie die Schnur vom Schwimmer ab (Hinweis: Oben und unten befinden sich seitliche Kerben und unten ein schmales Loch).



Die richtige Länge des Seils sollte dem Abstand zwischen der Oberseite des Roboters und der Wasseroberfläche entsprechen. HINWEIS: Überlänge kann das Seil knicken und seine Leistung beeinträchtigen.

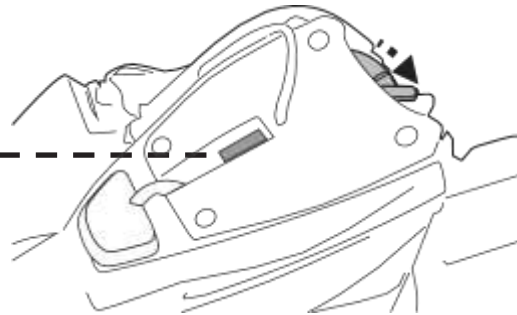


Richten Sie zunächst den Kordelzug an den seitlichen Kerben oben aus und befestigen Sie ihn, während Sie den Kordelzug um den Stiel wickeln (Schritte 1 und 2). Wickeln Sie die Schnur weiter um die obere Hälfte, bis sie die gewünschte Länge erreicht hat (Schritt 3). Ziehen Sie das Kabel nach unten in die untere Öffnung und stecken Sie es ein (Schritt 4).



2. Tauchen Sie den ausgeschalteten Roboter in den Pool und schütteln Sie ihn mehrmals vorsichtig, um die Luft abzulassen. Überschüssige Luft im Körper kann zu einem unregelmäßigen Drehverhalten des Kopfes führen (z. B. ein minutenlanges Herumwirbeln im Pool).

Betriebsanzeige
Licht (grün)



3. Schieben Sie den Netzschalter in die Position "ER" (wenn der Roboter noch untergetaucht ist) – die Kontrollleuchte leuchtet auf und der Motor wird automatisch aktiviert (der Wasserstand bedeckt die Sensoren oben am rotierenden Kopf). Lassen Sie den Roboter auf den Boden des Pools sinken und beobachten Sie seine ersten Bewegungen vor und zurück über den Boden des Pools. Wenn der Strahler senkrecht zur Beckenwand verläuft, ziehen Sie ihn heraus und setzen Sie ihn erneut ein. Achten Sie dabei darauf, dass seine Vorder-/Rückseite zur Beckenwand zeigt.

Die Betriebsanzeige beginnt zu blinken, wenn noch 5–10 Minuten Betriebszeit verbleiben. Betriebsanzeige:

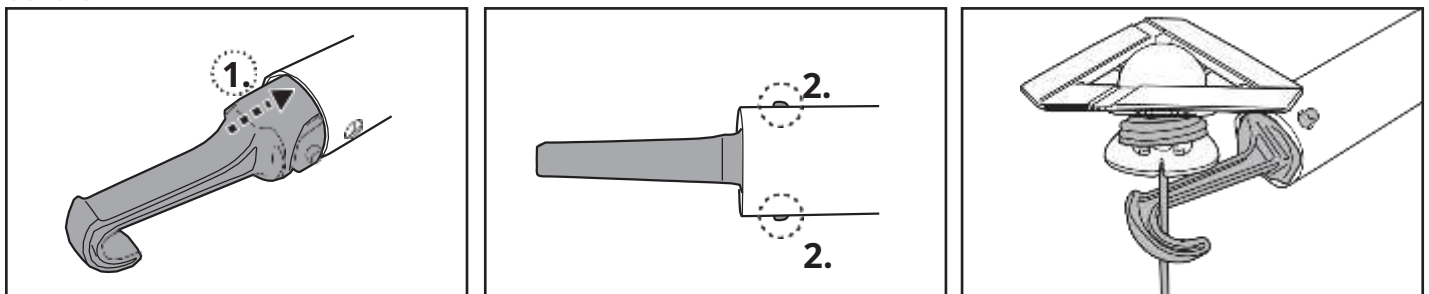
Aus – Aus/Kein Strom. Ein
 – Ein.

Blinkendes Licht – Die Batterie ist in 5–10 Minuten leer.

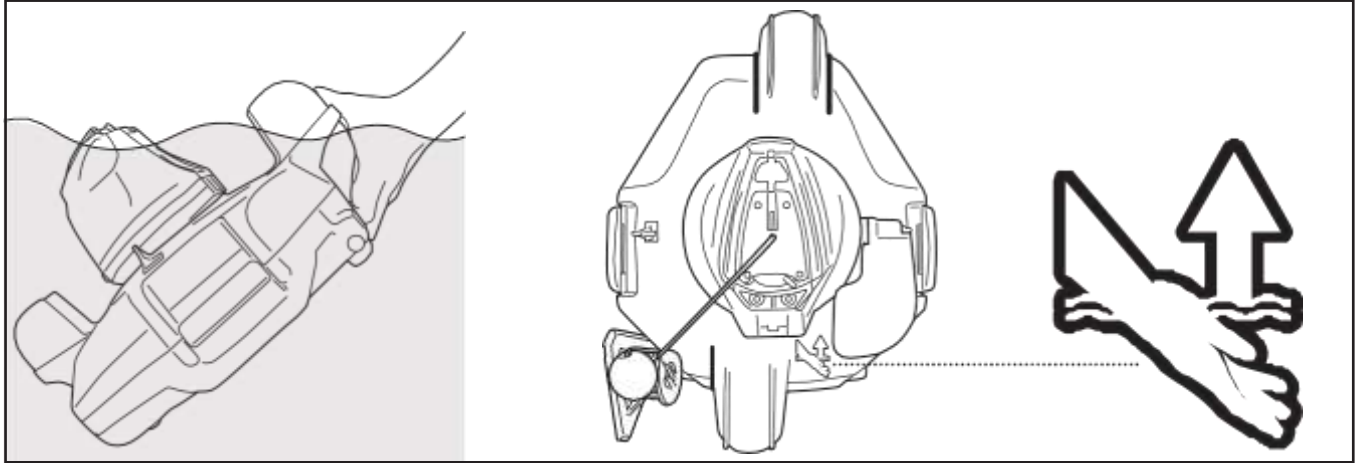
Notiz:

- Vermeiden Sie jeglichen Körperkontakt mit beiden Wassersensoren.

4. Um den Reiniger aus dem Pool zu entfernen, befestigen Sie den Haken an der Teleskopstange (nicht im Lieferumfang enthalten) und ziehen Sie damit den Schwimmer heraus, wenn Sie ihn nicht mit den Händen herausziehen können.



Sobald der Roboter die Wasseroberfläche erreicht hat, suchen Sie den Griff, der sich unter der Basis befindet und mit einem Handsymbol gekennzeichnet ist (siehe Abbildung unten), um ihn leichter aus dem Pool ziehen zu können. Halten Sie den Reiniger immer an diesem Teil fest, um zu verhindern, dass Schmutz zurück in den Pool fällt.



5. Schalten Sie den Roboter aus. Spülen Sie den Roboter nach jedem Gebrauch mit Süßwasser ab. Verwenden Sie KEIN Reinigungsmittel.

6. Trocknen Sie den Ladeanschluss und die Stifte gut ab (TIPPS: Verwenden Sie zum Trocknen ein Wattestäbchen)

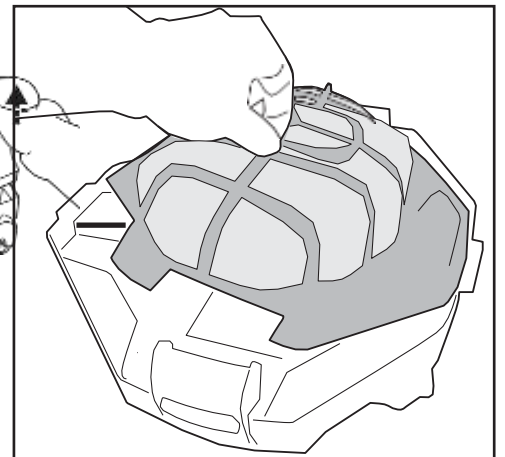
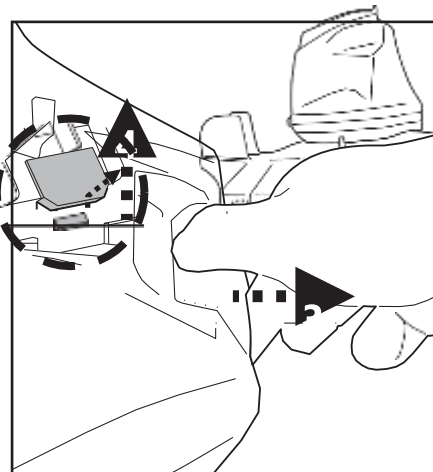
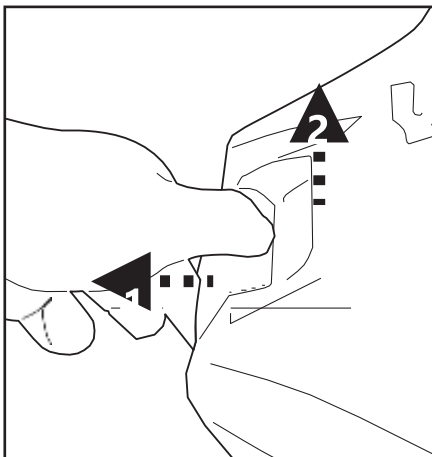
Notiz: Um eine optimale Reinigungswirkung zu gewährleisten, empfiehlt es sich bei stark verschmutztem Pool, den Schmutzbehälter nach den ersten 30 Betriebsminuten oder immer dann zu leeren, wenn sich die Bewegung des Roboters merklich verlangsamt. Setzen Sie den Roboter dann (mit geleertem Schmutzbehälter) wieder in den Pool und lassen Sie ihn den Rest seines Zyklus ausführen.

Entleeren des Schmutzbehälters

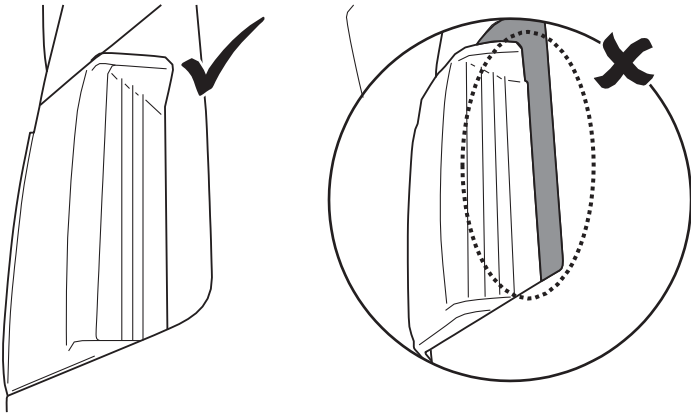
Beachten! Bei Verwendung des Roboters ohne angebrachte Filterabdeckung erlischt die Garantie. Um die Reinigungseffizienz zu maximieren, reinigen Sie das Schmutzfach und die Filterabdeckung vor und nach jedem Gebrauch.

AUFMERKSAMKEIT! Bevor Sie den Schmutzbehälter reinigen, vergewissern Sie sich, dass der Roboter **AUS**.

1. Stellen Sie den Staubsauger auf eine ebene und feste Oberfläche. Lösen Sie die obere Abdeckung von der Basis, indem Sie gleichzeitig die seitlichen Clips öffnen. Wenn sich diese Methode als zu schwierig erweist, öffnen Sie zuerst beide Seitenclips. Schieben Sie die obere Abdeckung von der Basis, um die Filterabdeckung freizulegen.



2. Entfernen Sie die Filterabdeckung und entfernen Sie sämtliche Rückstände aus dem Bereich. Es empfiehlt sich, das Filtergewebe mit einem Wasserstrahl zu reinigen. Wenn Bürsten erforderlich ist, reinigen Sie es vorsichtig und schonend nur mit einer weichen Bürste, um Schäden zu vermeiden.
3. Stellen Sie nach der Reinigung sicher, dass die Filterabdeckung richtig sitzt, und wiederholen Sie die obigen Schritte, um die obere Abdeckung wieder mit der Basis auszurichten. Drücken Sie auf beiden Seiten der oberen Abdeckung nach unten, bis die seitlichen Clips an der Basis befestigt sind. Ein Klickgeräusch bestätigt, dass die obere Abdeckung an der Basis befestigt ist.

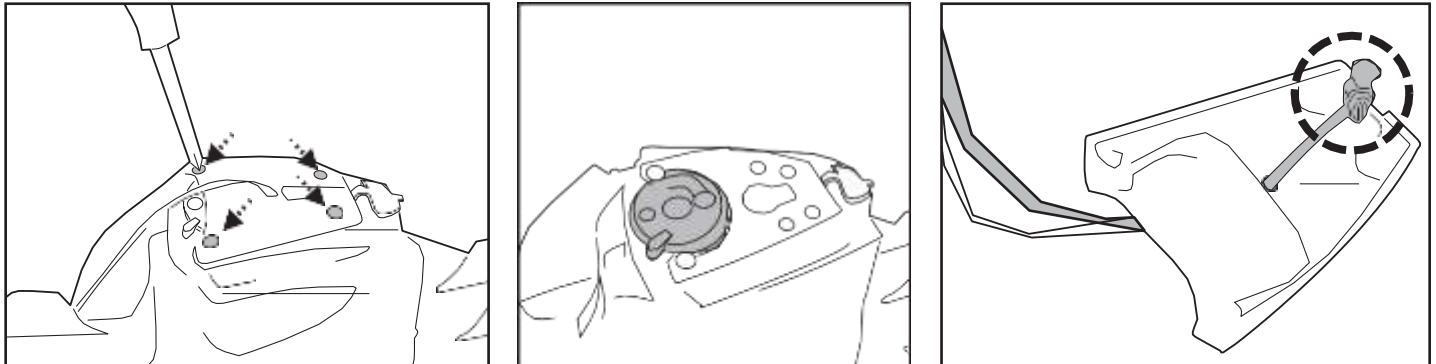


AUFMERKSAMKEIT!

- Ersetzen Sie eine beschädigte Filterabdeckung unmittelbar vor dem weiteren Betrieb durch eine neue.
- Ersetzen Sie einen beschädigten Schwimmer sofort durch einen neuen, bevor Sie ihn weiter betreiben.

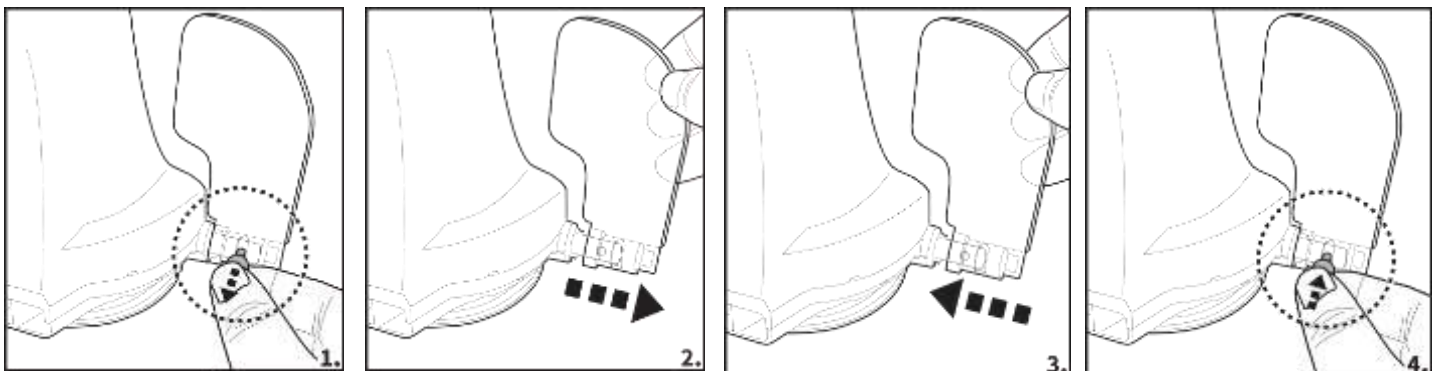
Austausch des Schwimmers

Lösen Sie mit einem Schraubendreher (nicht im Lieferumfang enthalten) die 4 Schrauben an der oberen Abdeckung des Schwenkkopfes. Lösen Sie den Knoten an der Schnur, um den beschädigten Schwimmer zu entfernen. Stellen Sie sicher, dass der runde Schalter an seinem Platz ist, bevor Sie die neue Schwimmerschnur durch die obere Abdeckung fädeln und einen Knoten machen, um sie an Ort und Stelle zu halten. Befestigen Sie dann die obere Abdeckung wieder mit den Schrauben.



- Ersetzen Sie die beschädigte Klappe unmittelbar vor dem weiteren Betrieb durch eine neue.

Austausch der Klappe



WARTUNG & LAGERUNG

Kommentar:

1. Reinigen und trocknen Sie die Bereiche um den Ladeanschluss und die Wassersensoren nach jedem Gebrauch, um Fleckenbildung zu vermeiden (ein Nebenprodukt der natürlichen chemischen Reaktion zwischen Elektrizität und Wasser). Ansonsten können Flecken durch leichtes Schrubben mit einem in Zitronensaft oder Essig getauchten Wattestäbchen entfernt werden.
 2. Während der Lagerung entlädt sich die Batterie selbst. Laden Sie den Roboter vor der Lagerung auf etwa 30 % bis 50 % seiner Akkukapazität auf.
 3. Wenn Sie den Akku nicht verwenden, müssen Sie ihn mindestens alle drei Monate neu aufladen.
- Trennen Sie den externen Adapter von der Steckdose und das Ladekabel vom externen Adapter und dem Staubsauger.
 - Trennen Sie das Zubehör vom Staubsauger. Spülen Sie Gerät und Zubehör bei Bedarf mit Süßwasser ab. KEIN Reinigungsmittel verwenden.
 - Lassen Sie das Wasser aus dem Staubsauger ab, bevor Sie ihn verstauen.
 - Reinigen und trocknen Sie den Staubsauger und sein Zubehör mit einem feuchten Tuch.
 - An einem gut belüfteten Ort aufbewahren und vor Sonnenlicht, Hitze, Zündquellen, Poolchemikalien und Kindern schützen. Die Umgebungstemperatur für die Lagerung sollte 10–25 °C (50–77 °F) betragen. HINWEIS: Höhere Lagertemperaturen können die Lebensdauer der Batterie verkürzen.

WARNUNG!

Auf keinen Fall sollten Sie den Schwenkkopf auseinandernehmen und die inneren Komponenten selbst austauschen. Andernfalls erlischt die Garantie, Sie sind potenziellen Risiken ausgesetzt und es kann zu Schäden am Gerät und anderen Funktionen kommen..

AUFMERKSAMKEIT!

- Übermäßige Hitze kann die Batterie beschädigen und die Lebensdauer des Geräts verkürzen.
- Wenden Sie sich in folgenden Fällen zum Batteriewechsel an Ihren Händler:
 - Der Akku ist nicht vollständig geladen.
 - Die Akkubetriebszeit verkürzt sich spürbar. Überwachen und dokumentieren Sie die Laufzeiten der ersten paar Vorgänge (bei voller Ladung). Verwenden Sie diese Laufzeiten als Referenzpunkt für den Vergleich mit zukünftigen Laufzeiten.
- Vor der Verschrottung muss die Batterie aus dem Roboter entfernt werden.
- Beim Entnehmen des Akkus muss der Roboter von der Stromversorgung getrennt werden.
- Die Batterie muss gemäß den örtlichen Verordnungen und Vorschriften sicher entsorgt werden.

NOTIZ:Eine unsachgemäße Wartung kann die Lebensdauer der Batterie verkürzen und ihre Kapazität beeinträchtigen.

BATTERIEENTSORGUNG (Muss von einem autorisierten Techniker durchgeführt werden)

Bei dem Akku Ihres Poolsaugers handelt es sich um einen wartungsfreien Lithium-Ionen-Akku, der fachgerecht entsorgt werden muss. Recycling ist notwendig; Weitere Informationen erhalten Sie bei Ihren örtlichen Behörden.

WARNUNG!Versuchen Sie niemals, die Batterie zu zerlegen.

- Wenn Sie die Batterie vom Poolsauger trennen, entfernen Sie alle persönlichen Gegenstände wie Ringe, Armbänder, Halsketten und Uhren.
- Die Batterie kann einen Kurzschlussstrom erzeugen, der hoch genug ist, um einen Ring (oder einen ähnlichen Gegenstand) mit Metall zu verschweißen, was während des Betriebs zu schweren Verbrennungen führen kann.
- Tragen Sie beim Entfernen der Batterie einen vollständigen Augenschutz, Handschuhe und Schutzkleidung.
- Verhindern Sie, dass sich die Drähte gegenseitig berühren und mit Metallteilen in Berührung kommen, die Funken verursachen oder die Batterie kurzschließen könnten.
- Rauchen Sie niemals und bringen Sie keine Funken- oder Flammenquellen in die Nähe der Batterie oder des Poolsaugers.
- Setzen Sie die Batterie keinem Feuer oder großer Hitze aus, da dies zu einer Explosion führen kann.

BEACHTEN!

Sollte eine Batterie auslaufen, vermeiden Sie den Kontakt mit der austretenden Flüssigkeit und legen Sie die beschädigte Batterie in eine Plastiktüte.

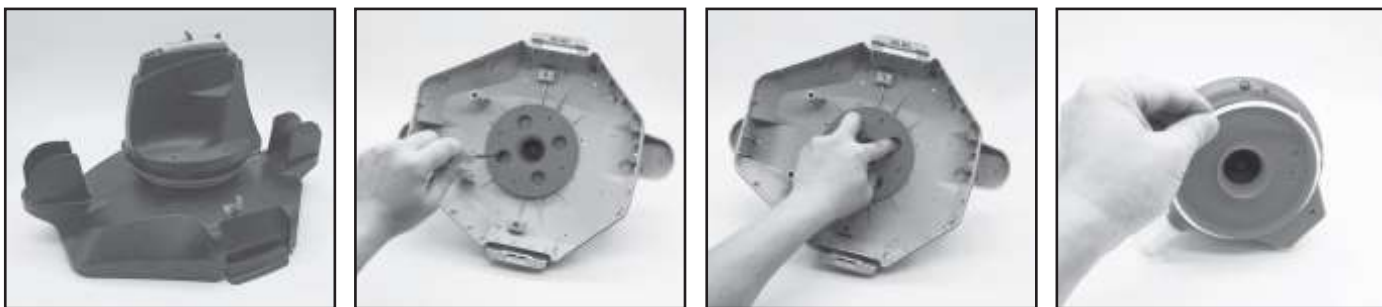
- Bei Kontakt von austretender Flüssigkeit mit Haut und Kleidung sofort mit viel Wasser und Seife abspülen.

- Wenn austretende Flüssigkeiten in die Augen gelangen, diese nicht reiben, sondern sofort mindestens 15 Minuten lang mit fließendem kaltem Wasser ausspülen und nicht reiben. Suchen Sie so schnell wie möglich einen Arzt auf.

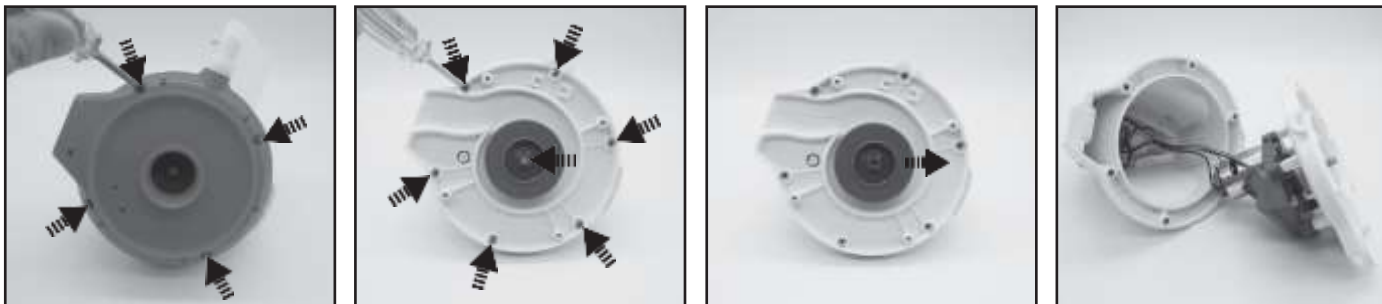
Batterieentnahme (muss von einem autorisierten Techniker durchgeführt werden)

Empfohlenes Werkzeug (nicht im Lieferumfang enthalten): Schraubendreher

1. Folgen Sie dem Abschnitt **„Den Schmutzraum leeren“** und lösen Sie die obere Abdeckung (mit dem Drehkopf vormontiert). Legen Sie die Abdeckung um und lösen Sie mit einem Schraubendreher die Schraube an der unteren Verriegelungsplatte. Drehen Sie die untere Verriegelungsplatte gegen den Uhrzeigersinn, um den Schwenkkopf zu lösen. Entfernen Sie den O-Ring.



2. Lösen Sie mit einem Schraubendreher die 4 Schrauben an der Unterseite des Kopfes, um zunächst die Bodenplatte zu lösen. Anschließend alle Schrauben am Sockel wie abgebildet lösen. Entfernen Sie den Rotor und hebeln Sie die Basis auf, um das Innere freizulegen.



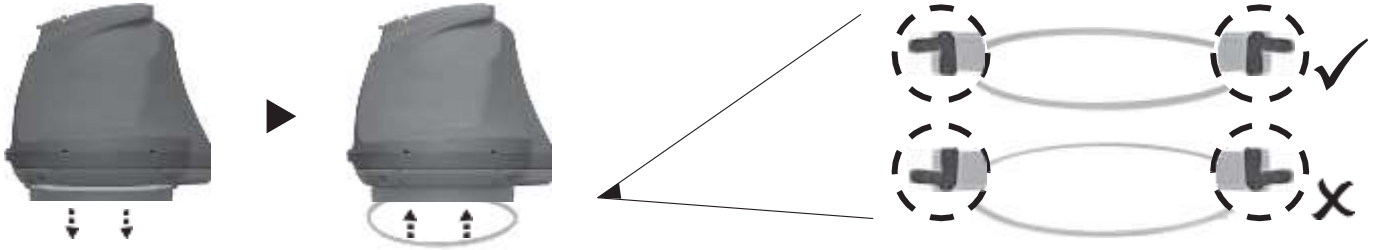
3. Entfernen Sie die Batterie, um die Platine freizulegen. Um das Batterieanschlusskabel zu trennen, drücken Sie auf den Anschlussclip und ziehen Sie ihn heraus. HINWEIS: Umwickeln Sie den Stecker sofort mit Isolierband, um einen Kurzschluss durch Kontakt zwischen den beiden Kabelanschlüssen zu verhindern.



FEHLERBEHEBUNG



Problem	Mögliche Ursache	Lösung
Der Roboter startet nicht unter Wasser	Schmutzwassersensoren	Verwenden Sie zum Reinigen und Entfernen von Flecken ein in Zitronensaft oder Essig getauchtes Wattestäbchen.
Der Roboter sammelt nicht Verunreinigungen	Die Batterie ist leer	Laden Sie den Roboter auf.
	Der Rotor steckt fest.	Schalten Sie den Roboter aus und überprüfen Sie das Loch unter dem Drehteller. Kopf und prüfen Sie, ob der Rotor durch große Ablagerungen verstopft ist. Fragen Sie gegebenenfalls Ihren Händler nach weiteren Anweisungen. WARNUNG! Stellen Sie sicher, dass der Roboter vor der Reparatur ausgeschaltet ist.
	Die Saugdüse ist verstopft.	Entfernen Sie alle verstopften Gegenstände aus der Saugdüse.
	Der Rotor ist kaputt.	Bitten Sie den Händler um Ersatz.
Der Roboter hat angehalten. in die Mitte bewegen Pool, aber rotierend der Kopf dreht sich ständig	Bei einem Hindernis oder einer Falte in der Folie blieb der Roboter stehen.	Stellen Sie sicher, dass nichts im Weg ist. Entfernen Sie das Hindernis.
	Der Roboter wird durch die Saugkraft des Poolbodenablaufs behindert	Schalten Sie das Filtersystem gemäß den Anweisungen im Handbuch aus.
Der rotierende Kopf dreht sich wiederholt	Im Roboter ist noch Luft.	Tauchen Sie den ausgeschalteten Roboter in den Pool und schütteln Sie ihn mehrmals vorsichtig, um die Luft abzulassen. Sobald der Roboter auf den Boden des Pools sinkt, kann es sein, dass sich der rotierende Kopf für kurze Zeit wiederholt dreht. Dieses Phänomen hört auf, sobald die im Roboter eingeschlossene Luft entweicht und der Roboter wieder beginnt, sich regelmäßig zu bewegen.
Der Roboter reinigt nicht den gesamten Schwimmbad	Der Mülleimer ist voll.	Reinigen Sie das Schmutzfach.
	Die Betriebszeit ist kürzer als erwartet	Reinigen Sie den Filter und laden Sie den Roboter 6 Stunden lang auf.
	Die Bewegungsrichtung wird durch die vom Filtersystem erzeugte Wasserzirkulation unterbrochen	Schalten Sie das Filtersystem (gemäß Filterhandbuch) mindestens 15 Minuten vor dem Starten des Roboters aus.
	Das Rad steckt fest.	Überprüfen und entfernen Sie Schmutz vom Rad.
	Die Position des Verriegelungsstifts ist nicht richtig eingestellt.	Passen Sie die Position des Verriegelungsstifts gemäß der Anleitung an.
Der Roboter bewegt sich entlang der Beckenwand	Algen machen den Poolboden rutschig was dazu führt, dass der Roboter kreist	Schrubben Sie den Poolboden und die Roboterräder, um Algen zu entfernen.
	Die Position des Verriegelungsstifts ist nicht richtig eingestellt/ die Richtung des Roboters ist von Anfang an falsch	Passen Sie die Einstellung des Verriegelungsstifts wie angegeben an. Achten Sie zu Beginn darauf, dass die Vorder-/Rückseite des Roboters zur Beckenwand zeigt.
Der Roboter bewegt sich langsam oder überhaupt	Das Abfallfach ist voll oder die Filterabdeckung ist verstopft.	Reinigen Sie das Schmutzfach. Spülen Sie den Filter mit Wasser aus, um kleine Partikel zu entfernen. Wenn Bürsten erforderlich ist, reinigen Sie es vorsichtig und schonend nur mit einer weichen Bürste, um Schäden zu vermeiden. Hinweis: Bevor Sie fortfahren, stellen Sie sicher, dass die Filterabdeckung angebracht ist.
	Die Saugdüse ist verstopft.	Entfernen Sie alle verstopften Gegenstände aus der Saugdüse.
	Der Rotor steckt fest.	Schalten Sie den Roboter aus und überprüfen Sie das Loch unter dem Drehteller. Kopf und prüfen Sie, ob der Rotor durch große Ablagerungen verstopft ist. Fragen Sie gegebenenfalls Ihren Händler nach weiteren Anweisungen. WARNUNG! Stellen Sie sicher, dass der Roboter vor der Reparatur ausgeschaltet ist.

Rotierender Kopf dreht sich nicht oder dreht deutlich langsam	Seitenklappe reagiert nicht	Überprüfen und entfernen Sie alle Ablagerungen, die die Bewegung der Klappe verhindern.
	Die Unterseite des rotierenden Kopfes steckt fest	Gemäß der Anleitung „So entfernen Sie die Batterie“ entfernen Sie den Schwenkkopf und den O-Ring und gehen dann wie folgt vor: <ul style="list-style-type: none"> - Eventuell festsitzenden Schmutz entfernen. - O-Ring auf Beschädigungen und Verschleiß prüfen. Bei Bedarf durch ein neues ersetzen. - Überprüfen Sie, ob der O-Ring und die Bodenplatte richtig installiert sind. (siehe Diagramme unten)



Problem	Mögliche Ursache	Lösung
Sie entkommen dem Roboter Verunreinigungen	Die Saugklappe (an der Unterseite des Staubsaugers) ist beschädigt.	Fragen Sie Ihren Händler nach Ersatzteilen und Anleitungen.
	Schmutz hat den Ansaugkrümmer verstopft und verhindert das Schließen der Klappe.	Entfernen Sie eventuelle Verschmutzungen aus der Saugdüse.
Schmutz tritt aus aus dem Filternetzwerk	Das Filtergewebe ist beschädigt.	Ersetzen Sie das Filtergewebe.
Versunkene Runde schweben	Beschädigter Schwimmer und Wasserleck	Ersetzen Sie den Schwimmer durch einen neuen.
Einziehbares Kabel der Schwimmer ist verbogen	Die Kabellänge ist zu lang.	Passen Sie die Länge gemäß den Anweisungen im Handbuch an.
Reinigungslänge Zyklus ist kürzer als angegeben	Der Akku ist nicht vollständig geladen.	Laden Sie den Roboter mindestens 6 Stunden lang auf. HINWEIS: Wenn Sie Flecken auf den Ladestiften finden, entfernen Sie diese mit einem in Zitronensaft oder Essig getränkten Wattestäbchen.
Der Roboter kann nicht aufladen / wiederaufladen	Die Batterie ist kaputt.	Wenden Sie sich zum Batteriewechsel an Ihren Händler. WARNUNG! Tauschen Sie die Batterie NICHT selbst aus. Dies könnte schwerwiegende oder tödliche Folgen haben und führt zum Erlöschen der Garantie.
	Das Ladekabel ist nicht vollständig mit dem externen Adapter und dem Roboter verbunden.	Stellen Sie sicher, dass das Ladekabel ordnungsgemäß und vollständig mit dem externen Adapter und dem Roboter verbunden ist. Siehe Gebrauchsanweisung.
	Externer Adapter ist defekt	Bitten Sie den Händler um Ersatz. WARNUNG! Die Verwendung eines falschen externen Adapters führt zu Schäden am Roboter/Akku und führt folglich zum Erlöschen der Garantie.

ÖkologischE Programme, Europäische UndsmEWEEE-Abfall

	<p>DodrausBitteUndmpREuropäische VorschriftenEUUnion und PomUndhey chrUndFadenausTierUndeinfachRHrsg.Und. Funktioniert nichtUndCUndelektrischFürOktoberZenUndfürmitfliegen Sie zur angegebenen FirmaEInshimein GeneralUndMähAdam fürryRecycling von Elektro-yelektronischy fürOktoberZenUnd.FürOktoberZenUndWerfen Sie es nicht in den Containerbeimit dem NetzOktoberDENym Abfall. FürOktoberZenUndenthaltenUndCUndch rausUnd mütterlichEAkkumulatorUndGeschichte außerEBatterieUndtory pRLiquidationUndInyRauben.</p>
	<p>© 2020 Kokido Development Ltd. 20009011 InmitStrauchUndSUndund reserviert.FürTagoh, oh, ohTeil dieses Dokuments darf nichtUndBydu reproduziertUndein oder ausRHrsg.UndInUndauf derfür TagEbildenE oderfürTagym zpbeiselbst, elektronisch, mechanisch, FotokopieUndEbeneUndNUndm, zUndIch weiß oder nichtym zpbeiohne PartnerRedchoz Undihm/ihrUndZeichenEmit Zustimmung von Kokido Development Ltd. (V1)</p>

Wenn Sie eine elektronische Kopie dieses Handbuchs benötigen, wenden Sie sich bitte an unseren Kundendienst unter der E-Mail-Adresse: customerservice@kokido.com

BEWAHREN SIE DIESE ANWEISUNGEN AUF

Hersteller: Kokido Development Limited. Einheit 1319, Sunbeam Centre, 27 Shing Yip Street, Kwun Tong, Kowloon, HK
In China hergestellt