

PROTIPROUD JET SWIM ATHLETE COUNTERFLOW JET SWIM ATHLETE

VAGNER POOL

SWIMMING POOL TECHNOLOGY



AISI 316L
STAINLESS STEEL
NEREZ

Nerezový protiproud JET SWIM ATHLETE Stainless steel countreflow JET SWIM ATHLETE

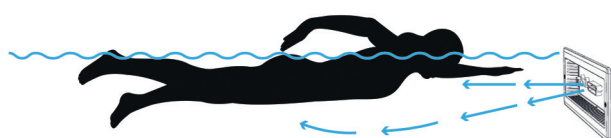
Protiproud JET SWIM ATHLETE

- ▶ Protiproud s nerezovým předním panelem AISI316 je vhodný pro všechny druhy bazénů (fóliové, betonové, předvyrobené) a je standardně osazen čerpadlem BRAVUS
- ▶ Na předním panelu jsou dvě oválné trysky díky kterým je proudění vody vyvážené. Spodní tryska je nasměrována dolů, aby nadnášela spodní část těla pro co nejpřirozenější pocit z plavání a zefektivnění a příjemnější plaveckého tréninku.

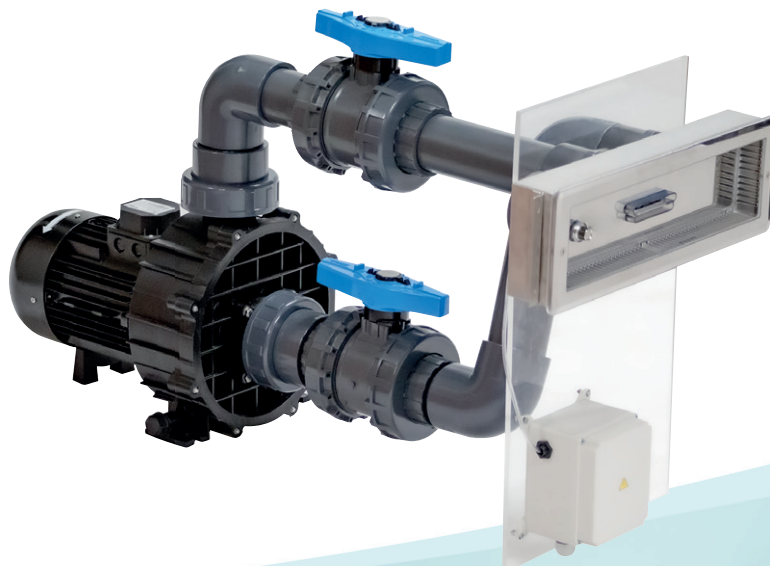
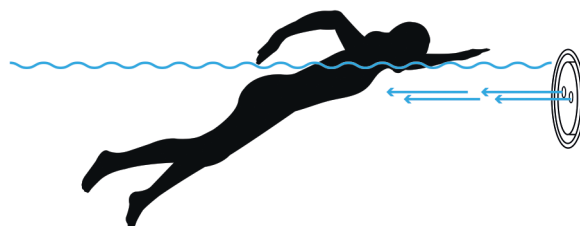
Counterflow JET SWIM ATHLETE

- ▶ The counterflow with AISI316 stainless steel front panel is suitable for all types of pools (foil, concrete, prefabricated) and is equipped with a BRAVUS pump as standard
- ▶ It's equipped with two oval nozzles on the front panel, thanks to which the water flow is balanced. The lower nozzle is directed downwards for lifting the lower body to provide a more natural feeling of swimming and to make swimming training efficient and pleasant.

Protiproud JET SWIM ATHLETE – proudění vody
Counterflow JET SWIM ATHLETE – water flow



Ostatní protiproudá zařízení – proudění vody
Other counterflow units – water flow



Technická data:

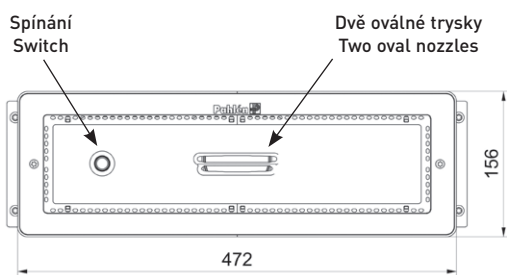
- ▶ Čelo vyrobené z nerezové oceli AISI 316L
- ▶ Dvě oválné trysky
- ▶ Moderní a minimalistický design
- ▶ Možnost spínání:
 - Pneumatické tlačítko
 - Piezoelektrické tlačítko
 - 2 piezoelektrická tlačítka (pro regulaci výkonu čerpadla frekvenčním měničem)
- ▶ Napojení 2½" Int.

Technical data:

- ▶ Front panel made of AISI 316L stainless steel
- ▶ Two oval nozzles
- ▶ Modern and minimalistic design
- ▶ Switching option:
 - Pneumatic button
 - Piezoelectric button
 - 2 piezoelectric buttons (for regulating the pump output with a frequency converter)
- ▶ 2½" Int. connection

Provedení předního panelu JET SWIM ATHLETE

Variants of the JET SWIM ATHLETE front panel



30160803

Čelo protiproudu Athlete s 2 piezoelektrickými tlačítky,
(pro regulaci výkonu čerpadla frekvenčním měničem)
Front panel Athlete with 2 piezoelectric buttons
(for regulating the pump output with
a frequency converter)



30160802

Čelo protiproudu Athlete s 1 piezoelektrickým tlačítkem
Front panel Athlete with 1 piezoelectric button



30160800

Čelo protiproudu Athlete s pneu. tlačítkem
Front panel Athlete with 1 pneu button

Protiproud JET SWIM ATHLETE | Counterflow JET SWIM ATHLETE

Objednávací kód Reference code	Čerpadlo Pump	Průtok Flow rate	Příkon / Výkon Input P1 / Output P2	Napětí Power supply	Tlačítko Button	Spínání protiproudu / Counterflow switching	
						Piezo	Pneu
30160810	BRAVUS 300M	66 m³/h	2,72 / 2,2	230 V	1x Pneu		9–14 A
30160811	BRAVUS 300T	66 m³/h	2,72 / 2,2	230/400 V	1x Pneu		4–6,3 A
30160812	BRAVUS 400T	74 m³/h	3,63 / 3,0	230/400 V	1x Pneu		6–10 A
30160813	BRAVUS 550T	84 m³/h	4,75 / 4,0	230/400 V	1x Pneu		6–10 A
30161811	BRAVUS 300T	66 m³/h	2,72 / 2,2	230/400 V	1x Piezo	4–6,3 A	
30161812	BRAVUS 400T	74 m³/h	3,63 / 3,0	230/400 V	1x Piezo	6–10 A	
30161813	BRAVUS 550T	84 m³/h	4,75 / 4,0	230/400 V	1x Piezo	6–10 A	

Nerezový přední panel JET SWIM ATHLETE | Stainless steel front panel JET SWIM ATHLETE

30160800	Přední panel JET SWIM ATHLETE s pneumatickým tlačítkem	Front panel JET SWIM ATHLETE with pneumatic button
30160802	Přední panel JET SWIM ATHLETE s piezoelektrickým tlačítkem	Front panel JET SWIM ATHLETE with piezoelectric button
30160803	Přední panel JET SWIM ATHLETE se 2 piezoelektrickými tlačítky	Front panel JET SWIM ATHLETE with two piezoelectric buttons