

ROBOTICKÝ BAZÉNOVÝ VYSÁVAČ
UŽIVATELSKÝ MANUÁL

CORDLESS POOL ROBOT
USER MANUAL

ROBOT SANS CÂBLE
MANUEL D'UTILISATION

ROBOT SIN CABLE PARA PISCINAS
MANUAL DE USUARIO

ROBOT DA PISCINA SENZAFILI
MANUALE DELL'UTENTE

KABELLOSER POOLROBOTER
BEDIENUNGSANLEITUNG

DRAADLOZE ZWEMBADROBOT
HANDLEIDING



RC26

BEZPEČNOSTNÉ VÝSTRAHY A POKYNY

Prečítajte si a dodržujte všetky pokyny v tomto návode na zariadenie. Nerešpektovanie môže viesť k ťažkým alebo smrteľným úrazom.

USCHOVAJTE TIETO INŠTRUKCIE

VÝSTRAHA!

Tento výrobok nie je HRAČKA. Je nutné zabrániť deťom v prístupe k tomuto bazénovému vysávaču a jeho príslušenstvu.

Tento bazénový vysávač nesmú používať deti. Výrobok a jeho kábel ukladajte mimo dosahu detí.

Tento bazénový vysávač smie byť používaný osobami so zníženými fyzickými, zmyslovými alebo duševnými schopnosťami alebo nedostatočnými skúsenosťami a znalosťami, pokiaľ sú pod dohľadom osôb, zodpovedných za ich bezpečnosť alebo pokiaľ od nich dostali pokyny, týkajúce sa bezpečného používania výrobku a rozumejú s ním spojeným rizikám.

Deti sa s výrobkom nesmú hrať.

Zaistite, aby pred uvedením do prevádzky bol bazénový vysávač úplne ponorený do vody. Minimálna hladina vody, potrebná na prevádzku zariadenia, musí dosahovať nad tlačidlo hlavného spínača bazénového vysávača, držaného vo zvislej polohe. Prevádzka bazénového vysávača, ktorý nie je správne ponorený vo vode, môže viesť k poškodeniu zariadenia a následnému zániku záruky.

Maximálna prevádzková hĺbka vo vode je 3 metre (10 stôp).

Prevádzková teplota vody: 5 °C (41 °F) –35 °C (95 °F)

 odnímateľná napájacia jednotka (externý adaptér).

Vysávač by mal byť nabíjaný iba externým adaptérom a nabíjacím káblom dodaným s týmto výrobkom.

Na účely dobíjania batérie používajte iba odpojiteľnú napájaciu jednotku (číslo modelu externého adaptéra: DSS18-0842000-B / DSS18-0842000-C / DSS18-0842000-D / LX084200) ktoré boli dodané s týmto robotom na nabíjanie.

Pripojte externý adaptér k zdroju prúdu cez istič zvyškových prúdov (residual current device - RCD)/ prúdový chránič (GFCI). V prípade pochybností sa obráťte na kvalifikovaného profesionálneho elektrikára.

Tento bazénový vysávač nepoužívajte, pokiaľ zistíte akékoľvek poškodenie.

Poškodené diely čo najskôr vymeňte. Používajte len diely, certifikované distribútorom alebo výrobcom.

Vypnite napájanie, odpojte externý adaptér od zdroja prúdu a od nabíjacej základne pred odpojením bazénového vysávača od nabíjacej základne.

Odpojte vysávač od elektrickej siete a pred vykonávaním pravidelnej údržby sa uistite, že je VYPNUTÝ – ako je čistenie filtra, o-krúžok a oblasti okolo snímačov vody a nabíjacieho portu.

Inštalovaný akumulátor je nabíjací Li-ion. Akumulátor sa nikdy nepokúšajte vymeniť.

NEZAobchádzajte s bazénovým vysávačom, externým adaptérom a nabíjacou základňou pri nabíjaní s mokrymi rukami a bez topánok.

S týmto bazénovým vysávačom nesmiete pracovať, pokiaľ vo vode sú osoby alebo zvieratá.

NEPOUŽÍVAJTE tento bazénový vysávač bez namontovaného nepoškodeného filtra, pretože by to viedlo k zániku záruky.

Nebezpečenstvo zachytenia prisatím: tento bazénový vysávač vytvára sanie. Nedovoľte, aby sa vlasy, telo, alebo akékoľvek voľné časti vášho oblečenia dostali do kontaktu so sacím otvorom bazénového vysávača počas prevádzky.

- Nikdy nevsúvajte časti tela, oblečenia alebo iné predmety do otvorov a pohyblivých častí bazénového robota.

- Tento bazénový vysávač NEPOUŽÍVAJTE na zber žiadnych toxických látok, horľavých alebo zápalných kvapalín, ako je benzín alebo za prítomnosti výbušných alebo horľavých výparov.

Za žiadnych okolností by ste sa nemali pokúšať bazénový vysávač sami rozoberať a meniť rotor, motor a akumulátor.

Nikdy sa nedotýkajte rotora prstami ani žiadnymi inými predmetmi.

Vstavanú batériu musí pred zošrotovaním odstrániť odborný technik.

Tento robot obsahuje batériu, ktorú môžu vybrať iba kvalifikovaní pracovníci.

Po vybratí batérie musí byť robot odpojený od elektrickej siete.

Podrobnosti o recyklácii / likvidácii batérií nájdete v časti „LIKVIDÁCIA BATÉRIE“ v tejto príručke a ďalšie informácie získate na miestnych úradoch.

Batéria musí byť bezpečne zlikvidovaná v súlade s miestnymi nariadeniami alebo predpismi.

Externý adaptér a nabíjacia základňa: •

Nikdy nepoužívajte externý adaptér a nabíjaciú základňu na iné účely, než je nabíjanie akumulátora bazénového vysávača, dodaného v rovnakom obale.

- Externý adaptér a nabíjacia základňa sa nesmú používať vonku ani vystavovať dažďu, vlhkosti, žiadnym kvapalinám alebo horúčave.
- Transformátor (alebo externý adaptér) musí byť umiestnený mimo zóny 1
- Externý adaptér a nabíjaciú základňu ukladajte mimo dosahu detí.
- Externý adaptér a nabíjaciú základňu nikdy nepoužívajte, ak zistíte akékoľvek poškodenie.
- NEZAobchádzajte s externým adaptérom a nabíjacou základňou s mokrymi rukami.
- Ak externý adaptér nepoužívate, ponechajte ho odpojený od napájania.
- Nikdy sa nepokúšajte vypáčiť externý adaptér.
- Ak je napájací kábel externého adaptéra poškodený, musí byť externý adaptér vymenený výrobcom alebo jeho servisným zástupcom, aby sa predišlo akémukoľvek nebezpečenstvu.
- Pred nabíjaním sa uistite, že je vysávač úplne suchý.

UPOZORNENIE!

- Tento bazénový vysávač je navrhnutý len na používanie pod vodou; nie je to univerzálny vysávač. NEPOKÚŠAJTE sa ho používať na čistenie čohokoľvek iného ako svojho bazéna.
- Používajte len originálne príslušenstvo, dodané s týmto výrobkom.
- NEPOUŽÍVAJTE tento bazénový vysávač ihneď po šokovaní bazéna. Odporúča sa nechať vodu v bazéne cirkulovať minimálne 24-48 hodín.
- Pokiaľ plánujete použitie vysávača v bazéne so slanou vodou, uistite sa pred umiestnením vysávača, že je rozpustená všetka soľ.
- NEPOUŽÍVAJTE tento vysávač s iným automatickým čističom súčasne.
- Pred použitím vysávača odstráňte z bazéna tvrdé a ostré predmety, aby nedošlo k poškodeniu vysávača a jeho filtra.
- Pre zabránenie poškodeniu externého adaptéra a kábla neprenášajte bazénový vysávač za kábel ani neťahajte za kábel pre vytiahnutie zo

Machine Translated by Google

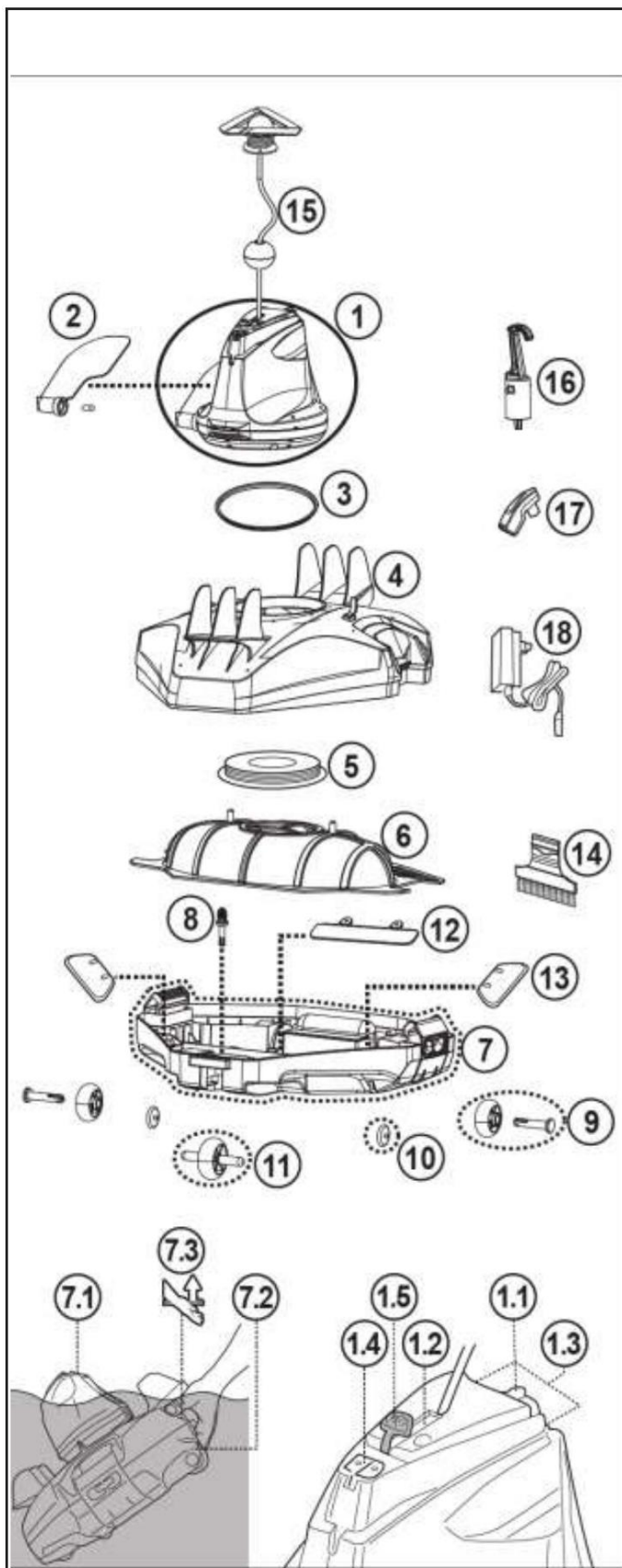
zásuvky

- Robotu nabíjajte v interiéri na čistom a suchom mieste s dobrým vetraním a bez slnečného žiarenia.
- NENECHÁVAJTE robota nabíjať dlhšie ako 10 hodín.
- Pokiaľ robot nebudete dlhšiu dobu používaný, odpojte ho od nabíjacieho kábla a pomocou vlhkej handričky vyčistite a osušte robota a jeho príslušenstvo. Pred uložením robota nabite na približne 30% až 50% kapacity batérie. Skladujte ho na dobre vetranom mieste mimo dosahu slnečného žiarenia, tepla, zdrojov vznietenia, chemikálií pre bazén a detí. Dobite robota každé tri mesiace.
- Všetky činnosti týkajúce sa demontáže otočnej hlavy (tj. Likvidácia batérie) smie vykonávať iba autorizovaný technik.

Vyššie uvedené výstrahy a upozornenia nezahŕňajú všetky možné zdroje rizík alebo vážnych úrazov.

Majitelia bazénov / kúpeľov vy mali pri používaní produktu vždy dbať na zvýšenú opatrnosť a zdravý rozum.

AKO ROBOT FUNGUJE



		Replacement Parts number
1	Otočná hlava (s bočnou klapkou)	Vrátane plaváka, otočného o-krúžku, ochranné viečko a spodná skrutkovacia doska: RC26ASM01 RC26ASM01/US (USA)
1.1	Posuvný spínač	-----
1.2	Kontrolka napájania	-----
1.3	Vodné senzory	-----
1.4	Nabíjací port	-----
1.5	Ochranný kryt (pre nabíjací port)	-----
2	Bočný plavák (s bočným kolíkom)	RC26-07
3	O - krúžok	RC35-08-004
4	Vrchný kryt	RC26ASM02
5	Otočná hlava Spodná skrutkovacia doska	RC30-05-005
6	Filtračný kryt	RC26-09
7	Kompletná základňa	RC26-10 RC26-10/US (USA)
7.1	Rukoväť (na otočnej hlave)	-----
7.2	Rukoväť (pod základňou na širšom konci)	-----
7.3	Indikátor uchopenia	-----
8	Poistný kolík	RC26-10-015
9	Zadné koleso (s nápravou) x 2	
10	Malý bicykel x 2	
11	Predné koleso	
12	Sacia klapka	
13	Vypúšťacia klapka filtra x 2	RC26ASM04
14	Kefa	RC35-20
15	Plavák	RC26-15
16	Háčik (s V-klipom) pre teleskopickú tyč	RC30-16
17	Nabíjací kábel	RC26-17
18	Adaptor	RC30-17-002 (EÚ) RC30-17-002/US (USA) RC30-17-002/AU (Australia/New Zealand)

Robot má v spodnej časti otočnej hlavy trysku poháňajúcu vodu. Voda je najskôr nasávaná sacím ústím v spodnej časti robota, ktoré potom prechádza filtrom a je odvádzané pomocou hnacej trysky. Tryskajúca voda poháňa robota vpred. Akonáhle sa robot zastaví o prekážku, ako je stena bazéna, jeho bočná klapka sa otočí a jeho otočná hlava sa otočí o 180°, čo mu umožní pohybovať sa v opačnom smere. Robot sa všeobecne pohybuje priamym smerom a oblúkom v druhom smere. Robot vysáva pri pohybe dno bazéna a zbiera nečistoty vo svojom priestore.

Poznámka: Fotografie / výkresy produktu / dielov v tejto príručke sú iba pre ilustráciu. Produkt / súčasti na fotografiách / výkresoch sa môžu líšiť podľa zakúpeného modelu.

ZAČÍNAME

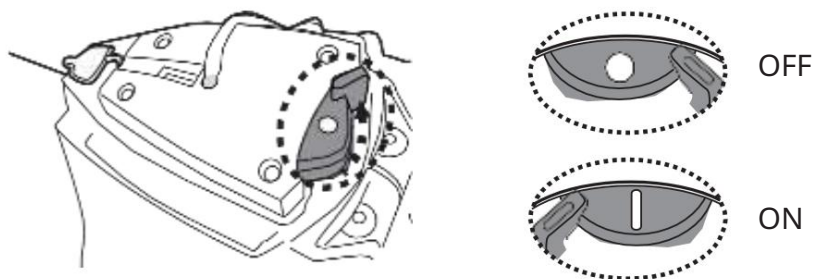
Nabíjanie batérie

DÔLEŽITÁ POZNÁMKA: Robota pred prvým použitím úplne nabite (približne 6 hodín).

UPOZORNENIE!

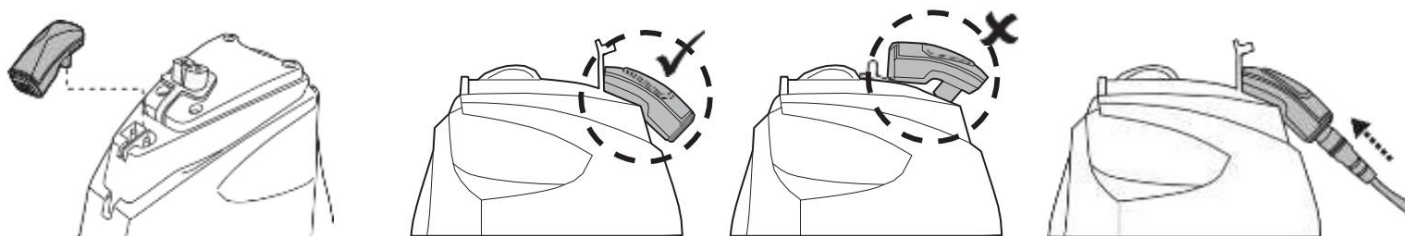
- Používajte iba originálny externý adaptér a nabíjací kábel.
- Pred nastavením a nabíjaním sa uistite, že robot a nabíjací port sú čisté a suché.
(TIPY: Otvorte ochranný kryt a pomocou vatovej tyčinky osušte nabíjací port a nabíjacie kolíky)
- Nabíjacie kolíky sú vodotesné. Zvyšky vody v porte a okolo kolíkov však môžu mať za následok prirodzený výskyt škvŕn (vedľajší produkt chemickej reakcie medzi vodou a elektrickými prúdmi). Inak je možné škvŕny odstrániť ľahkým vydrhnutím vatovým tampónom namočeným do šťavy z citróna alebo octu.
- Pred nabíjaním sa uistite, že je robot vypnutý posunutím prepínača do polohy OFF.

1. Umiestnite jednotku na rovný povrch. Posuňte prepínač do polohy OFF.

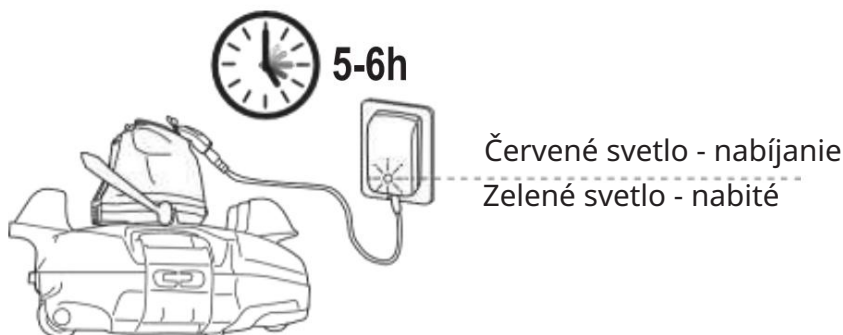


2. Pripojte nabíjací kábel externého adaptéra k nabíjaciemu káblu. Otvorte ochranný kryt. Zarovnajte a zasunúť zástrčku nabíjacieho kábla do nabíjacieho portu v hornej časti jednotky.

VAROVANIE! Dbajte na to, aby ste nabíjací kábel neobracali a pred nabíjaním zaistite, aby bol nabíjací kábel aj nabíjací port čisté a suché. TIPY: Pomocou vatovej tyčinky osušte nabíjací port a kolíky.



3. Pripojte externý adaptér k zdroju napájania. Hneď ako začne nabíjanie, kontrolka na externom adaptéri sa rozsvieti na červeno. Keď je robot nabitý, kontrolka na externom adaptéri sa rozsvieti zeleno



Ak zistíte niektorý z nasledujúcich stavov, okamžite odpojte externý adaptér od zdroja napájania:

- Neprijemný alebo neobvyklý zápach
- Nadmerné teplo
- Deformácia, praskliny, netesnosti
- Dym

4. Po dokončení nabíjania odpojte externý adaptér od zdroja napájania a odpojte nabíjací kábel od jednotky a externého adaptéra.

Za normálnych okolností môže robot pracovať až 90 minút na plné nabitie.

Poznámka: Pravidelne čistite priehradku na nečistoty. Nadmerné nečistoty zvyšujú zaťaženie motora a vo výsledku skracujú dobu prevádzky.

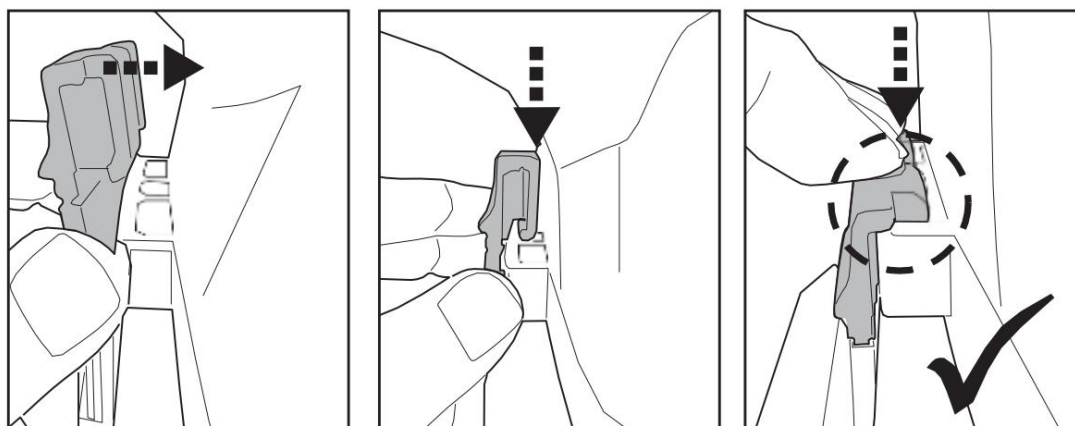
Poznámka: Dobíjacia batéria je klasifikovaná ako spotrebný materiál. Má obmedzenú životnosť a postupne stráca schopnosť držať náboj. Preto sa doba chodu robota bude po opakovanom nabíjaní a vybíjaní po celú dobu jeho životnosti postupne znižovať.

Akonáhle životnosť batérie dosiahne koniec, postupujte podľa pokynov v časti „LIKVIDÁCIA BATÉRIE“ ohľadom likvidácie batérie a výmeny otočnej hlavy.

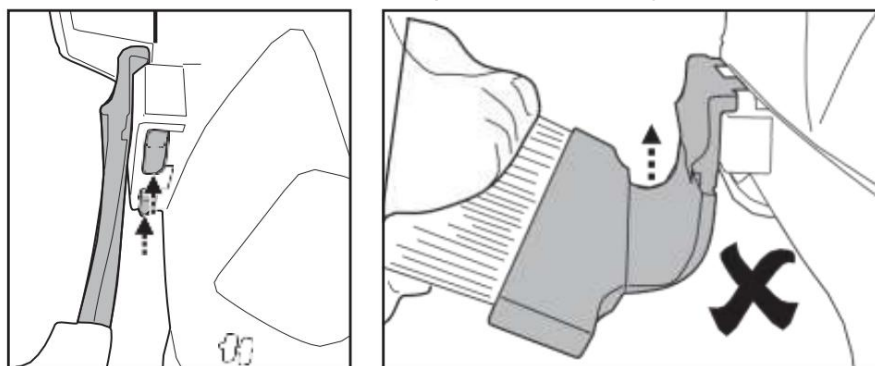
Poznámka: Pred opätovným nabitím nechajte robota odpočívať asi 30 až 40 minút.

Nastavenie pred použitím

Montáž kefy (pripevnite na koniec základne, nad rukoväť)



TIP: Stlačte oba konce háčikov pre zloženie kefy.



DÔLEŽITÁ POZNÁMKA:

Po použití kefu odpojte. V opačnom prípade by sa mohlo deformovať v dôsledku konštantnej kompresie a výsledkom by mohlo byť prerušenie pohybu robota.

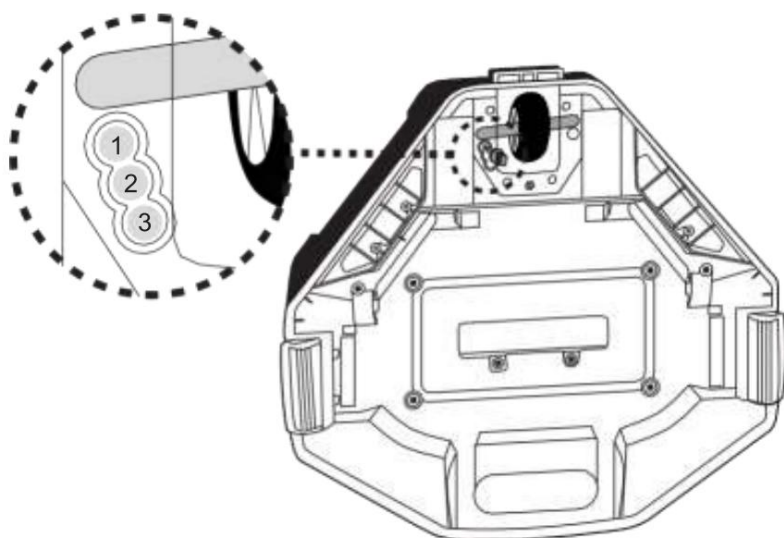
Nastavenie trajektórie


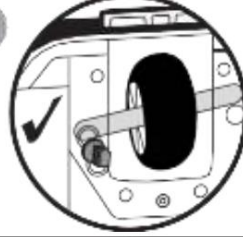

Zaistovací kolík

Trajektória robota je závislá na polohe kolíka, ktorý fixuje nápravu do určitého uhla. Existujú dva kolíky: ten vpravo je pevný a mal by zostať nedotknutý. Zmeňte iba polohu čapu vľavo.

Odporúčané nastavenia:

Poznámka: Os kola by mala byť umiestnená nad zaistovacím kolíkom.



Poloha kolíka	Rozmer bazéna
<p>1</p> 	<p>Pre bazény, kde je dĺžka 3 metre alebo vyššia.</p>
<p>2</p> 	<p>Pokiaľ robot nezakryje celý bazén ani jednou z pozícií kolíkov 1 alebo 3, skúste nastavenie nižšie. Ak situácia pretrváva, spustite robota z iného miesta.</p>
<p>3</p> 	<p>Pre bazény, kde je najkratšia dĺžka 3 metre alebo menej. (Továrenské nastavenie)</p>

Príprava bazéna

- Pokiaľ sú na spodnej dne bazéna kamene, korene alebo kovová korózia, pred použitím ich zlikvidujte. V prípade potreby vyhľadajte pomoc od kvalifikovaného odborníka.
- Ak je fólia krehká, poškodená alebo zvrásnená, obráťte sa pred použitím vysávača na kvalifikovaného odborníka, ktorý vykoná nevyhnutné opravy alebo vykoná výmenu fólie.
- Odstráňte z bazéna akýkoľvek rebrík, skimmer a ďalšie plávajúce predmety, pretože by mohli brániť v pohybe plaváka av dôsledku toho aj v pohybe vysávača.
- Pokiaľ používate bazén so slanou vodou, uistite sa, že je všetka soľ rozpustená pred umiestnením robota do vody.

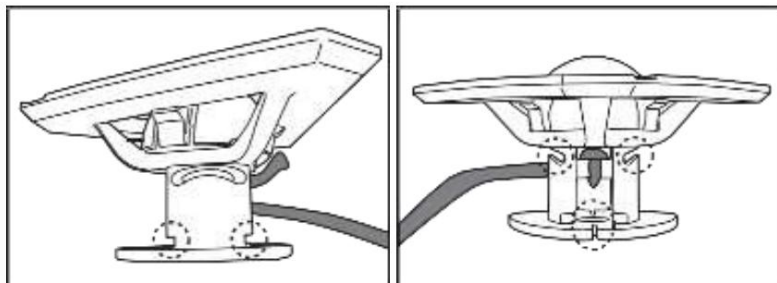
DÔLEŽITÁ POZNÁMKA: Vypnite filtračný systém (podľa pokynov vo vašej príručke k filtrácii) najmenej 15 minút pred spustením vysávača.

OBSLUHA

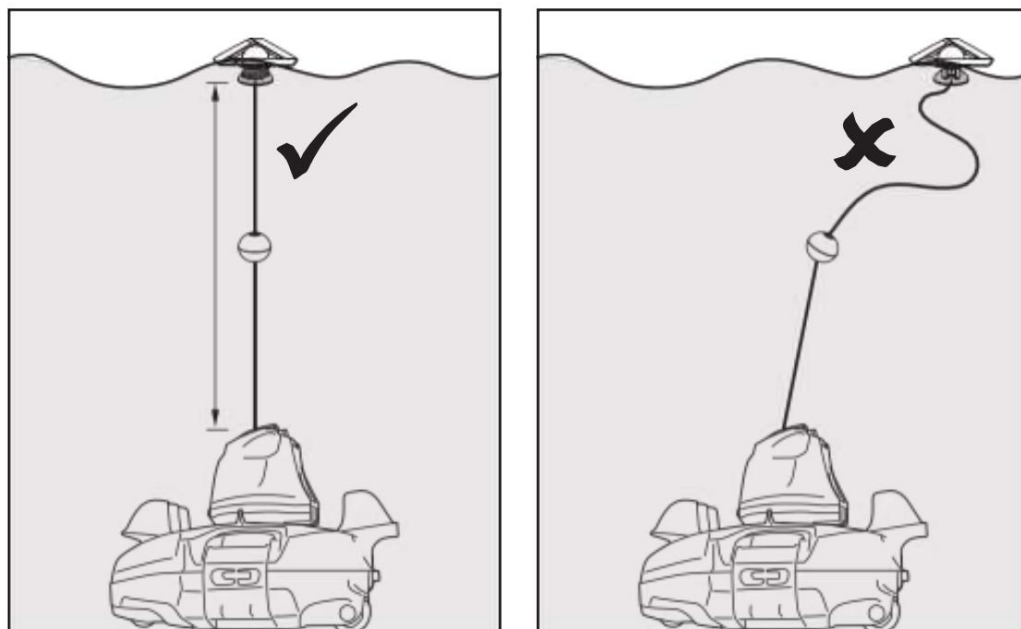
VAROVANIE!

- Uistite sa, že je robot vypnutý.
- Pred spustením robota sa uistite, že je odpojený nabíjací kábel a že je nabíjací port chránený ochranným krytom.

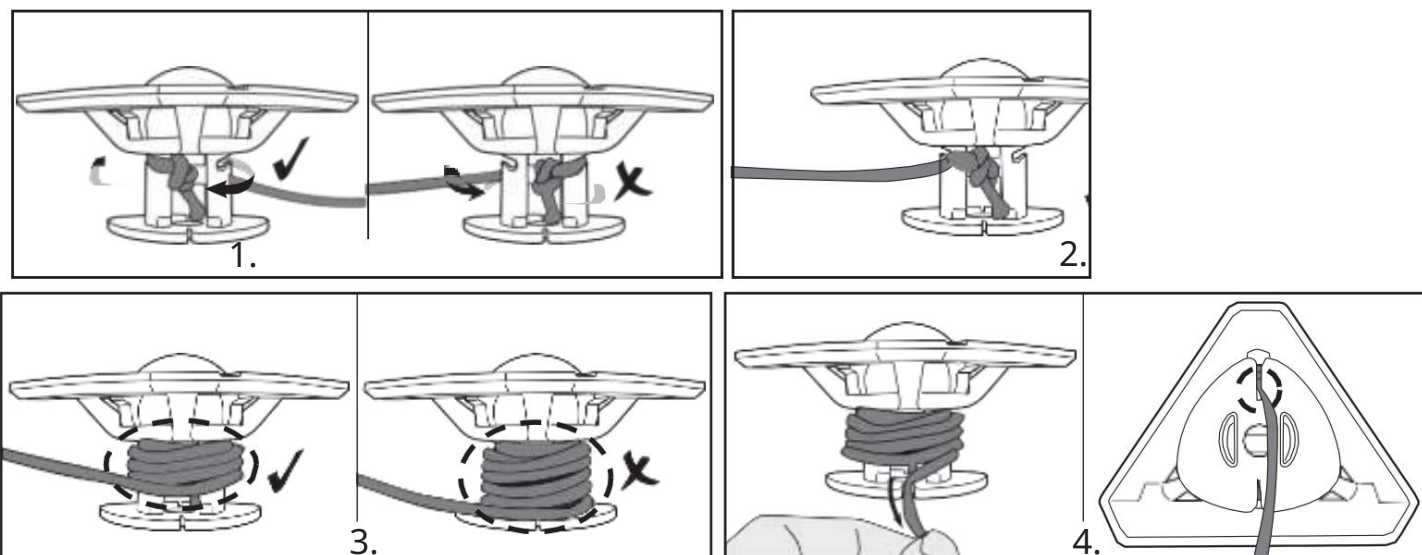
1. Dajte vysávač na hranu bazéna. Poznámka: vysávač spúšťajte len z hrany bazénov (nie z rohu) a zaistite, aby smeroval vpred.
Vymotajte navijaciu šnúru z plaváka (poznámka: v hornej a dolnej časti sú bočné zárezy av spodnej časti úzky otvor).



Správna dĺžka lana by mala zodpovedať vzdialenosti medzi hornou časťou robota a hladinou vody.
POZNÁMKA: Prebytočná dĺžka môže lano zalomiť a ovplyvniť tak jeho výkon.

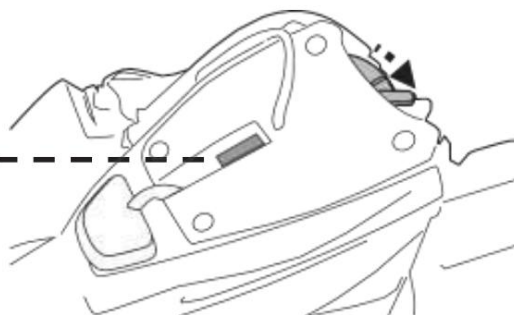


Najprv zarovnajate a pripojíte stáhovaciu šnúru k bočným zárezom hore, keď šnúru obtočíte okolo drieku (krok 1 a 2). Šnúru neustále omotávajte okolo hornej polovice, kým nedosiahne požadovanú dĺžku (krok 3). Vytiahnite kábel do spodného otvoru a zastrčte ho (krok 4).



2. Vypnutého robota ponorte do bazéna a niekoľkokrát jemne pretrepte, aby sa uľahčilo vypúšťanie vzduchu. Prebytočný vzduch zachytený v tele môže mať za následok nepravidelné správanie otočnej hlavy (tj. Točiť sa niekoľko minút v bazéne).

Indikátor napájania
svetlo (zelené)



3. Posuňte vypínač do polohy „ON“ (keď je robot stále ponorený) - rozsvieti sa kontrolka a automaticky sa aktivuje motor (hladina vody zakrývajúca senzory v hornej časti otočnej hlavy). Nechajte robota klesnúť na dno bazéna a sledujte jeho prvé pohyby dopredu a dozadu cez dno bazéna. Pokiaľ miesto kolmo vedie pozdĺž steny bazéna, vytiahnite ho a znovu nasadte, pričom sa uistite, že jeho predná / zadná strana smeruje k stene bazéna

Kontrolka napájania začne blikať, keď zostáva 5-10 minút používania.

Kontrolka napájania:

Nesvieti - Vypnuté/bez napájania

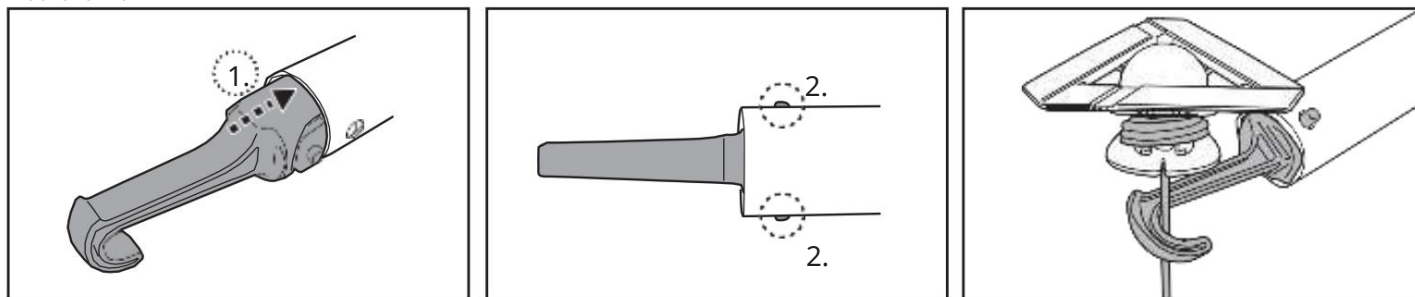
Svieti - Zapnuté

Blikajúce svetlo - Batéria sa vybije počas 5-10 minút.

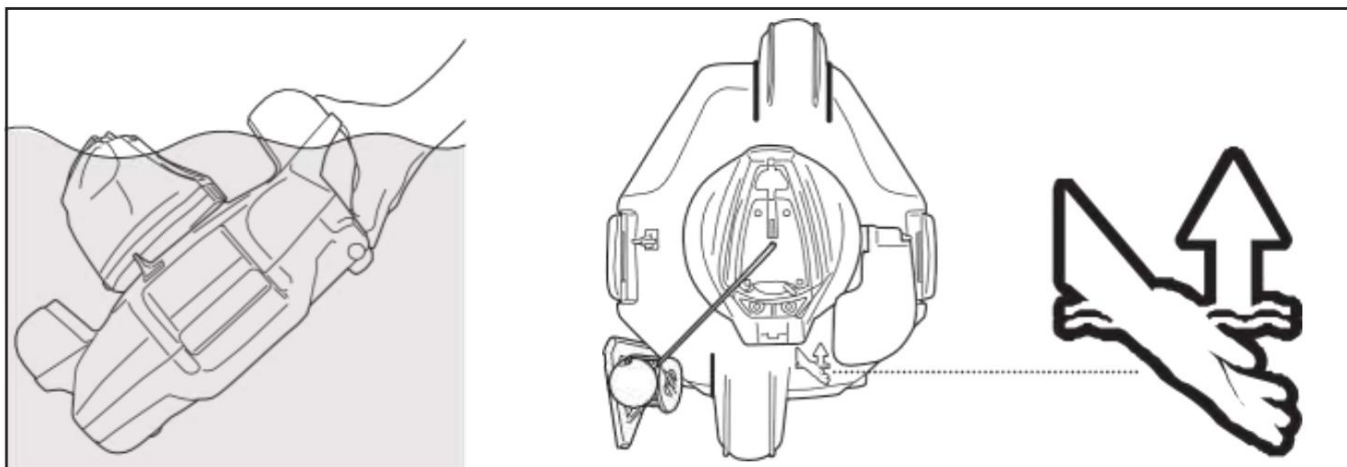
Poznámka:

- Zdržte sa akýchkoľvek fyzických kontaktov s oboma senzormi vody.

4. Ak chcete vybrať robota z bazéna, pripevníte hák k teleskopickému tyči (nie je súčasťou dodávky) a použijete ju na vytiahnutie plaváku, pokiaľ nemôžete vytiahnuť rukami.



Akonáhle robot dosiahne vodnú hladinu, nájdite úchop, ktorý je pod základňou a je označený symbolom ruky (viď obrázok nižšie), aby ste uľahčili vytiahnutie z bazéna. Uistite sa, že vždy uchopíte robota za túto časť, aby sa zabránilo vypadávaniu nečistôt späť na bazéne.



5. Vypnite robota. Po každom použití opláchnite robota čerstvou vodou. **NEPOUŽÍVAJTE** žiadny prací prostriedok.

6. Dobře vysušte nabíjací port a kolíky (TIPY: Na osušení použijte bavlněnou tyčinku)

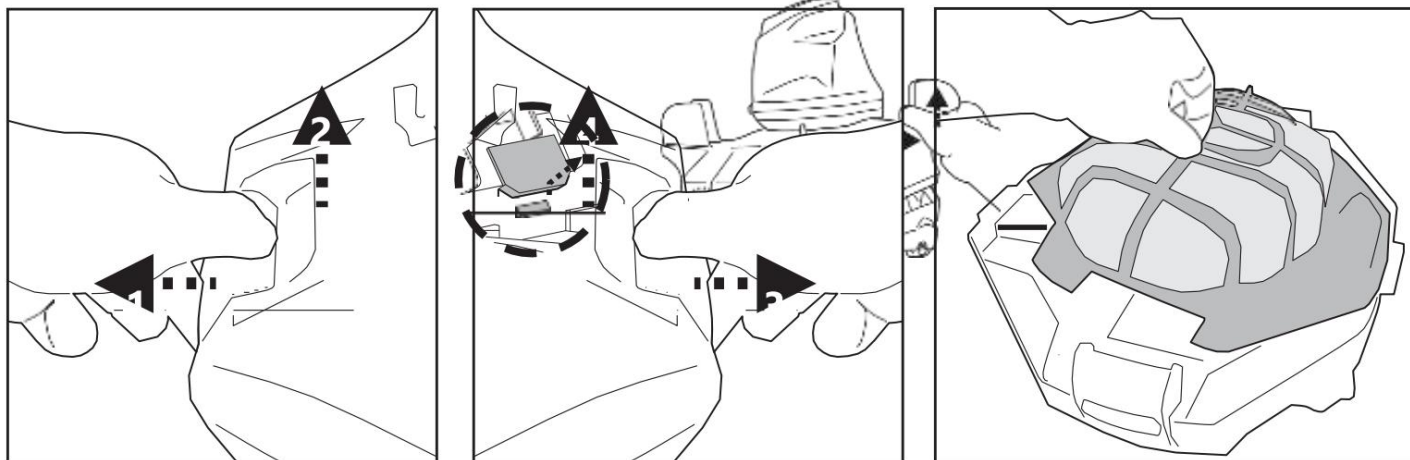
Poznámka: Aby bolo zaistené čo najefektívnejšie čistenie, ak je váš bazén značne znečistený, odporúča sa vyprázdniť priestor na nečistoty po prvých 30 minútach prevádzky alebo kedykoľvek sa pohyb robota znateľne spomalí. Potom vráťte robota (s vyprázdnenou priehradkou na nečistoty) do bazéna a nechajte ho prejsť zvyšnú časť svojho cyklu.

Wyprázdňovanie priestoru na nečistoty

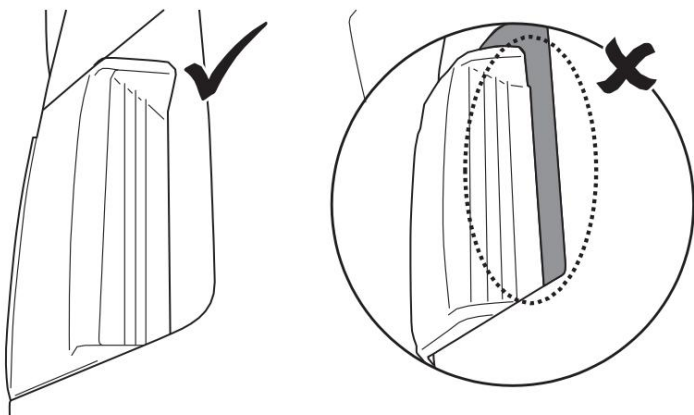
Upozornenie! Použitím robota bez nasadeného krytu filtra **ZANIKÁ** záruka. Aby ste maximalizovali účinnosť čistenia, pred každým použitím a po ňom vyčistite priestor na nečistoty a kryt filtra.

POZOR! Pred čistením priestoru na nečistoty sa uistite, že je robot **VYPNUTÝ**.

1. Postavte vysávač na rovný a pevný povrch. Súčasným otvorením bočných svoriek uvoľnite horný kryt zo základne. Pokiaľ sa táto metóda ukáže ako príliš náročná, najskôr otvorte obe bočné spony. Vysunutím horného krytu zo základne odkryte kryt filtra.



2. Vyberte kryt filtra a odstráňte nečistoty z priestoru. Odporúča sa čistiť sieť filtra prúdom vody. Pokiaľ je považované za nutné kefovanie, čistite ho opatrne a jemne iba mäkkou kefou, aby nedošlo k poškodeniu.
3. Po vyčistení sa uistite, že je kryt filtra na svojom mieste, a zapakujte vyššie uvedené kroky, aby ste znovu vyrovnali horný kryt so základňou. Zatlačte na obe strany horného krytu, kým nie sú bočné spony pripevnené k základni. Zvuk „kliknutia“ potvrdí, že je horný kryt pripevnený k základni.

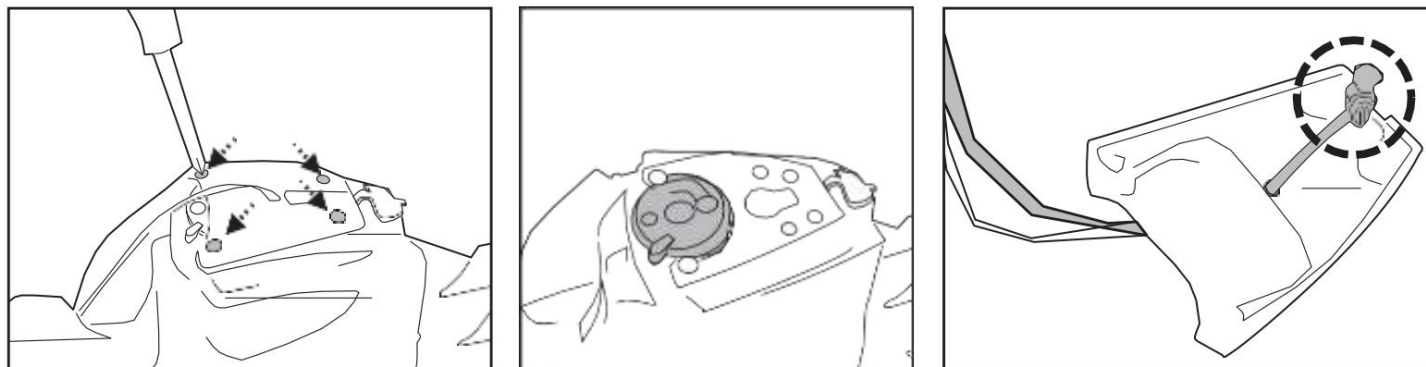


POZOR!

- Poškodený kryt filtra pred ďalšou operáciou okamžite vymeňte za nový.
- Poškodený plavák pred ďalšou operáciou okamžite vymeňte za nový.

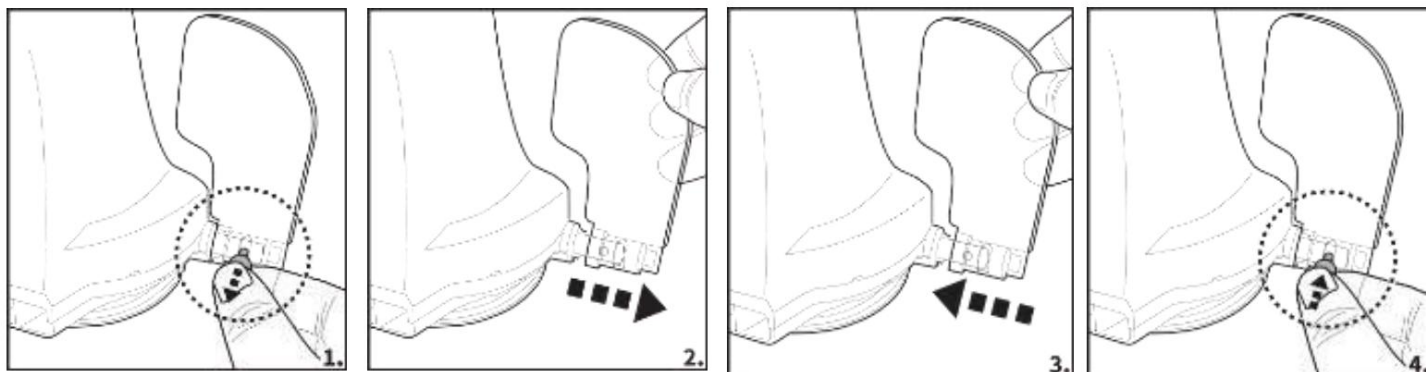
Výmena plaváku

Pomocou skrutkovača (nie je súčasťou balenia) odskrutkujte 4 skrutky na hornom kryte otočnej hlavy. Uvoľníte uzol na povrázku, aby ste odstránili poškodený plavák. Uistite sa, že je okrúhly spínač na svojom mieste, než pretiahnete šnúрку nového plaváka cez horný kryt a zaviažte uzol, aby zostal na mieste, a potom znovu namontujte horný kryt pomocou skrutiek.



- Poškodenú klapku ihneď vymeňte za novú pred ďalšou operáciou.

Výmena klapky



ÚDRŽBA & SKLADOVANIE

Poznámky:

1. Plochy okolo nabíjacieho portu a snímačov vody po každom použití očistite a osušte, aby ste zabránili tvorbe škvŕn (vedľajší produkt prirodzenej chemickej reakcie medzi elektrickým prúdom a vodou). Inak je možné škvŕny odstrániť ľahkým vydrhnutím vatovým tampónom namočeným do šťavy z citróna alebo octu.
 2. Batéria sa počas skladovania sama vybije. Pred uložením robota nabite na približne 30% až 50% kapacity batérie.
 3. Pokiaľ batériu nepoužívate, musíte ju dobiť aspoň raz za tri mesiace.
 - Odpojte externý adaptér zo zásuvky a nabíjací kábel od externého adaptéra a vysávača.
 - Odpojte príslušenstvo od vysávača. V prípade potreby vypláchnite prístroj a príslušenstvo čerstvou vodou. **NEPOUŽÍVAJTE** saponát.
- Pred uskladnením z vysávača vypustite vodu.
 - Vysávač a jeho príslušenstvo očistite a osušte vlhkou handričkou.
 - Skladujte ich na dobre vetranom mieste mimo dosahu slnečných lúčov, tepla, zdrojov vznietenia, chemikálií v bazéne a °F). **POZNÁMKA:** Vyššia teplota mala byť 10 °C – 25 °C (50 °F – 77 °F) znížiť životnosť batérie. skladovania môže detí. Okolité teplota pre skladovanie by

VAROVANIE!

Za žiadnych okolností by ste sami nemali demontovať otočnú hlavu a meniť jej vnútorné súčasti. V opačnom prípade by došlo k strate záruky, vystaveniu sa potenciálnym rizikám a možnému poškodeniu zariadenia a ďalších vlastností.

POZOR!

- Nadmerné teplo môže poškodiť batériu a znížiť tak životnosť prístroja. • Poradte sa s predajcom ohľadom výmeny batérie, ak dôjde k nasledujúcemu:
 - Batéria sa nenabíja úplne.
 - Doba prevádzky batérie je znateľne skrátená. Sledujte a zaznamenávajte doby chodu prvých niekoľkých operácií (na plné nabitie). Tieto doby behu použite ako referenčný bod pre porovnanie s časmi behu v budúcnosti.
- Pred zošrotovaním musí byť batéria z robota vybratá.
- Pri vyberaní batérie musí byť robot odpojený od elektrickej siete.
- Batéria musí byť bezpečne zlikvidovaná v súlade s miestnymi nariadeniami alebo predpismi.

POZNÁMKA: Nesprávna údržba môže znížiť životnosť batérie a ovplyvniť jej kapacitu.

LIKVIDÁCIA BATÉRIE (Vykonáva autorizovaný technik)

Akumulátor vášho bazénového vysávača je bezúdržbový lítium-iónový akumulátor, ktorý treba riadne zlikvidovať. Je nutná recyklácia; ďalšie informácie získate u svojich miestnych úradov.

VÝSTRAHA! Akumulátor sa nikdy nepokúšajte rozoberať.

- Pri odpájaní akumulátora z bazénového vysávača si snímte všetky osobné predmety, ako sú prstene, náramky, náhrdelníky a hodinky.
- Akumulátor môže vytvoriť skratový prúd dostatočne vysoký na privarenie prsteňa (alebo podobného predmetu) ku kovu a spôsobiť tak ťažké popálenie počas prevádzky.
- Pri vyberaní akumulátora použite kompletnú ochranu očí, rukavice a ochranný odev.
- Zabráňte vzájomnému kontaktu vodičov a ich kontaktu s akýmikoľvek kovovými dielmi, ktoré by mohli spôsobiť iskrenie alebo skratovať akumulátor.
- Nikdy nefajčite ani sa nepribližujte so zdrojmi iskier alebo plameňa k akumulátoru alebo k bazénovému vysávaču.
- Akumulátor nevystavujte ohňu alebo intenzívnemu teplu, pretože to môže viesť k výbuchu.

UPOZORNENIE!

Pokiaľ dôjde k netesnosti akumulátora, zabráňte kontaktu s unikajúcimi kvapalinami a poškodený akumulátor vložte do plastového vrečka.

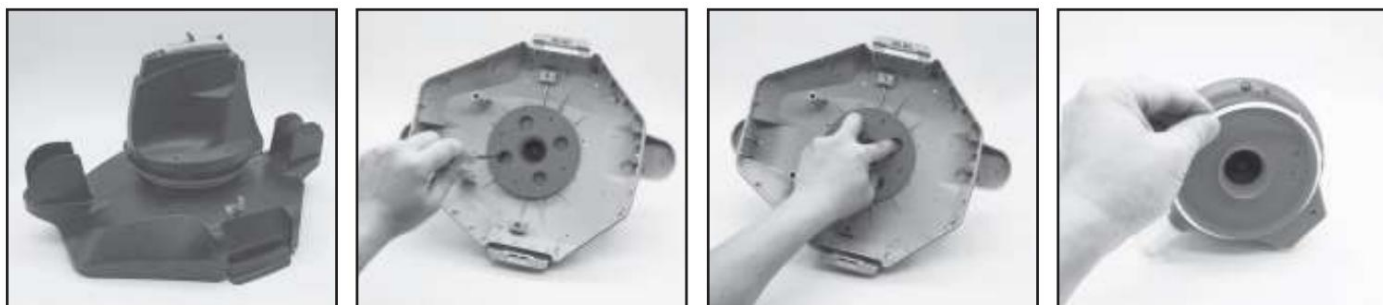
- Pokiaľ sa unikajúce kvapaliny dostanú do kontaktu s pokožkou a oblečením, opláchnite ich okamžite veľkým množstvom mydla a vody.

- Pokiaľ sa unikajúce kvapaliny dostanú do kontaktu s očami, oči nemnite, okamžite vypláchnite chladnou tečúcou vodou minimálne po dobu 15 minút a nemnite. Čo najskôr vyhľadajte lekársku pomoc.

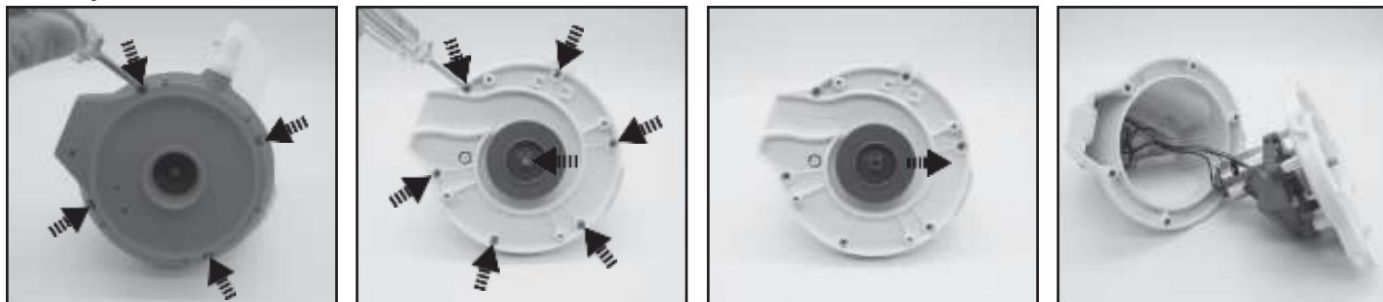
~~Vybratie akumulátora (Vykoná autorizovaný technik)~~

Odporúčané náradie (nie je súčasťou dodávky): skrutkovač

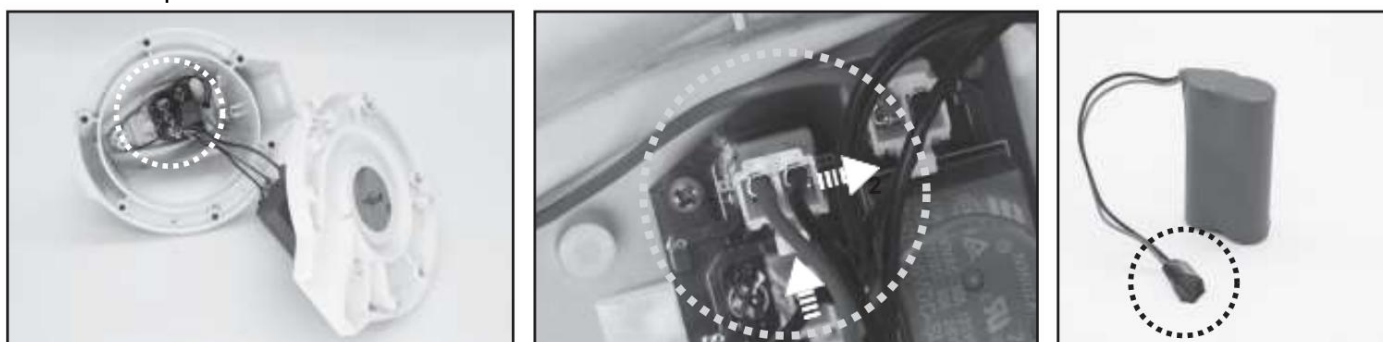
Postupujte podľa časti „VYPRÁZDNENIE PRIESTORU PRE NEČISTOTY“ a uvoľnite horný kryt 1. (vopred zmontovaný s otočnou hlavou). Umiestnite kryt dnom nahor a pomocou skrutkovača odskrutkujte skrutku na spodnej zaistovacej doske. Otočením spodnej zaistovacej dosky proti smeru hodinových ručičiek uvoľníte otočnú hlavu. Odstráňte o-kružok.



Pomocou skrutkovača odskrutkujte 4 skrutky umiestnené v spodnej časti hlavy, aby ste najskôr uvoľnili 2. spodnú dosku. Potom odskrutkujte všetky skrutky na základni, ako je znázornené. Vyberte rotor a vypáčením základne odkryte vnútro.



3. Vyberte batériu, aby ste odkryli dosku plošných spojov. Ak chcete odpojiť pripojovací vodič batérie, zatlačte na sponu konektora a vytiahnite ho. POZNÁMKA: Konektor okamžite obalte izolačnou páskou, aby nedošlo ku skratu spôsobenému kontaktom oboch svoriek vodiča.



ODSTRAŇOVANIE ZÁVAD

Problém	Možná príčina	Riešenie
Robot sa pod vodou nespustí	Znečistené senzory vody	Použite vatový tampón namočený v šťave z citróna alebo octu vyčistite a odstráňte škvvrny.
Robot nezbiera nečistoty	Batéria je vybitá	Nabite robota znova.
	Rotor je zaseknutý	Vypnite robota a skontrolujte otvor pod otočnú hlavou a skontrolujte, či nie je rotor upchatý veľkými úlomkami. V prípade potreby požiadajte o ďalšie pokyny svojho predajcu. VAROVANIE! Pred opravou sa uistite, že je robot vypnutý.
	Sacie hrdlo je upchaté	Odstráňte upchaté predmety z sacieho hrdla.
	Rotor je rozbitý	Požiadajte o výmenu predajcu.
	Odpadový priestor je plný	Vyčistite priestor na nečistoty aj kryt filtra.
Robot sa prestal pohybovať uprostred bazéna, ale otočná hlava sa stále otáča	Robot sa zastavil o prekážku alebo o záhyb fólie	Skontrolujte, či nič neprekáča. Odstráňte prekážku.
	Robotovi prekáža sania z podlahovej výpuste bazéna	Vypnite filtračný systém podľa pokynov v príručke.
Otočná hlava sa otáča opakovane	Vnútri robota zostal vzduch	Vypnutého robota ponorte do bazéna a niekoľkokrát jemne pretrepte, aby sa uľahčilo vypúšťanie vzduchu. Akonáhle robot klesne na dno bazéna, otočná hlava sa môže na krátku chvíľu opakovane otáčať. Tento jav sa zastaví, akonáhle sa vzduch zachytený vo vnútri robota vypustí a robot sa začne pravidelne pohybovať.
Robot nevyčistí celý bazén	Odpadový priestor je plný	Vyčistite priehradku na nečistoty.
	Prevádzková doba je kratšia, než sa očakáva	Vyčistite filter a robota nabíjajte po dobu 6 hodín.
	Smer pohybu je prerušený cirkuláciou vody generovanou filtračným systémom	Vypnite filtračný systém (podľa manuálu pre filtráciu) najmenej 15 minút pred spustením robota.
	Bicykel je zaseknutý	Skontrolujte a odstráňte nečistoty z kolesa.
	Poloha zaistovacieho kolíka nie je správne nastavená	Podľa pokynov upravte polohu zaistovacieho kolíka.
	Riasy spôsobujú, že podlaha bazéna je klzká čo má za následok, že robot bude krúžiť	Vydrhnite dno bazéna a kolesá robota, aby ste odstránili riasy.
Robot sa pohybuje pozdĺž steny bazéna	Poloha zaistovacieho kolíka nie je nastavená správne/ smer robota je od začiatku zlý	Podľa pokynov upravte nastavenie zaistovacieho kolíka. Na začiatku sa uistite, že predná / zadná strana robota smeruje k stene bazéna.
Robot sa pohybuje pomaly alebo vôbec	Odpadový priestor je plný alebo je upchatý kryt filtra	Vyčistite priehradku na nečistoty. Prepláchnite filter vodou na odstránenie malých častíc. Pokiaľ je považované za nutné kefovanie, čistite ho opatrne a jemne iba mäkkou kefou, aby nedošlo k poškodeniu. Poznámka: pred ďalšou operáciou sa uistite, že je kryt filtra na svojom mieste.
	Sacie hrdlo je upchaté	Odstráňte upchaté predmety zo sacieho hrdla.
	Rotor je zaseknutý	Vypnite robota a skontrolujte otvor pod otočnú hlavou a skontrolujte, či nie je rotor upchatý veľkými úlomkami. V prípade potreby požiadajte o ďalšie pokyny svojho predajcu. VAROVANIE! Pred opravou sa uistite, že je robot vypnutý.

Otočná hlava sa neotáča alebo sa otáča znateľne pomaly

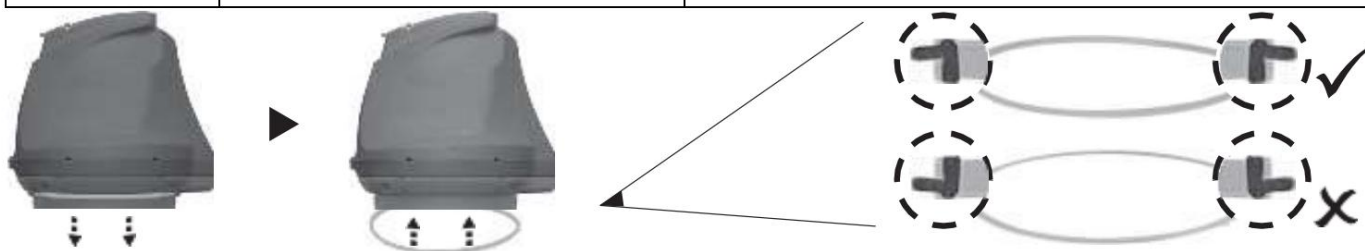
Bočná klapka nereaguje

Skontrolujte a odstráňte všetky nečistoty, ktoré bránia v pohybe klapky.

Dno otočnej hlavy je zaseknuté

V súlade s pokynmi „Ako vybrať batériu“ odpojte otočnú hlavu a o-kružok, potom:

- Odstráňte zachytené nečistoty.
- Skontrolujte o-kružok, či nie je poškodený a opotrebovaný. V prípade potreby vymeňte za nový.
- Skontrolujte, či sú o - krúžok a spodná doska správne nainštalované. (pozri nižšie uvedené schémy)



Problém	Možná příčina	Riešenie
Z robota unikajú nečistoty	Klapka sacieho hrdla (v spodnej časti čističa) je poškodená	Požiadajte predajcu o náhradné diely a pokyny.
	Nečistoty upchali sacie hrdlo a bránia uzavretiu klapky	Odstráňte upchaté nečistoty zo sacieho hrdla.
Nečistoty unikajú von z filtračnej siete	Filtračná sieť je poškodená	Vymeňte filtračnú sieť.
Potopený okrúhly plavák	Poškodený plavák a únik vody	Vymeňte plavák za nový.
Navíjacia šnúra plaváku je ohnutá	Dĺžka šnúry je veľmi dlhá	Upravte dĺžku podľa pokynov v príručke
Dĺžka čistiaceho cyklu je kratšia, než je uvedené	Batéria nie je plne nabitá	Nabíjajte robota po dobu najmenej 6 hodín. POZNÁMKA: ak na nabíjajúcich kolíkoch nájdete nejaké škrvy, odstráňte ich pomocou vatovej tyčinky napustenej citrónovou šťavou alebo octom.
Robota nie je možné nabíjať / dobíjať	Batéria je rozbitá	O výmenu batérie sa obráťte na predajcu. VAROVANIE! NEVYMEŇUJTE batériu sami. To by mohlo mať za následok vážne alebo smrteľné následky v dôsledku toho dôjde k strate záruky.
	Nabíjací kábel nie je úplne pripojený k externému adaptéru a robotu	Uistite sa, že je nabíjací kábel správne a úplne pripojený k externému adaptéru a robotu. Pozri návod na použitie.
	Externý adaptér je mimo prevádzky	Požiadajte predajcu o výmenu. VAROVANIE! Použitie nesprávneho externého adaptéra bude mať za následok poškodenie robota / batérie av dôsledku toho stratu záruky.

Ekologické programy, Európska smernica WEEE



Dodržujte prosím predpisy Európskej únie a pomáhajte chrániť životné prostredie.
Nefungujúce elektrické zariadenie zašlite do firmy stanovenej vašim obecným úradom pre riadnu recykláciu elektrických a elektronických zariadení.
Zariadenie nevyhadzujte do kontajnerov s netriedeným odpadom. Pri zariadeniach obsahujúcich vyberateľné akumulátory vyberte akumulátory pred likvidáciou výrobku.



© 2020 Kokido Development Ltd. 20009011

Všetky práva vyhradené. Žiadna časť tohto dokumentu nesmie byť reprodukováná alebo odovzdávaná v žiadnej forme alebo žiadnym spôsobom, elektricky, mechanicky, foto kopírovaním, záznamom alebo iným spôsobom bez predchádzajúceho písomného súhlasu Kokido Development Ltd. (V1)

Ak potrebujete elektronickú kópiu tohto návodu, obráťte sa prosím na náš zákaznícky servis na e-mailovej adrese: customerservice@kokido.com

USCHOVAJTE TIETO POKYNY

Manufacturer: Kokido Development Limited, Unit 1319, Sunbeam Centre, 27 Shing Yip Street, Kwun Tong, Kowloon, HK Made in China