

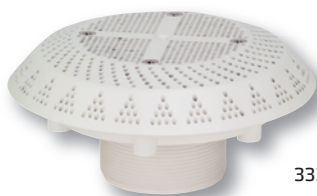
Komponenty k protiproudům Counterflow components

● Protiproudá tryska

má shodnou charakteristiku jako tryska v protiproudém zařízení K-Jet. Součástí protiproudé trysky je pneumatický spínač, pneumatická hadička, zpětný ventil s přísávaním vzduchu a hadice propojující ventil s tryskou.



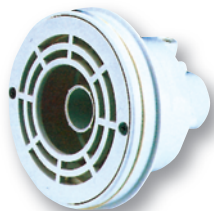
30120001



33330

● Counterflow jet

identical characteristic like the nozzle in Counterflow system K-Jet. The kit includes: pneumatic push-button, pneumatic hose, check valve, unions and air pipes.



30120080



30120080NER

AISI 316
STAINLESS STEEL
NEREZ

VAGNER
POOL

● Sání Kripsol

- Vyrobeno z bílého plastu ABS
- Ø mřížky 162 mm
- Napojení lepením Ø 63 mm nebo závitem 2½" ex
- Včetně příruby a dvou těsnění
- Doporučená instalace dvou kusů
- Kapacita průtoku 35 m³/h

● Suction Kripsol

- Made of white ABS
- Ø of the grating – 162 mm
- Connection to glue Ø 63 mm or thread 2½" ex
- Includes flange and two sealings
- Instalation of two pieces recom
- Flow rate capacity 35 m³/h

Protiproudé trysky Counterflow nozzles			KG	cena Kč	€
30120001	C	Protiproudá tryska 40 mm, pro fólii, napojení lepení 63/50 mm Counterflow jet 40 mm, for liner, connection for glue 63/50 mm	1,10	3 144,-	
30120080	C	Hlavice protiproudou s tryskou 40 mm a sáním vody – VAG-JET, napojení 2" in Capital of counterflow with 40 mm jet and water suction – VAG-JET, connection 2" in	2,10	4 199,-	
30120080NER	C	Hlavice protiproudou s tryskou 40 mm a sáním vody – VAG-JET NEREZ, napojení 2" in Capital of counterflow with 40 mm jet and water suction – VAG-JET ST. STEEL, 2" in	2,50	7 000,-	
33330	B	Sání Kripsol pro 35 m³/h, s přírubou pro fólii, napojení 63/2,5" ext. Suction Kripsol of 35 m³/h, with flange for liner, connection 63/2,5" ext.	1,50	811,-	



3050

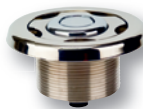
Tělo/Body
1¼" ex



3055

VAGNER
POOL

AISI 316
STAINLESS STEEL
NEREZ



3040

Tělo/Body
2" ex



3045



30400

Tělo/Body
2" ex



30450

Na objednání/up on request

Pneu. tlačítko/vzduchový regulátor Pneu. switch/air regulator			KG	cena Kč	€
3050	B	Pneumatické tlačítko nerez v průchodu stěnou ABS – pro předvyrobené bazény Pneu. switch st. steel in pool wall lead-through ABS – for prefabricated sw. pool	0,06	2 220,-	
3055	B	Vzduchový regulátor nerez v průchodu stěnou ABS – pro předvyrobené bazény Air regulator st. steel in pool wall lead-through ABS – for prefabricated sw. pool	0,06	1 712,-	
3040	B	Pneumatické tlačítko v nerez základním prvku Pneumatic switch in stainless steel basic element	0,30	4 160,-	
3045	B	Vzduchový regulátor v nerez základním prvku Air regulator in stainless steel basic element	0,30	4 400,-	
30400	B	Pneumatické tlačítko v nerez základním prvku s přírubou pro fólie Pneumatic switch in stainless steel basic element with flange for liner	0,50	6 280,-	
30450	B	Vzduchový regulátor v nerez základním prvku s přírubou pro fólie Air regulator in stainless steel basic element with flange for liner	0,50	5 998,-	